

KALLIO



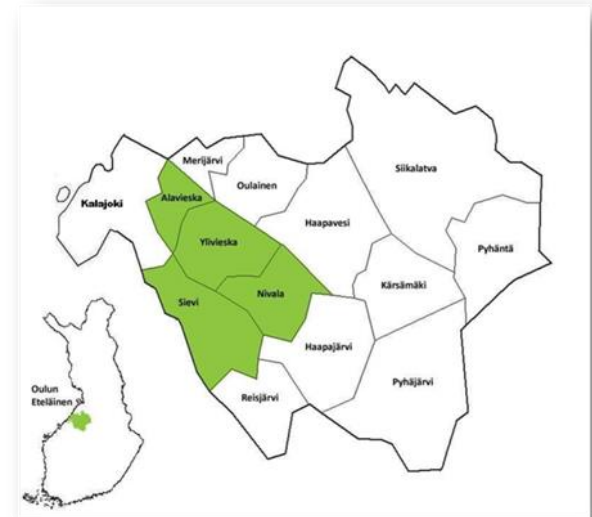
peruspalvelukuntayhtymä

MAITOKOULUTUS 22.9.2022 TUOTEVALVONTA& MAATILAT

Maitotilojen valvonta käytännössä

ympäristöterveydenhuollon johtaja Päivi Pyykönen, Peruspalvelukuntayhtymä Kallio

- Peruspalvelukuntayhtymä Kallio
 - Ympäristöterveydenhuollon johtaja
 - 4 terveystarkastajaa
 - 7 praktikkoeläinlääkärää
 - 1,5 valvontaeläinlääkärää
- 167 maitotilaa
- Ternimaidon ja raakamaidon suoramyynti vähäistä
- Tiloilla käytettävä vesi kunnallisen vesilaitoksen tai vesiosuuskunnan toimittamaa talousvettä





Maitohygieniätarkastukset

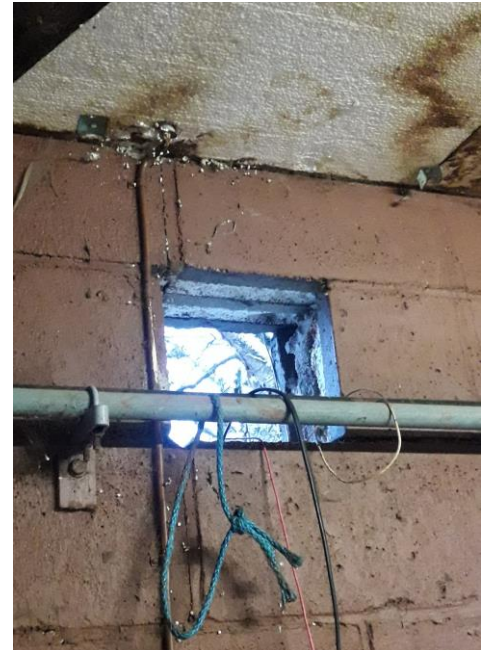
- Alkutuotannon valvontaa, joka on toimijoille maksutonta
- Valvonnassa noudatetaan voimassa olevaa lainsäädäntöä ja Ruokaviraston Oiva-arviointiohjeita *
 - Arviointi asteikolla A, C, D
- Suurin osa tarkastuksista tehdään valvontasuunnitelman perusteella, ilman epäilyä laiminlyönneistä
 - Ruokaviraston ohje: 5 vuoden välein
 - Raakamaitoa myyville tiloille tarkastuksia tehdään tiheämmin (riskiperusteisuus)
- Maidontuotantotiloja valvoo kunnan virkaeläinlääkäri
- Epäkohtia havaittaessa toimijalle annetaan korjauskehotus määräaikoineen
- Uusintatarkastuksella varmistetaan, että epäkohta on korjattu
- Tarvittaessa ryhdytään hallinnollisiin pakkokeinoihin (määräykset, kiellot)

*<https://www.ruokavirasto.fi/tietoa-meista/asiointi/oppaat-ja-lomakkeet/yritykset/elintarvikeala/alkutuotanto/>

Maituhuone

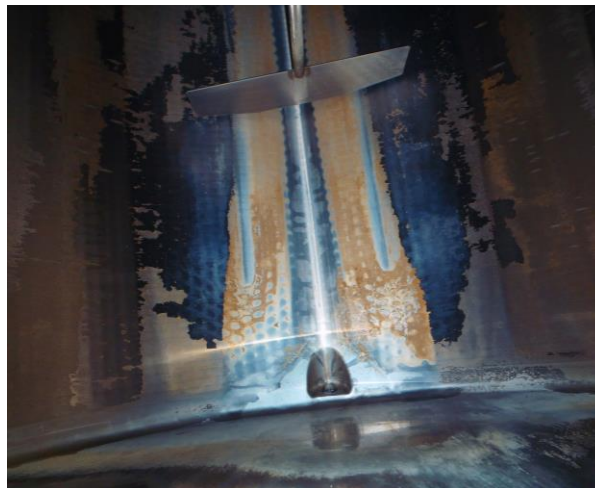
- Erotettu eläintiloista ja muista likaisista tiloista
 - Seinä, ovi tai muu vastaava suoja välissä, ilmavirta maituhuoneesta poispäin
- Puhdas ja siisti
- Tavarat hyvässä järjestyksessä
- Suojattu haittaeläimiltä
 - Tiiviit rakenteet, verkot ikkunoissa ja tuuletusaukoissa, tiiviit, kiinni pidettävät ovet.
 - Lisäksi tarpeen mukaan loukut, pyydykset, myrkkysöyttäatikat ja kärpäspaperit.
- Ei jätteitä eikä vaarallisia aineita





Lypsy ja maidon käsittely

- Lypsypaikka
 - Puhdas ja siisti
- Ehjä, hyväkuntoinen lypsykone
 - Testaus tarpeen mukaan ja säännöllisesti
- Maidon kanssa kosketuksissa olevat pinnat
 - Ehjät ja helposti puhdistettavaa, sileää ja elintarvikekäyttöön soveltuvaa materiaalia
- Hyvä lypsyhygienia, maidon laadun tarkkailu
 - Keskustellaan lypsyrutiineista
- Puhtaat eläimet, puhtaat vetimet, utareet ja niiden lähialueet
- Sairaiden ja lääkittyjen eläinten lypsäminen erilleen, antibioottivahinkojen ehkäisy
- Mahdolliseen raakamaidon / ternimaidon myyntiin liittyvät käytännöt



Lypsyeläimet

- Terveet, puhtaat eläimet
 - Tärkeää eläinsuojelullisesti ja elintarvikehygienian kannalta
 - Etenkin automaattilypsytiloilla eläinten puhtaus välttämätöntä
 - Valuttelevat, ripuloivat ongelmallisia
- Sairaats eläimet erillään terveistä ja sairaiden asianmukainen hoito
- Eläintaudeilta suojautuminen!



Eläintilat

- Tilat ehjät, puhtaat ja siistit
- Ei jätteitä, roskaa tai romua
- Haittaeläimet kurissa
- Myös ulkotarhat ja laitumet kunnossa



Rehujen säilytys

- Rehujen säilytystilat käyttötarkoitukseensa soveltuvat, riittävät ja puhtaat
- Rehujen säilytys niin, etteivät haittaeläimet pääse niihin käsiksi
- Ei turhia tavaroita, ei houkutus- ja piilopaikkoja haittaeläimille
- Ei jätteitä eikä vaarallisia aineita, jotka voisivat pilata tai saastuttaa rehuja



Kirjanpidot

- Sähköisistä järjestelmistä esitetyt kirjaukset OK, ei ole pakko olla paperisena
- Maidon laatutiedot vuoden ajalta
 - Solut, bakteerit
- Maidon lämpötilat vuoden ajalta
- Kirjanpito tutkimustuloksista
 - Utaretulehdusnäytteet, tehdyt jäämätetit
- Kirjanpito lääkityksistä
- Vesinäytteiden tulokset
- Omavalvonnan kuvaus
 - Kirjallisena, jos on

Yleisimmät epäkohdat hygieniatarkastuksilla

- Eläinten puhtaus
- Rehuvarastojen järjestys ja siisteys
 - Ylimääräistä, myös käytöstä poistettua tavaraa nurkkia myöten
 - Lattialla viljaa ym. rehua houkuttelemassa haittaeläimiä
 - Ongelma tautisuojausten, etenkin jyrksijäkontrollin kannalta – ruokaa ja piilopaikkoja jyrksijöille
- Ei sopivia ja siistejä varastotiloja kaikelle tavaralle
- Puutteita kirjanpidossa
 - Lääkekirjanpito
 - Kirjanpito tutkimustuloksista
- Maitohuoneiden avoimet ovet ja ikkunat
- Kuluneet lattiat, joihin kertyy likaa
- Lypsykoneen huolto ja testaus tekemättä vuosien ajan
- Raakamaidon myyntiin liittyviä vaatimuksia ei ole noudatettu

HUOM: Tiedyt tarkastettavat kohdat ovat täydentävien ehtojen vaatimuskohtia. Niissä kohdissa havaitut epäkohdat tulevat tiedoksi AVIin, joka määrittää, onko tarvetta laajentaa tarkastus täydentävien ehtojen valvonnaksi.

Yhteystiedot

Peruspalvelukuntayhtymä Kallio

Ympäristöterveydenhuolto

Ympäristöterveydenhuollon johtaja Päivi Pyykönen

Tasangontie 21

84100 Ylivieska

paivi.pyykonen@kalliopp.fi

p. 044-419 5026

www.kalliopp.fi