

# NÄYTTEENOTTO

## METSÄSTETYISTÄ VILLISIOISTA

### ASF-TUTKIMUKSIIN

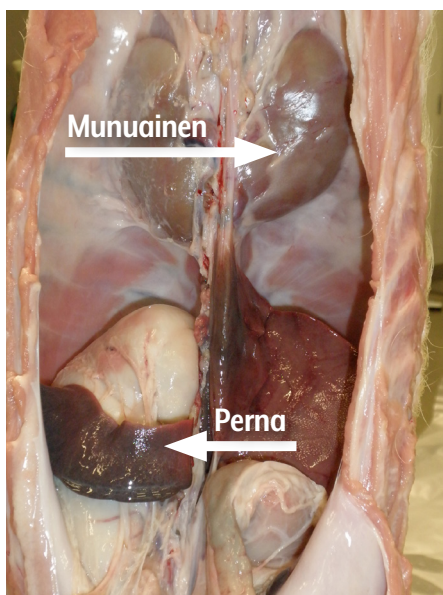
Ilmoita kuolleena löytyneestä tai sairaasta villisiasta sekä kolarivillisiasta viipymättä alueen kunnaneläinlääkärille:

PÄIVITETTY 1/2025



Nimi ja puhelin: \_\_\_\_\_

**Villisiasta otetaan virustutkimuksiin näytteeksi munuainen, perna ja verta. Naaraspalkkiota varten otetaan emakolta 5 - 10 cm pala kohdunsarvea.**

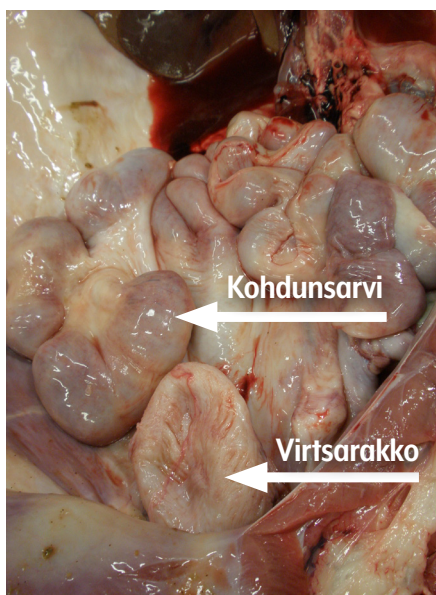


#### Munuaiset

sijaitsevat ruhon keski-  
osassa vatsaontelon  
selkäpuolella, molemmin  
puolin selkärankaa. Isosta  
villisiasta riittää osa  
toisesta munuaisesta.

#### Perna

on pitkänomainen,  
melko litteä, väriltään  
tummanpunainen elin,  
joka sijaitsee mahalaukun  
kyljessä ruhon vasemmalla  
puolella. Isosta villisiasta  
riittää osa pernaa.



#### Kohtu

on Y:n muotoinen elin,  
jonka runko-osa on  
peräsuolen ja  
virtsarakon välissä.

Runko-osasta haarau-  
tuvat oikea ja vasen  
kohdunsarvi.

Naaraan koko, ikä sekä  
tiineydet vaikuttavat  
kohdun kokoon.  
Nuoren eläimen kohtu  
on hyvin pieni.

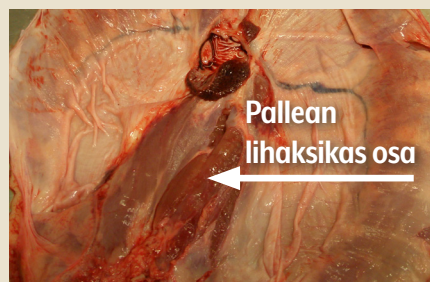


#### Verinäyte

Verinäytteeseen ei oteta  
hyttymiä, kudospaloja tai  
roskia. Verinäyte otetaan  
ensisijaisesti kertakäyt-  
töruiskulla sydäimestä,  
mutta näytteen voi ottaa  
myös rintaontelosta, jos  
siellä on tuoretta verta.  
Ruiskulla otettu veri  
siirretään verinäyte-  
putkeen.

#### Trikiinitutkimus:

- Villisian lihaa luovutettaessa tai myytäessä on tutkittava trikiinit ja odotettava tulokset. Myös omaan käyttöön tutkimus on suositeltavaa.
- Ota lihasnäyte etujalan lihaksista, kielestä ja/tai palleasta.
- Näytettä tarvitaan vähintään 10 g, mielellään jopa 50 g.



#### Pallea

Palleanäyte otetaan  
pallean  
lihaksikkaasta osasta.

Ota lihasnäyte niin,  
että siinä ei ole mukana  
rasvaa, jännettä eikä  
kielen pintaa.

- Laita trikiininäytteet omaan pakkaukseensa, kahteen päällekkäiseen muovipussiin ja pakkaa kuten elinnäytteet.
- Lähetä näytteet hyväksytyyn trikiinilaboratorioon tai Ruokaviraston Oulun toimipisteeseen. Tutkimus on maksullinen.

#### Trikiinitutkimuksia tekevän paikallisen laboratorion osoite:

\_\_\_\_\_

\_\_\_\_\_

\_\_\_\_\_

Laboratoriot, jotka Ruokavirasto on hyväksynyt tekemään trikiinitutkimuksia: [www.ruokavirasto.fi](http://www.ruokavirasto.fi) > Etusivu > Laboratoriopalvelut > Ruokaviraston hyväksymät laboratoriot > Trikiinilaboratoriot

**Noudata suolistamisen ja nylkemisen yhteydessä hyvää hygieniää, käytä kertakäyttöhansikkaita ja pese kädet lopuksi hyvin.**

Näytteenottotarvikkeita voi tilata Ruokavirastosta osoitteesta: [tilaukset@ruokavirasto.fi](mailto:tilaukset@ruokavirasto.fi)



**RUOKAVIRASTO**  
Livsmedelsverket • Finnish Food Authority

# OHJEET NÄYTTEIDEN KÄSITTELYYN JA PAKKAAMISEEN:

- Ota näytteet mahdollisimman pian eläimen kuoleman jälkeen.
- Pakkaa elin- ja lihasnäytteet muovipusseihin.
- Jos verinäyteputkia ei ole saatavilla, ota vain elinnäytteet.
- Pakkaa munuainen ja perna (isosta villisiasta osa munuaista ja osa pernaa) samaan pakkaukseen ja kohtunäyte (5–10 cm) sekä verinäyteputki omiin pakkauksiinsa; kahteen päällekkäiseen muovipussiin.
- Jäähdytä pakkaukset jääkaappilämpötilaan ennen lähettämistä, jos et lähetä niitä samana päivänä.
- Kääri pussit sanomalehti- tai talouspaperiin ja sen jälkeen vielä yhteen muovipussiin.
- Pakkaa muovipussi kuljetusta kestäväään laatikkoon. Lähetys saa painaa **korkeintaan 2 kg**.
- Täytä Ruokavirasto lähete. Voit kirjoittaa lähetteen myös vapaamuotoisesti, mutta lähettäjän yhteystiedot ja villisian pyyntipaikkatieto tarvitaan. Kirjaa läheteeseen, jos villisillä on sairauden oireita.
- Jos lähetät samassa paketissa näytteitä useasta eläimestä, merkitse kunkin eläimen näytepussit ja vastaava lähete samalla numerolla. Käytä tarvittaessa kunkin villisian näytteille omaa lähetyshilalaitikkoa.
- **Liitä täytetty lähete näytteiden mukaan.**
- **Liitä mukaan myös täytetty palkkiolomake (metsästysseurat) tai laskuta palkkio sähköisesti ePalkkio-järjestelmässä (yksityishenkilöt).**
- Teippaa laatikko kiinni.
- Lähetä näytteet Ruokavirastoon Helsinkiin **Postin pikanäytevastauslähetyksenä** heti pyyntiä seuraavana arkipäivänä. Viikolla viimeinen lähetyspäivä on torstai. Säilytä perjantaina otetut näytteet kylmässä viikonlopun yli ja lähetä ne maanantaina.
- Lähetä näyte Postin palvelupisteestä. Pakettia ei saa jättää kirjelaatikkoon eikä pakettiautomaattiin.
- Ruokavirasto maksaa lähetyskulut, kun näytteet lähetetään ohjeiden mukaisesti.
- Näytetarvikkeita voi tilata Ruokavirastosta osoitteesta: [tilaukset@ruokavirasto.fi](mailto:tilaukset@ruokavirasto.fi)
- **Tarkista ennen näytteiden lähettämistä ajantasaiset ohjeet Ruokaviraston nettisivuilta. Polku netissä oleviin ohjeisiin on tämän esitesivun alareunassa. Suoraan ohjeisiin pääsee sivun alareunan QR-koodilla.**
- **Ruokavirasto ei lähetä kielteisiä virustautitutkimuksien tutkimustuloksia näytteiden lähettäjille.** Villisian lihan voi käyttää elintarvikkeena tavalliseen tapaan. Jos näytteestä todettaisiin ASF-virusta, siitä ilmoitettaisiin metsästäjälle ja tiedotettaisiin.

**Noudata suolistamisen ja nylkemisen yhteydessä hyvää hygieniää, käytä kertakäyttöhansikkaita ja pese kädet lopuksi hyvin.**

**Ajankohtaiset ohjeet näytteiden lähettamisestä, palkkioista, trikiinitutkimuksista ja lähete- ja palkkiolomakkeet:**

[www.ruokavirasto.fi](http://www.ruokavirasto.fi) > Etusivu > Laboratoriopalvelut > Eläintautitutkimukset > Näytteenotto-ohjeet > Villisika

QR-koodi ohjeisiin



**RUOKAVIRASTO**  
Livsmedelsverket • Finnish Food Authority



Co-funded by  
the European Union