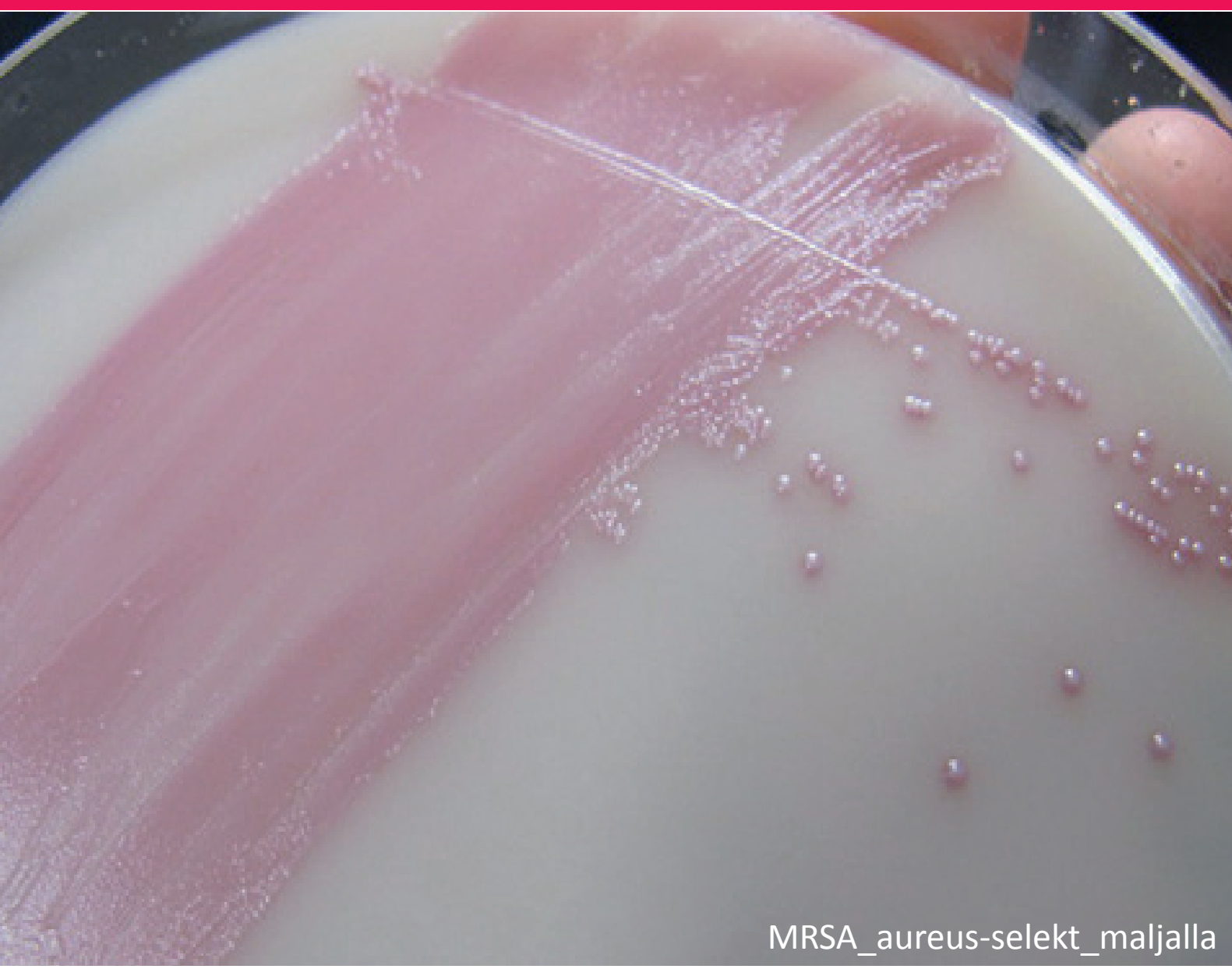
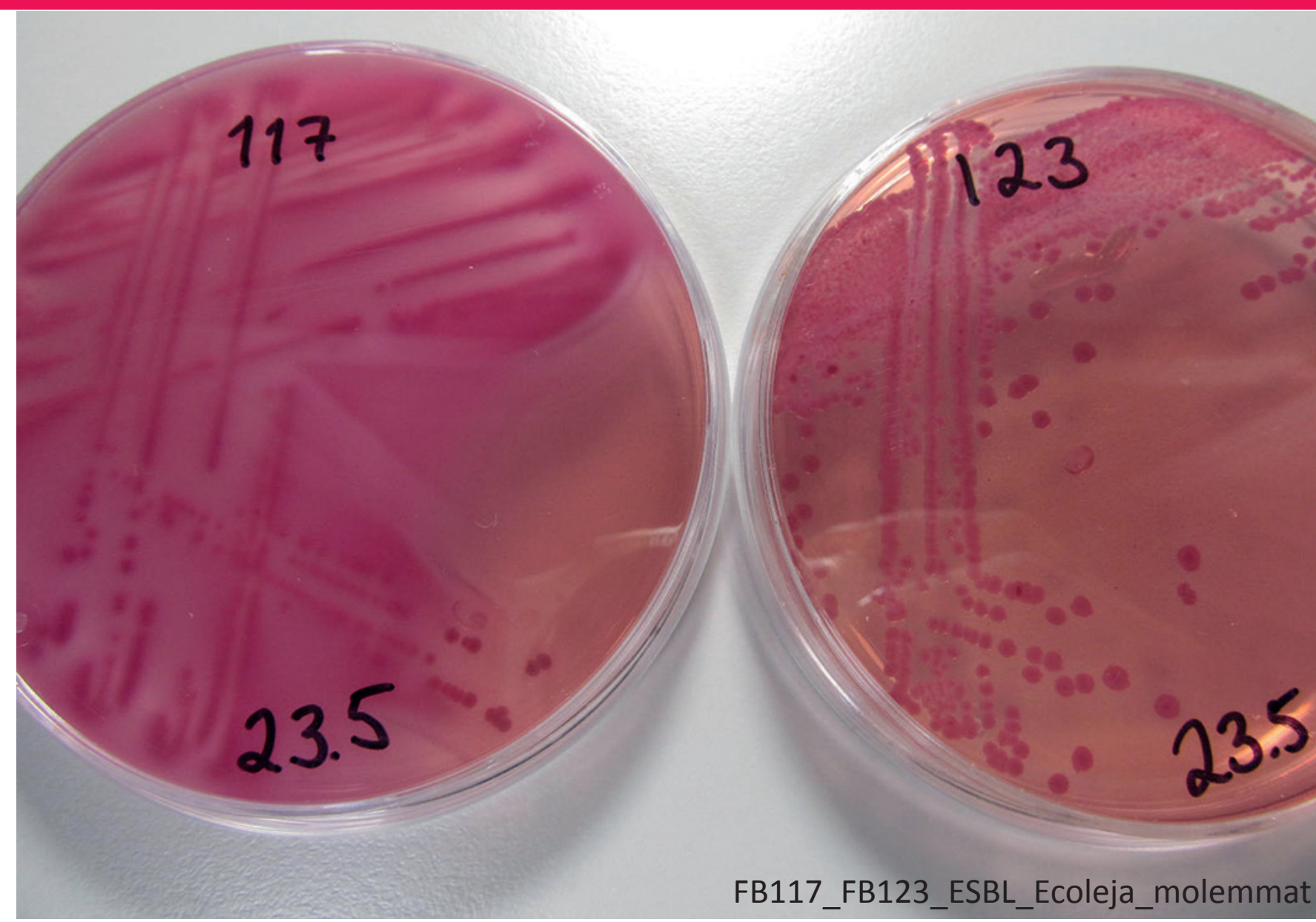


# Herkkyysmäärityksen askelkuviot

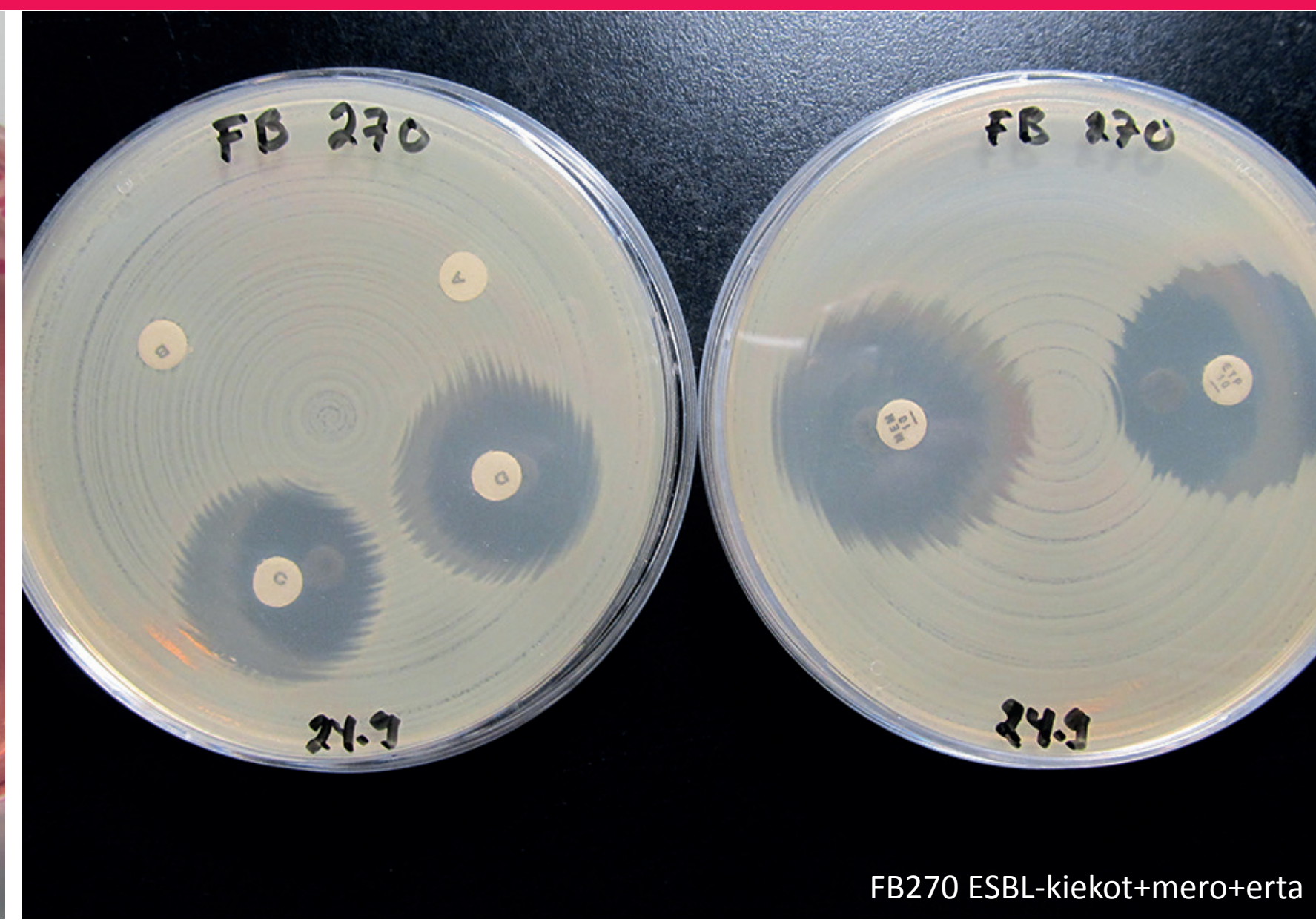
– sujuuko kuin tanssi?



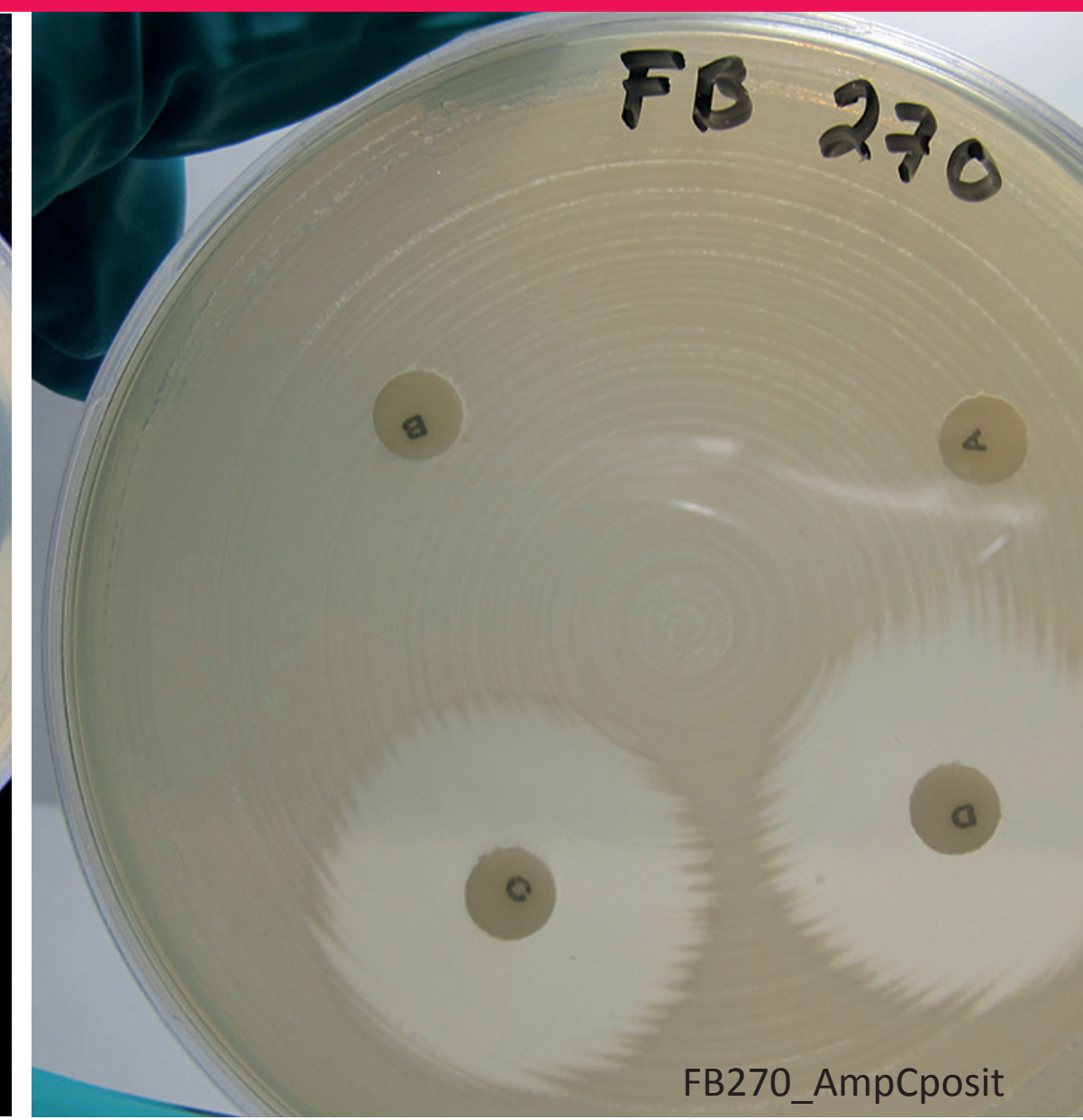
MRSA\_aureus-selekt\_maljalta



FB117\_FB123\_ESBL\_Ecoleja\_molemmat



FB270 ESBL-kiekot+mero+erta



FB270\_AmpCposit

Kuvat: Merja Outavaara

## Askelmerkit luotettavaan herkkyysmääritykseen

1. Perehdy menetelmään huolella ja kouluta tekijät.
2. Käytä luotettavaa viljelymenetelmää joka sopii näytetyypille.
3. Tunnista bakteeri ainakin sukutasolle ja arvioi löydöksen kliininen merkitys.
4. Valitse bakteerilajin perusteella antibioottikiekot, tarvittaessa niin että MRSA/P- ja ESBL-kannat löytyvät.
5. Valitse bakteerilajin perusteella testialusta ja -olosuhteet.
6. Tarkasta kasvun puhtaus herkkyys- ja perämaljalta.
7. Opettele estovyöhyketyypit ja tulkintasäännöt.
8. Tarkasta menetelmän toimivuus kontrollikannoilla kerran viikossa.



Arvioi onko klinikallasi riittävästi osaamista - kannattaisiko näytteet lähettää eteenpäin?

Yleisimmät kompastuskivet	Seuraukset
Viljelytuloksen kliinistä merkitystä ei arvioida.	Hoidetaan muuta kuin infektion aiheuttajaa.
Bakteeria ei tunnisteta edes sukutasolle tai tunnistus väärin.	Testataan väärillä antibiooteilla ja olosuhteissa ja tulkitaan tulos väärin. Esim. "MRSA" onkin luontaisesti resistentti enterokokki.
Testi tehdään sekaviljelmästä.	Saadaan liian resistentti tulos, koska joukossa luontaisesti resistenttejä lajeja. Infektion aiheuttajaa ei tiedetä.
Menetelmän sisäistä laadunvalvontaa ei tehdä. Henkilökunnalla ei riittävästi osaamista.	Tulokset ovat epäluotettavia. Johtaa virheellisiin antibioottivalintoihin ja/tai turhiin hoitoihin.
Paneelissa ei ole kiekkoja, jotka ovat herkkiä löytämään resistenssin.	Resistenssi jää toteamatta, esim. MRSA/P tai ESBL/AmpC -kannat.
Testi tehdään liian vahvasta suspensiosta.	Bakteeri näyttää resistentimmältä kuin onkaan.
Antibioottikiekon vahvuus poikkeaa standardista.	Tulkinta menee pieleen ja bakteerin todellista herkkyttä ei saada selville.



**RUOKAVIRASTO**  
Livsmedelsverket • Finnish Food Authority



HELSINGIN YLIOPISTO  
HELSINGFORS UNIVERSITET  
UNIVERSITY OF HELSINKI  
ELÄINLÄÄKETIETEELLINEN TIEDEKUNTA  
VETERINÄRMEDICINSKA FAKULTETEN  
FACULTY OF VETERINARY MEDICINE

