

ELINTARVIKKEIDEN PAKKAUSMERKINNÄT ETELÄ-KOREASSA JA JAPANISSA

JUHANI VUENTO
MAATALOUSATTASEA
SOUL/TOKIO



1.1 ELINTARVIKKEIDEN PAKKAUSMERKINTÖJÄ KOSKEVAT VAATIMUKSET ETELÄ-KOREASSA

- Tuotenimi, tuotekategoria, maahantuoja, alkuperämaa, valmistaja, päiväykset, paino, ainesosaluettelo, pakkausmateriaali, säilytysohje, allergenit, väittämät
- Ravintoarvot
- Pakkauksen kierrätettävyys

제품명	핀크리스프 갈릭 크리스프브레드 (통호밀분말57%, 마늘1.9% 함유)	
식품유형	과자	
수입판매업소	(주)스칸딕프라자 T.02-856-8700 서울특별시 구로구 디지털로30길 28, 1307호 (구로동, 마리오타워)	
원산지	핀란드	
제조업소	Lantmännen Cerealia Oy	
제조일자	제품 측면에 별도표기 (읽는법:일,월,년 순)	
유통기한	제품 측면에 별도표기일까지 (읽는법:일,월,년 순)	
내용량	175 g (620 kcal)	
원재료명	통호밀분말 57%, 밀가루(소맥분) 35%, 정제수, 마늘1.9%, 정제소금, 효모,양파,파슬리	밀함유
포장재질	내포장-폴리프로필렌, 외포장-종이	
<ul style="list-style-type: none"> ● 부정·불량식품 신고는 국번 없이 1399 ● 보관방법: 직사광선 및 습기 찬 곳을 피하여 건조하고 서늘한 곳에 보관하세요. 개봉 후 빨리 드시기 바랍니다. ● 반품 및 교환:수입판매원 및 구입처 ● 본 제품은 참깨,보리,귀리를 사용한 제품과 같은 제조시설에서 제조하므로 혼입될 수 있습니다. ● 본 제품포장의 앞,뒤면에 사진은 조리의 예입니다. 		
영양정보		총 내용량 175g 100g 당 375 kcal
100g 당	1일 영양성분 기준치에 대한 비율	
나트륨	550 mg	28%
탄수화물	65 g	20%
당류	1.2 g	1%
지방	2.3 g	4%
트랜스지방	0 g	
포화지방	0.5 g	3%
콜레스테롤	0 mg	0%
단백질	11 g	20%
식이섬유	15 g	60%
1일 영양성분 기준치에 대한 비율(%)은 2,000Kcal 기준이므로 개인의 필요 열량에 따라 다를 수 있습니다.		
www.scandicplaza.com		

1.2 PAKKAUSTEN KIERRÄTETTÄVYYS MERKITTÄVÄ!



- Pakkausmateriaali arvioidaan ja luokitellaan 4 kategoriaan: Excellent, good, normal, difficult.
- Koostuuko useasta irrotettavasta osasta? Etiketin irrotettavuus yms.
- Kierrätettävyyden luokitus merkittävä pakkaukseen.
- PVC:n sekä värillisten PET-pullojen käyttö kielletty (poikkeuksena alkoholituotteet)





1.3 RAVINTOARVOMERKINNÄT

Sisällettävä ainakin seuraavat tiedot:

Energiasisältö (kcal), natrium, hiilihydraatit (joista sokeria g), transrasvat sekä tyydyttyneet rasvat, kolesteroli sekä proteiinit.

Vertailu päivittäiseen tarpeeseen %.

Merkitty joko horisontaalasti tai vertikaalasti.

Merkinnät tulee olla koreaksi.

Vaatimuksesta voidaan poiketa jos tuotteen pinta-ala on alle 30cm².

Total amount 00g(00g)(00mg) 1 serving(00g)

Calory	Sodium	Carbo- hydrate	Sugars	Lipids	Trans-fat	Saturated- fat	Cholesterol	Protein
000 kcal	00% 00mg	00% 00g	00% 00g	00% 00g	00% 00g	00% 00g	00% 00g	00% 00g

Percent Daily values are based on 2,000 kcal. Your daily values maybe higher or lower depend on calories needs.

Nutrition Fact	Total amount		% Daily value			
	Total amount 00g 000kcal	% Daily value	Total amount	% Daily value		
Total amount 00g 000kcal	Sodium	00mg	00%	Lipid	00mg	00%
	Carbo- hydrate	00g	00%	Trans-fat	00g	00%
	Sugars	00g	00%	Saturated- fat	00g	00%
	Cholesterol	00mg	00%	Protein	00mg	00%
	Percent Daily values are based on 2,000 kcal. Your daily values maybe higher or lower depend on calories needs.					

Nutrition Fact		Total amount, 0.0g 000kcal
Total amount	% Daily value	
Sodium	00mg	00%
Carbo- hydrate	00g	00%
Sugars	00g	
Lipid	00g	00%
Trans-fat	00g	
Saturated- fat	00g	00%
Cholesterol	00mg	00%
Protein	00g	00%
Percent Daily values are based on 2,000 kcal. Your daily values maybe higher or lower depend on calories needs.		



1.4 PÄIVÄYSMERKINNÄT

- Etelä-Korean päiväysmerkintöjä koskevat vaatimukset muuttuivat 2023
- Sell-by → Use-by (viimeinen käyttöpäivä)

Sell-by päivämäärä asetettiin aikaisemmin noin 60-70% päivästä, johon asti elintarviketta oli vielä turvallista kuluttaa.

Use-by vastaa taas noin 80-90%.





1.5 EU-LUOMUTUNNUKSEN KÄYTTÄMINEN PAKKAUSMERKINNÖISSÄ

Etelä-Korea ja EU tunnustavat vastavuoroisesti toistensa luomusäännökset. Koskee ainoastaan prosessoituja elintarvikkeita, ei esim. eläinperäisiä tuotteita.

Voidaan käyttää sekä Korean että EU:n luomumerkkiä.

Etelä-Korean viranomaisten vaatima NAQS:n "import certificate" tulee olla Ruokaviraston leimaama → Ruokaviraston luomutuotteiden vienti-sivuilla lisätietoa.



Certification Mark of Environment-Friendly Agricultural Products



Organic

- Organic agricultural products, organic livestock products, organic oo (oo is a general name of agricultural products.)
- Organic cultivation agricultural products, organic cultivation oo or organic livestock oo



Pesticide-Free

- Pesticide-free agricultural products or pesticide-free oo
- Pesticide-free cultivation agricultural products or pesticide-free cultivation oo



No-Antibiotic

- No-antibiotic livestock products, no-antibiotic oo or no-antibiotic farming oo



Low-Pesticides

- Low-pesticides agricultural products or low-pesticides oo
- Low-pesticides cultivation agricultural products or low-pesticides cultivation oo



1.6 Muuta pakkausmerkinnöistä.

Merkinnät kuten HACCP, ISO 22000, Kosher, Halal ,
vegan sallittuja → täytyy olla väitteitä tukeva
dokumentaatio/ täyttää vaatimukset.

"Ei sisällä X" -väittämiin suhtaudutaan tiukasti. Voidaan
katsoa harhaanjohtaviksi. Esim palmuöljy.

Gluten-free väittämää voidaan käyttää, jos gluteiini
pitoisuus on alle 20mg/kg. Ei erityistä merkkiä.

GMO-vapaa ainoastaan jos elintarvike voi sisältää
muuntogeenisiä ainesosia ja niitä vastaava GMO-vapaa
ainesosa on yli 50% kaikista ainesosista.

Alle 5g/100g tai 2.5g/100 ml → low-sugar

0.5g/100g tai 100ml → no-sugar

"Natural sugar" kielletty → "Natural" / "Pure" hyvin
vaikea hyväksyttää.





1.7 FUNKTIONAALISET ELINTARVIKKEET

Laissa määriteltyjä ainesosia sisältäviä elintarvikkeita voidaan myydä funktionaalisina ja käyttää niiden osalta laissa määriteltyjä terveystväittämiä.

Listaan sisällyttömät funktionaaliset ainesosat kuuluvat automaattisesti tuotekohtaiseen HFF-kategoriaan. Uuden funktionaalisen ainesosan hyväksyttämien voi kestää vuosia ja ovat yrityskohtaisia.

Pakkausmerkinnät: 1. Symboli 2. tehokkuusväite 3. varoitukset ja käyttöohje 4. kyseessä ei ole lääke, joka ehkäisee/parantaa sairauksia

hi well™
Pure & Natural New Zealand



2. ELINTARVIKKEIDEN PAKKAUSMERKINTÖJÄ KOSKEVAT VAATIMUKSET JAPANISSA



品名	海老天重
原材料名	原材料：ご飯、餃子（白菜、キャベツ、にら、豚ロース肉ミンチ、塩、胡椒、ラー油、にんにく、しょうが）、海老フライ（大正海老、小麦粉、卵、塩、植物性油脂）、カニシューマイ（カニ肉、小麦粉、強力粉、卵、グリーンピース）、ポテトサラダ
内容量	300g
消費期限	2011年11月20日
保存方法	直射日光を避けお早めにお召し上がり下さい。
製造者	ラベル・e-STORE 本店 高知県高知市六原町125-3 TE L0120-336-106 

栄養成分表示 100g	
エネルギー	137kcal
たんぱく質	7.3g
脂質	3.2g
炭水化物	19.8g
ナトリウム	774mg





2.1 JAPANIN PAKKAUSMERKINTÖJEN TÄYTY SISÄLTÄÄ:

Labelling details

General name	名称	ポテトサラダ
Ingredients used Allergens included are listed in (). Allergens are listed as either ① or ②.	原材料名	① Allergens are listed individually じゃがいも、にんじん、ハム(卵・豚肉を含む)、マヨネーズ(卵・大豆を含む)、たんぱく加水分解物、(牛肉・さけ・さば・ゼラチンを含む)
		② Allergens are listed collectively じゃがいも、にんじん、ハム、マヨネーズ、たんぱく加水分解物、(一部に卵・豚肉・大豆・牛肉・さけ・さば・ゼラチンを含む)
Use-by date (Date after which the food may no longer be safe to consume)	添加物	調味料(アミノ酸等)
	内容量	300g
Storage (Store as per the instructions, such as "keep refrigerated," "keep in a freezer," and "keep at room temperature.")	消費期限	2021年6月1日
	保存方法	要冷蔵(10℃以下)
	販売者	〇〇株式会社 東京都〇市××-町1-2
	製造所	△△株式会社 埼玉工場 埼玉県〇市△△町 □□-1

Lisäaineet

Tai "Best Before"

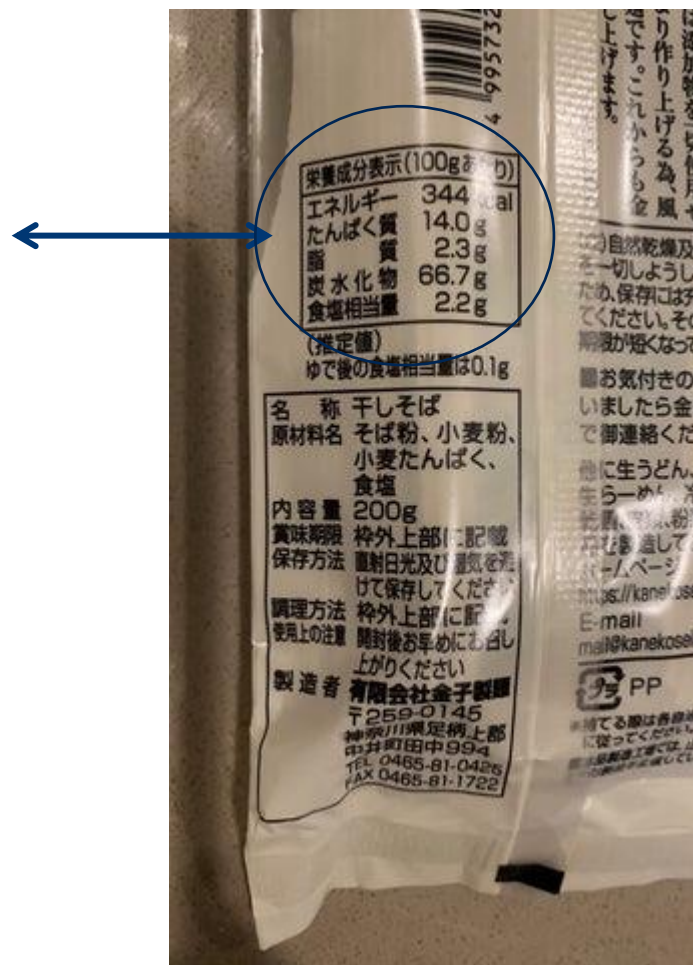
Jakelija/maahantuojat

Valmistaja



2.2 RAVINTOARVOMERKINNÄT

- Pakolliset tiedot: energiasisältö, proteiinit, rasvat, hiilihydraatit, suolat
- Suositus: transrasvat, kuitupitoisuus
- Vapaaehtoinen: n3-rasvahappo, n-6 rasvahappo, sokeri, kolesteroli, vitamiinit ja mineraalit
- Voidaan valita vapaasti esim. 100g/100ml tai minkä katsotaan olevan yksi annoskoko





2.3 ALLERGEENIT

Pakkausmerkinnät

Allergeenit

Pakolliset

kananmuna, maito, tattari, vehnä, pähkinä, rapu, katkarapu

Suosituksset

abalone, makrilli, kalmari, lohi, lohen mäti, cashew pähkinä, saksanpähkinä, matsutake, seesami, soija, jamssi, omena, banaani, kiwi, appelsiini, persikka, naudanliha, siipikarjanliha, gelatiini, sianliha

原材料名	小麦粉、砂糖、マーガリン、チョコレートチップ (乳成分を含む)、卵、食塩
------	--------------------------------------



Huom!

1. Ei sallittua merkitä ”voi sisältää”
2. Gluteenittomien tuotteidenkin osalta tulee merkitä vehnä vaikka olisi alle 20g/kg
3. Aspartamiinia sisältävissä elintarvikkeissa oltava merkintä: ”contains L-phenylalanine compound”
 1. Muita: Coleus Forskolii, Celandine, White Kwao Krua, Black Cohosh



2.4 SISÄLTÖÄ KOSKEVAT VÄITTÄMÄT / KIERRÄTETTÄVYYS

- "Reduced X" , "less X" → tulee ainesosan osalta poiketa standardituotteen koostumuksesta väh. 25%.
- "Enhanced X" vitamiinien ja mineraalien osalta edellytetään, että koostumuksen ja viitearvon erotuksen on oltava väh. 10%
- Nykyisin voidaan käyttää "No added salt/sugar" merkintöjä.
- "Alternative meat" ei sallittu → esim. "soy-based processed food"

- Maahantuojan tulee merkitä lasi-, muovi- ja paperipakkausten sekä PET-pullojen kierrätettävyys pakkaukseen.





2.5 FUNKTIONAALISET ELINTARVIKKEET JA TERVEYSVÄITÄMÄT

Kolme Kategoriaa:

1. Foods for Specific Health Uses "FOSHU" → Elintarvike jolla yksilöitävissä olevia ja tunnistettuja fysiologisia terveysvaikutuksia

- väh. 1v arviointi- ja hyväksyntäprosessi.

2. Food with Nutrient Function Claims "FNFC" → koostuu 12 vitamiinista: niasiini, pantoteenihappo, biotiini, A-vitamiini, B1-vitamiini, B2-vitamiini, B6-vitamiini, C-vitamiini, D-vitamiini, E-Vitamiini ja foolihappo sekä 5 mineraalia: sinkki, kalsium, rauta, kupari,

-Voidaan käyttää laissa määritettyjä ravitsemusväitteitä.

- Ei edellytä erillistä hyväksyntää.

3. Food with Function Claims "FFC" → voidaan katsoa olevan terveysvaikutus, mutta ei voi vähentää riskiä sairastua tiettyyn tautiin.

- Ei FOSHU:n kaltaista hyväksymisprosessia vaan ilmoitus Consumer Affairs Agencylle. Ilmoitukseen tulee liittää tieteellistä näyttöä vaikutuksista.

- Yritys vastuussa väittämien paikkansapitävyydestä. Ei esihyväksyntää. FFC mukainen pakkausmerkintä





2 What is written on the label of Foods with Function Claims?

The product is labeled as "Foods with Function Claims" on the principal display panel.

A notification number is on the label.

A notification number can be used to check information regarding the evidence on safety and effectiveness of the product on the website of the Consumer Affairs Agency.

Front of Package

Foods with Function Claims

Notification Number $\Delta\Delta$

$\bullet\bullet\bullet$ (Product Name)

(Submitted Claim)

This product contains $\diamond\diamond$, which has a function to $\square\square$.

Under the responsibility of a food business operator, this product has been submitted to the Secretary-General of the Consumer Affairs Agency as a product labeled with a statement that specified health outcomes can be achieved. However, unlike Foods for Specified Health Uses, this product has not been individually evaluated by the Secretary-General of the Consumer Affairs Agency.

Back of Package

Name : $\circ\circ\circ$
Ingredients : $\circ\circ\circ\circ\circ, \Delta\Delta\Delta\Delta, \circ\circ\circ\circ\circ\circ\circ\circ\circ\circ, \nabla\nabla\nabla, \times$
 $\times \times \times, \dots$, (Partially including $\times \times \circ\circ$) NET: 90g (1 tablet 500mg \times 180 tablets) Expiration Date : written below
Storage conditions : Keep away from direct sunlight, high heat and moisture.
Manufacturer: $\circ\circ\circ\circ$ CO., Ltd.
 $\text{XXX, } \circ\circ\circ\text{city, } \Delta\Delta\text{prefecture}$

Nutrition Information
(Per recommended daily intake (2 tablets))

Energy	kcal
Protein	g
Fat	g
Carbohydrate	g
Salt equivalent	g

Functional substance $\diamond\diamond$ mg

Expiration Date

- Recommended daily intake : 2 tablets
- Directions for use : Take with water or tepid water.
- **Warning : Consuming a large quantity of this product does not cure disease or promote health.**

- This product is not intended to diagnose, treat, cure, or prevent any disease.
- This product is not a food developed for people suffering from diseases, minors, pregnant women (including those planning a pregnancy), or lactating women.
- If you have a disease, consult a doctor. If you are taking medicines, consult a doctor or a pharmacist.
- If you feel discomfort after consuming this product, immediately stop taking the product and consult a doctor.

Maintain a balanced diet including a staple food, a main dish and side dishes.

- Contact Information : 0120-XXX-XXX

Bar Code



2.6 EU-LUOMUTUNNUKSEN KÄYTTÄMINEN PAKKAUSMERKINNÖISSÄ

Japani ja EU ovat sopineet luomumerkintöjen vastavuoroisesta tunnustamisesta.

Koskee ainoastaan kasvipäisiä tuotteita.

Ruokavirasto myöntää vientierälle luomutodistuksen.





Juhani Vuento
Maatalousattasea
Soul & Tokio suurlähetystöt

Juhani.vuento@formin.fi
+82 10 3231 2236

