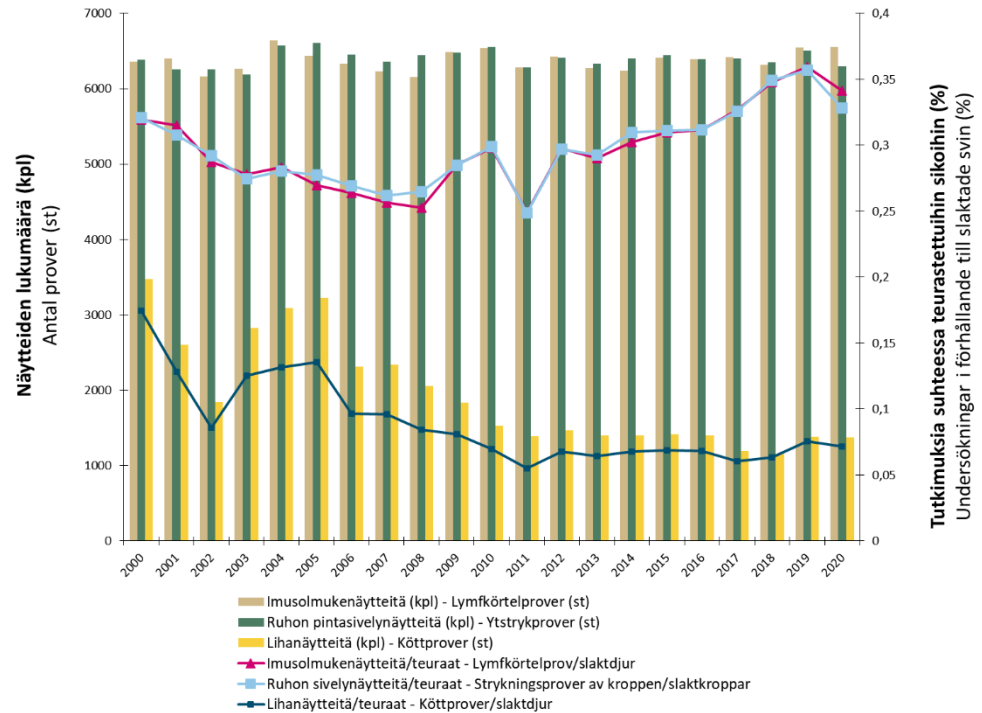
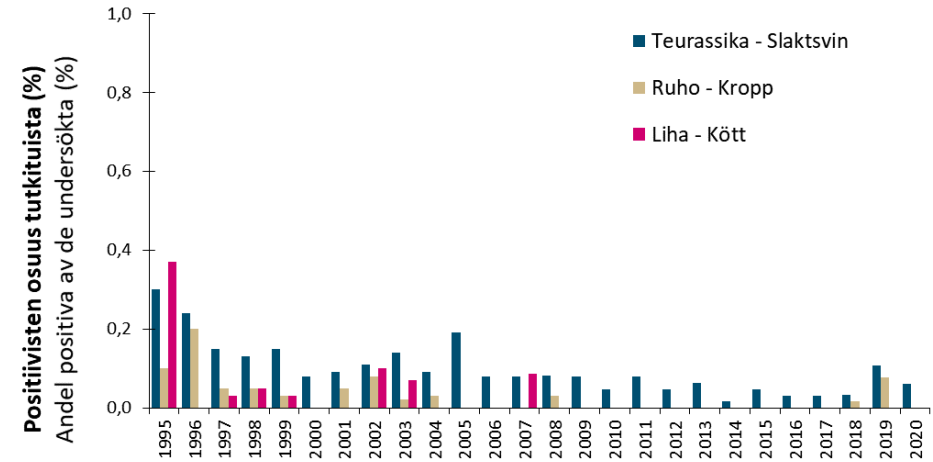


Salmonella sianlihantuotannossa

Salmonella i produktion av svinkött



a)



b)

Kuva. Sianlihantuotantoon liittyvät a) salmonellatutkimukset vuodesta 2000 ja b) salmonellatulokset vuodesta 1995 (Lähde: Kansallinen salmonellavalvontaohjelma, Evira (nykyinen Ruokavirasto))

Figur. a) Salmonellaundersökningar från och med 2000 och b) förekomsten av salmonella från och med 1995 i svinköttproduktionen (Källa: Nationella salmonellakontrollprogrammet, Evira (nuvarande Livsmedelsverket))