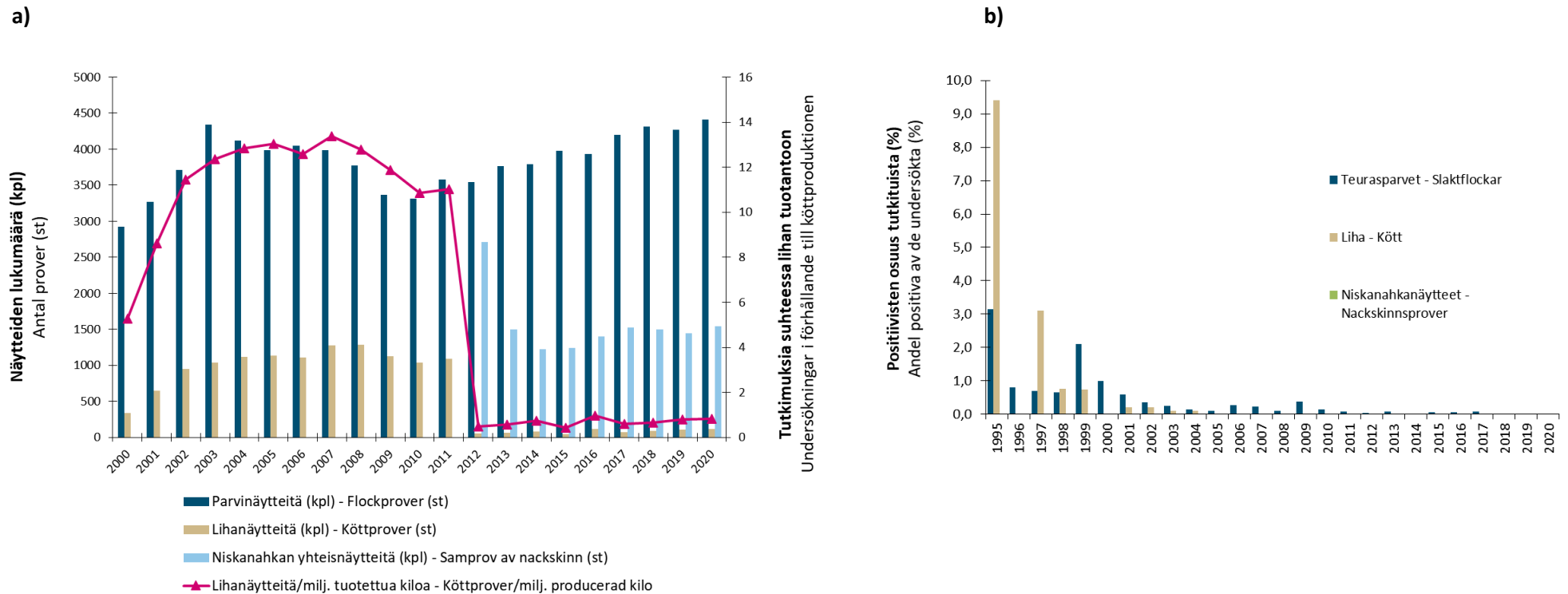


## Salmonella siipikarjalihatuoatannossa

### Salmonella i produktion av fjäderfäkött



**Kuvat a-b.** Siipikarjalihantuotantoon liittyvät a) salmonellatutkimukset vuodesta 2000 ja b) salmonellatulokset vuodesta 1995 (Lähde: Kansallinen salmonellavalvontaohjelma, Evira (nykyinen Ruokavirasto))

**Figur a-b.** a) Salmonellaundersökningar från och med 2000 och b) förekomsten av salmonella i produktion av fjäderfäkött från och med 1995 (Källa: Nationella salmonellakontrollprogrammet, Evira (nuvarande Livsmedelsverket))