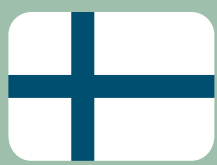


Viljelijätukia haki
vuonna 2020
yhteensä noin
47 700 maatilaa.



Suomalainen maatila

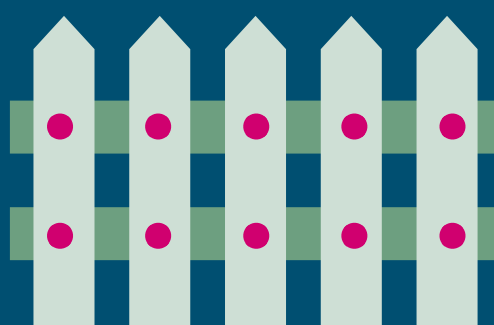


86 % 

maatiloista
on perheviljelmiä.



Maatilalla on
peltoa
keskimäärin
50 hehtaaria.



Kahdella kolmesta
maatilasta
on peltoa alle
50 hehtaaria.



67 % maatiloista on
kasvinviljelytiloja.




25 % maatiloista
on eläntiloja.

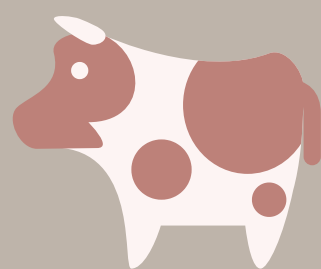
Suurin osa
eläntiloista
on maitotiloja.



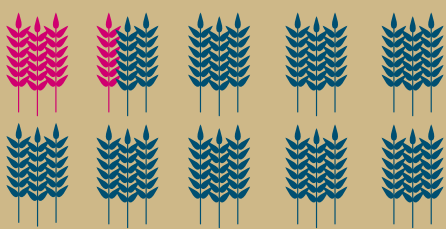
Loput **8 %**
ovat sekatiloja,
joilla ei ole
yhtä selkeää
päätuotanto-
suuntaa.



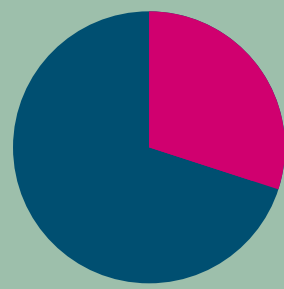
Maitotilalla on
keskimäärin
44 lehmää.



Luomuviljeltyä
peltoa on
noin **13,9 %**
viljelyalasta.



noin
5 000
luomutilaa



Tukien osuus
maatilan
kokonaistuotosta
on noin **32 %**.



94 %
maatiloista
hakee tuet
verkossa.



Viljelijöiden
keski-ikä on
53 vuotta.



RUOKAVIRASTO
Livsmedelsverket • Finnish Food Authority