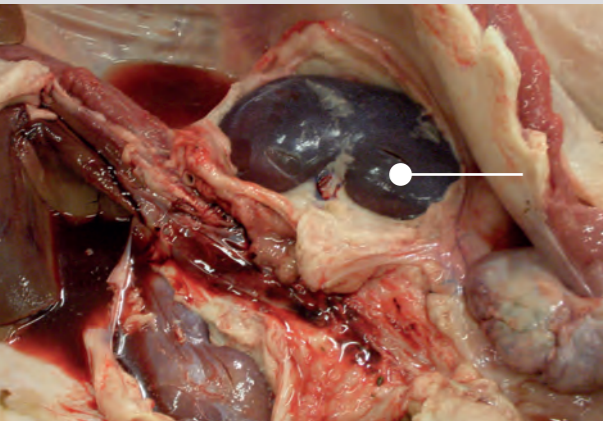


Näytteenotto metsästetyistä villisioista ASF-tutkimuksiin

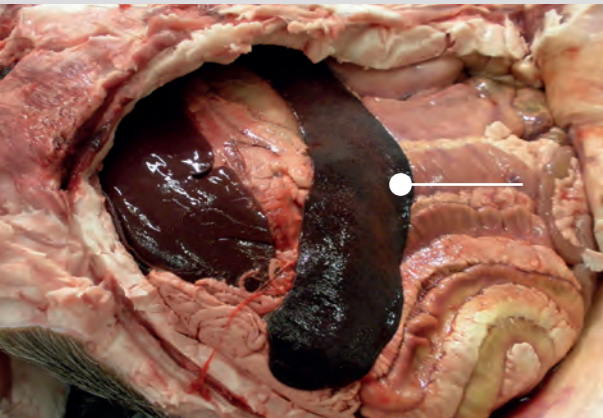


Villisiaista otetaan virustutkimuksiin näytteeksi **munuainen, perna** ja **verta**. Naaraspalkkiota varten otetaan emakolta 5 - 10 cm **pala kohdunsarvea**.



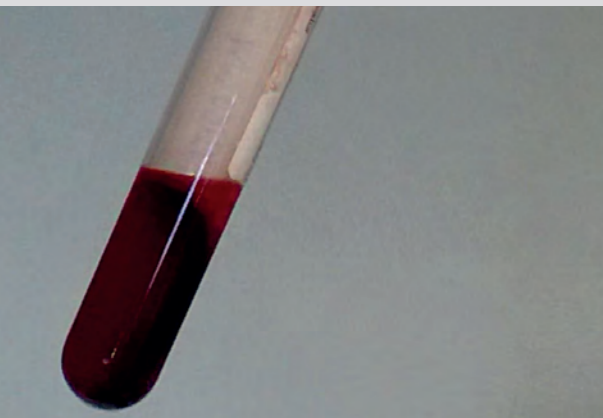
Munuaiset

sijaitsevat ruhon keskiosassa vatsaontelon selkäpuolella, molemmin puolin selkäranka. Toinen munuainen riittää näytteeksi.

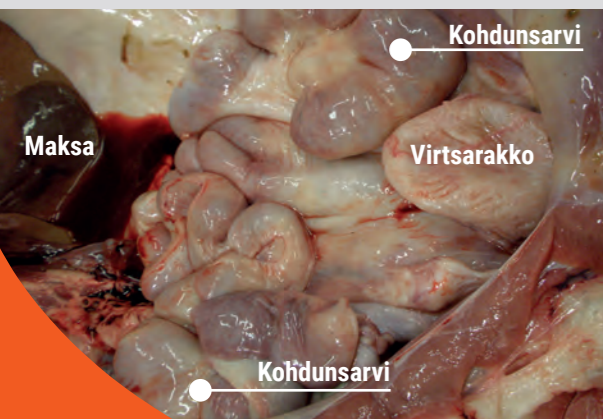


Perna

on pitkänomainen, melko litteä, väriltään tummanpunainen elin, joka on kiinnittynyt mahalaukun kylkeen ruhon vasemmalla puolella.



Verinäytteeseen ei oteta hyytymiä, kudospaloja tai roskia. **Verinäyte** otetaan ensisijaisesti kertakäyttö-ruiskulla sydäimestä, mutta näytteen voi ottaa myös rintaontelosta, jos siellä on tuoretta verta. Ruiskulla otettu veri siirretään verinäyteputkeen.



Kohdunsarvi

Kohtu on Y:n muotoinen elin, jonka runko-osa on peräsuolen ja virtsarakon välissä.

Runko-osasta haarautuvat oikea ja vasen kohdunsarvi. Naaraan koko, ikä sekä tiineydet vaikuttavat kohdun kokoon.

Kohdunsarvi

Kuvat: Evira

Ilmoita kuolleena löytyneestä tai sairaasta villisiasta sekä kolarivillisiaista viipymättä alueen kunnaneläinlääkärille (nimi ja puhelin):

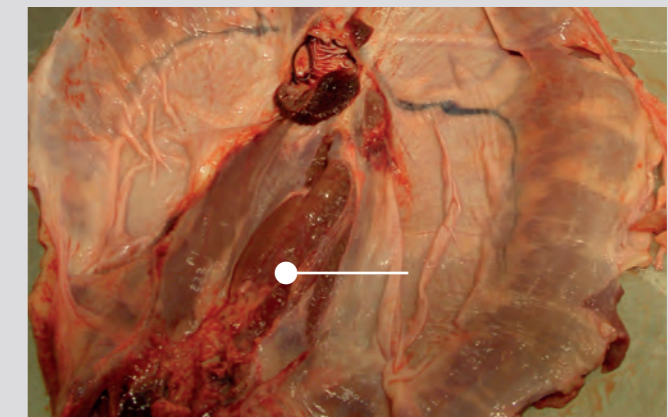
.....

OHJEET NÄYTTEENOTTOON:

- ▶ Ota näytteet mahdollisimman pian eläimen kuoleman jälkeen.
- ▶ Elin- ja lihasnäytteet pakataan muovipusseihin. Jos verinäyteputkia ei ole saatavilla, otetaan pelkät elinnäytteet.
- ▶ Pakkaa munuainen ja perna samaan pakkaukseen ja kohtu sekä verinäyteputki omiin pakkauksiinsa; kahteen päällekkäiseen muovipussiin.
- ▶ Jäähdytä pakkaukset jääkaappilämpötilaan ennen lähettämistä jos et lähetä niitä samana päivänä.
- ▶ Kääri pussit sanomalehti- tai talouspaperiin ja sen jälkeen vielä yhteen muovipussiin.
- ▶ Laita muovipussi kuljetusta kestäväan pussiin tai laatikkoon, laita mukaan täytetty lähete ja palkkiolomake.
- ▶ Käytä Eviran lähetettä. Voit kirjoittaa läheteen myös vapaamuotoisesti, kunhan lähettäjän yhteystiedot ja villisian pyyntipaikka tulevat mukaan. Kirjaa läheteeseen jos villisiällä on sairauden oireita.
- ▶ Jos lähetät samassa paketissa näytteitä useasta eläimestä, merkitse yhden eläimen näytepussit ja vastaava lähete samalla numerolla.
- ▶ Lähetä näytteet Eviraan Helsinkiin Matkahuollon mukana heti pyyntiä seuraavana arkipäivänä. Viikolla viimeinen lähetyspäivä on torstai. Säilytä perjantaina otetut näytteet kylmässä viikonlopun yli ja lähetä ne maanantaina.
- ▶ Lähetysosoite: **Evira, Virologia, Mustialankatu 3, 00790 HELSINKI**
- ▶ Evira maksaa Matkahuollon lähetyskulut, näytteet lähetetään Matkahuollon normaalina rahtina (vastaanottaja maksaa).
- ▶ Näytteenottovälineitä voi tilata Evirasta osoitteesta: **tilaukset@evira.fi**.

OHJEET TRIKIINIINÄYTTEENOTTOON:

- ▶ Ota näytteeksi lihasnäyte etujalan lihaksista, kielestä ja/tai palleasta.
- ▶ Näytettä tarvitaan vähintään 10 g, mielellään jopa 50g.
- ▶ Ota lihasnäyte niin, että siinä ei ole mukana rasvaa, jännettä eikä kielen pintaa. Palleanäyte otetaan pallean lihaksikkaasta osasta.



Pallean lihaksikas osa

- ▶ Laita trikiininäytteet omaan pakkaukseensa, kahteen päällekkäiseen muovipussiin ja pakkaa kuten elinnäytteet.
- ▶ Lähetä näytteet trikiininäytteitä tutkivaan laboratorioon tai virusnäytteiden mukana Eviraan. Vaihtoehtona ASF-näytteenotto-palkkiolle; trikiinitutkimukset tehdään Evirassa korvauksetta, tutkimus kestää n. 2 viikkoa.

Trikiinitutkimuksia tekevän paikallisen laboratorion osoite:

.....

.....

Noudata suolistamisen ja nylkemisen yhteydessä hyvää hygieniää, käytä kertakäyttöhansikkaita ja pese kädet lopuksi hyvin.

Laboratoriot, jotka Evira on hyväksynyt tekemään trikiinitutkimuksia:

- ▶ **www.evira.fi** > Tietoa Evirasta > Esittely > Toiminta > Laboratoriot > Eviran hyväksymät laboratoriot > Hyväksytyt laboratoriot > Trikiinitutkimukset

Ajankohtaista tietoa näytteenotto-ohjeista, palkkioista, trikiinitutkimuksista ja lähete:

- ▶ **www.evira.fi** > Eläimet > Eläinten terveys ja eläintaudit > Näytteenotto- ja lähetysohjeet > Villisika