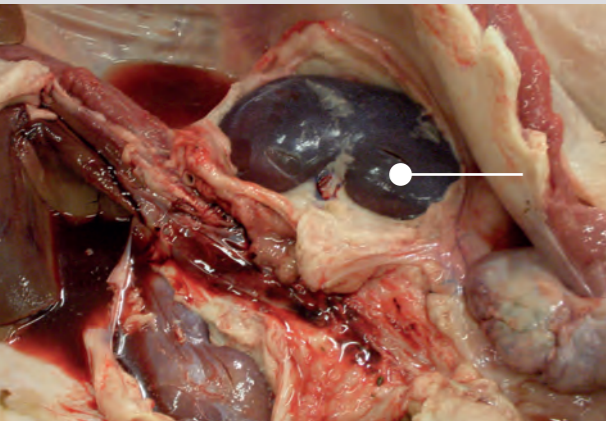
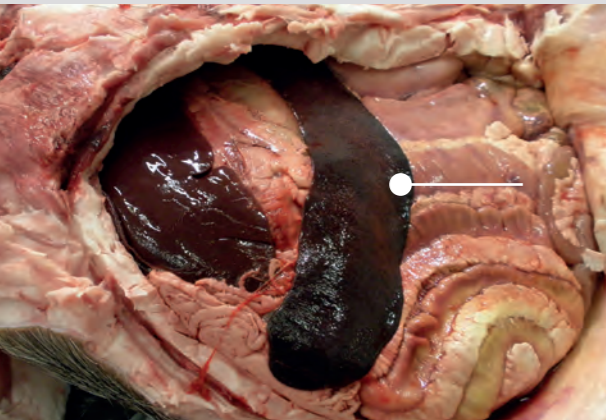


Provtagning från fällda vildsvin för ASF-virusundersökning

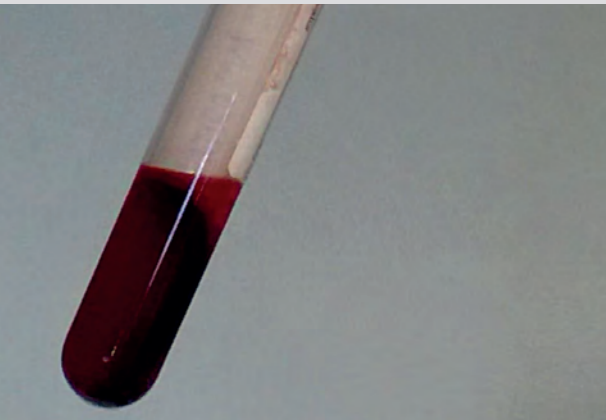
Som prover tas vildsvinets ena **njuren**, **mjälten** och **blod**. För vildsvinshonor betalas en extra belöning. För denna belöning ska ett prov av livmodern (5 - 10 cm lång bit av livmoderhornet) ingå i provförsändelsen.



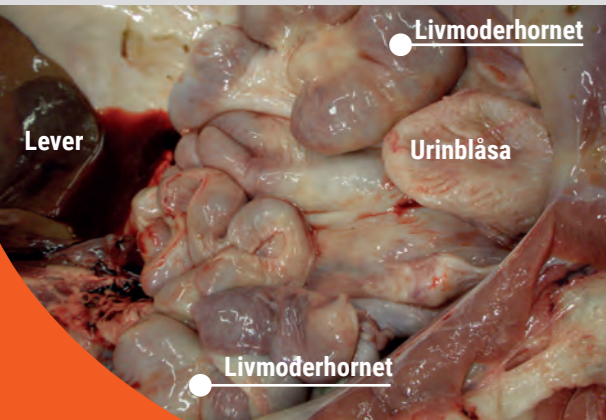
Njurarna ligger mitt i kroppen i bukhålan på bägge sidor av ryggraden. Ena njuren räcker som prov.



Mjälten är ett långsmalt, rätt platt och till färgen mörkrött organ som ligger på vänstra sidan av bukhålan intill magsäcken.



Blodprovet tas så att det inte finns koagel, andra vävnadsbitar eller skräp i provet. **Blodprovet** tas helst med engångsinjektions-spruta från hjärtat. Blodprovet kan också tas från brösthålan, om det finns färskt blod där. Blodprovet sänds alltid in i ett blodprovsrör, också om blodprovet har tagits med hjälp av en injektionsspruta.



Livmodern är ett Y-format organ av varierande storlek, och livmoderhalsen ligger mellan ändtarmen och urinblåsan. Livmodern delar sig till det högra och det vänstra livmoderhornet. Honans ålder, storlek samt möjliga dräktigheter påverkar livmoderns storlek.

Bilder: Evira

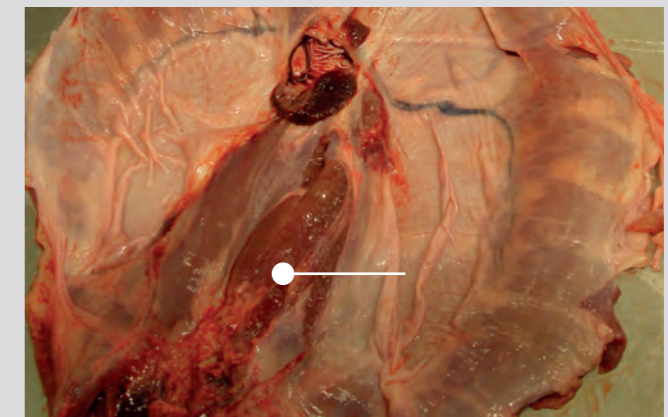
Om ett dött vildsvin eller ett vildsvin som verkar vara sjukt eller som är skadat i en trafikolycka påträffas, skall man utan dröjsmål lämna en anmälan till den lokala kommunala veterinären (namn och telefonnummer):

ANVISNINGAR TILL PROVTAGNINGEN:

- ▶ Ta proverna så fort som möjligt efter att djuret har avlidit.
- ▶ Organ- och muskelproven förpackas i plastpåsar. Om det inte finns blodprovsrör till hands, tas enbart organprov till virusundersökning.
- ▶ Förpacka njuren och mjälten i samma förpackning och livmodern och blodprovsröret i sina egna förpackningar, i dubbla plastpåsar.
- ▶ Kyl ned förpackningarna till cirka kylskåpstemperatur innan du sänder iväg dem. Under den varma årstiden kan nedkylningen kräva förvaring på en sval plats, helst i kylskåpstemperatur, över natten.
- ▶ Vira in påsarna i tidningspapper, hushållspapper eller annat absorberande papper och sätt dem därefter ännu i en plastpåse.
- ▶ Lägg plastpåsen i en hållfast påse eller låda som kan användas för transport och lägg den ifyllda remissen och blanketten angående ersättning i samma påse eller låda.
- ▶ Använd helst Eviras remiss. Remissen kan också vara fritt formulerad, om bara alla uppgifter som krävs (avsändarens kontaktuppgifter och vildsvinets fångstplats) framgår av den. Det är viktigt att anteckna på remissen om sjukdomssymptom konstaterats hos vildsvinet.
- ▶ Om du sänder prover från flera djur i ett och samma paket, märk då ett djurs provpåsar och motsvarande remiss med samma nummer.
- ▶ Sänd in proverna till Evira i Helsingfors med Matkahuolto genast första vardagen efter fångsten. Torsdagen är den sista veckodagen för insändning av prover. Förvara prover som tagits på fredag i sval temperatur över veckoslutet och sänd in dem på måndagen.
- ▶ Adress: **Evira, Virologi, Mustialagatan 3, 00790 HELSINGFORS**
- ▶ Evira betalar fraktkostnaderna som Matkahuolto debiterar, proverna sänds in som normal frakt via Matkahuolto (mottagaren betalar).
- ▶ Provtagningsutrustning kan beställas från Evira med e-post: tilaukset@evira.fi

ANVISNINGAR FÖR TRIKINPROVTAJNING:

- ▶ Ta ett muskelprov från muskulaturen i vildsvinets framben, från tungan och/eller mellangärdet.
- ▶ För att laboratoriet ska ha tillräckligt med provmaterial även för eventuella verifieringsundersökningar, önskas ett muskelprov på cirka 50 g. Minimistorleken på provet är 10 g muskulatur.
- ▶ Muskelprovet tas helst så, att det inte inbegriper fettvävnad, senor eller tungans ytskikt. Mellangärdesprovet tas från mellangärdets muskulösa del.



Mellangärdets muskulösa del

- ▶ Lägg trikinproverna i sin egen förpackning, i dubbla plastpåsar och förpacka dem så som organprover.
- ▶ Sänd in proverna till ett av de laboratorier, som utför trikinundersökningar, eller sänd in proverna till Evira med de andra proven. Som ett alternativ till penningbelöningen för ASF-proverna är avgiftsfri undersökning i Evira i Uleåborg; det tar i genomsnitt c. 2 veckor att få svaret på trikinundersökningarna som utförs i Uleåborg.

Adress till det lokala laboratoriet, som utför trikinundersökningar:

.....
.....

Iakta god hygien vid urtagning och avhudning, använd engångshandskar och tvätta händerna omsorgsfullt avlutningsvis.

Laboratorier, som är godkända av Evira att utföra trikinundersökningar:

- ▶ www.evira.fi/sv > Om Evira > Om oss > Verksamhet > Laboratorietjänster > Laboratorier godkända av Evira > Godkända laboratorier > Trikinundersökningar

Rådande information om anvisningar gällande provtagning, belöningar, trikinundersökningar samt remissen:

- ▶ www.evira.fi/sv > Djur > Djurhälsa och sjukdomar > Provtagning och insändning av prover > Vildsvin