

ESR+ kehittämishankkeiden ja aineellisen avun hankkeiden yhteistyö

25.1.2024

Johanna Latvala
Keski-Suomen ELY-keskus



Euroopan unionin
osarahoittama

Uudistuva ja osaava Suomi 2021–2027



Elinkeino-, liikenne- ja
ympäristökeskus

Esityksen sisältö

- Uudistuva ja osaava Suomi 2021-2027
ESR+ toimintalinjat
- RR-ELYt kehittämishankkeiden
rahoittajina, Ruokavirasto aineellisen
avun rahoittajana
- Linkkejä lisätietojen hakemiseen



Euroopan unionin
osarahoittama

Uudistuva ja osaava Suomi 2021–2027



Elinkeino-, liikenne- ja
ympäristökeskus

Uudistuva ja osaava Suomi 2021-2027

Euroopan sosiaalirahasto plus

TL 4 Työllistävä, osaava ja osallistava Suomi

Et 4.1 Polkuja töihin

Et 4.2 Uutta osaamista työelämään

Et 4.3 Yhdenvertaiseen osallisuuteen

TL 5 Sosiaalisten innovaatioiden Suomi

Et 5.1 Turvaverkkoja nuorten tulevaisuuteen

TL 6 Aineellista puutetta torjuva Suomi

Et 6.1 Eväitä elämään

Hanke voi kohdistua vain yhteen erityistavoitteeseen. TL 6 Aineellisen avun liitännäistoimia voidaan rahoittaa TL4 erityistavoitteiden hankkeissa.



Euroopan unionin
osarahoittama

Uudistuva ja osaava Suomi 2021–2027



Elinkeino-, liikenne- ja
ympäristökeskus



Mitä erityistavoite sinulle kertoo?

[Ohjelma-asiakirjassa \(rakennerahastot.fi\)](https://rakennerahastot.fi) jokaisen erityistavoitteen osalta

- on kuvattu pääasiallista sisältöä ja lueteltu erilaisia mahdollisia toimenpiteitä.
- kohderyhmä on ilmaistu jokaisen erityistavoitteen kuvauksen jälkeen omana kohtanaan.
- on kuvattu ko. tavoitteen osalta tuotos- ja tulosindikaattorit. Jokaisessa hankkeessa pitää syntyä ko. tuotos- ja tulosindikaattoreja
- on kuvattu toiminnan pääasiallisia lopputuloksia, joita kannattaa peilata hankesuunnitelmassa asetettuihin tavoitteisiin ja tuloksiin.



ESR+ rahoitusta kohdennetaan työllisyyttä, osaamista ja osallisuutta tukeviin kehittämishankkeisiin

- Et 6.1. Eväitä elämään: Kaikkein vaikeimmassa asemassa olevia henkilöitä tuetaan elintarvikkeilla ja perushyödykkeillä. Samaan aikaan heille tarjottavien ohjaus-, neuvonta- ja tukipalveluiden avulla edistetään heidän pääsyään muiden palveluiden piiriin ja työllistymispolulle. Yksilöllisten tarpeiden huomioimisella pyritään auttamaan avunsaajia kokonaisvaltaisesti.
- Et 4.1 ja 4.3 mukaisissa hankkeissa voidaan toteuttaa näitä ohjaus-, neuvonta- ja tukipalveluita ja tarjota tukea työllistymiseen tai opiskelupolulle.



Työllistävä, osaava ja osallistava Suomi (TL 4) Polkuja töihin erityistavoite 4.1

Toiminnan pääasiallinen tavoite:



Työnhakijoiden työllistäminen



Työllistymistä tukevien palveluiden kehittäminen



Polkuja töihin (Erityistavoite 4.1) 1/3



Työnhakijoiden työllistäminen

- edistetään kohderyhmiin kuuluvien **henkilöiden pääsyä avoimille työmarkkinoille**, laadukkaisiin ja riittävän toimeentulon mahdollistaviin työpaikkoihin, **yrittäjäksi ja itsenäiseen ammatinharjoittamiseen** tai **koulutukseen** sekä edistetään osaajien saamista korkeaa osaamista vaativiin tehtäviin
- hyödynnetään **monipaikkaisuuden ja erilaisten työn tekemisen tapojen** tarjoamia vaihtoehtoja huomioiden työn ja perhe-elämän yhdistämisen mahdollisuudet
- huomioidaan kohderyhmien **tarpeet tarvittaessa positiivisen erityiskohtelun ja yhdenvertaisuussuunnittelun sekä tasa-arvosuunnittelun avulla** hyödyntäen heidän omaa asiantuntemustaan
- yhteistyössä yritysten ja muiden työnantajien kanssa räätälöidään **osatyökykyisille ja maahanmuuttajataustaisille** työmahdollisuuksia sekä **edistetään tehtävien muokkaamisen ja osittamisen edellytyksiä uusien työmahdollisuuksien kehittämiseksi**
- Tuetaan sukupuolten tasa-arvoa ja segregaaion vähentämistä koulutus- ja työelämässä



Polkuja töihin (Erityistavoite 4.1) 2/3



Työllistymistä tukevien palvelujen kehittäminen

- kehitetään, levitetään ja juurrutetaan monialaisia ja moniammatillisia palvelumalleja ja verkostomaista työtettä
- lisätään monialaisissa ja –ammatillisissa palveluissa työskentelevien osaamista toimintamallin johtamisessa ja muissa yhteistyöhön liittyvissä kysymyksissä sekä asiakkaiden palvelutarpeisiin liittyvissä työllisyys-, koulutus- ja sosiaalialan teemoissa
- Kehitetään yritysten, alueiden ja toimialojen välisiä yhteistyömalleja ja rekrytointitoimia sekä **lisätään rekrytointivaikeuksia kärsivien alojen ja työnantajien tunnettuutta, vetovoimaa ja mainekuvaa**
- Vastataan työvoiman kohtaanto-ongelmiin kehittämällä ja kokeilemalla toiminta- ja palvelumalleja irtisanovan ja rekrytoivan yrityksen kohtaamisen helpottamiseksi
- Parannetaan **yhteiskunnallisten yritysten liiketoiminnan ja työllistämisen edellytyksiä (ei yksittäisen yrityksen liiketoiminnan kehittämistä)**



Polkuja töihin (Erityistavoite 4.1) 3/3



Tärkeimmät kohderyhmät:

- Työnhakijat, työttömät, työssä olevat ja työvoiman ulkopuolella olevat sekä työmarkkinoille heikosti integroituneiksi tunnistettavat henkilöt/henkilöryhmät, kuten
 - nuoret ja ikääntyneet,
 - koulupudokkaat,
 - itsensä työllistäjät,
 - maahanmuuttajataustaiset ja romanit,
 - osatyökykyiset,**joiden on mahdollista tehtyjen toimien tuloksena päästä työmarkkinoille ja koulutukseen.**

Lisäksi työllisyyttä ja yrittäjyyttä edistävät ja kehittävät organisaatiot sekä niiden johto ja henkilöstö, joiden osaamista kehitetään osana palvelujen ja rakenteiden kehittämistä.



Työllistävä, osaava ja osallistava Suomi (TL 4) Uutta osaamista työelämään et 4.2 1/3

Toiminnan pääasiallinen tavoite:

- Jatkuva oppiminen ja joustavat koulutuspolut
- Palvelujen kehittäminen
- Muutostarpeiden ja osaamisen ennakointi työmarkkinoiden tarpeiden pohjalta
- Työelämän kehittäminen



Työllistävä, osaava ja osallistava Suomi (TL4) Uutta osaamista työelämään (ET 4.2) 2/3



1. Jatkuva oppiminen ja joustavat koulutuspolut

- Lisätään yksilöllisten monimuotoisten ajasta ja paikasta riippumattomien jatkuvan oppimisen koulutuskokonaisuuksien tarjontaa
- Tuetaan oppimista ja osaamisen kehittämistä työpaikoilla
- Tuetaan **koulutuksen ja työelämän sekä kouluasteiden välisten nivelvaiheiden siirtymisen sujuvoittamista** perusopetuksesta lähtien
- Kehitetään koulutuksen laatua ja tarjontaa mm. älykkään erikoistumisen ja kasvu- ja rakennemuutosalojen tarpeisiin

2. Palvelujen kehittäminen

- Kehitetään, levitetään ja juurrutetaan **monialaisia ja monikanavaisia ohjaus- ja neuvontapalveluita koulutuksessa ja työelämässä** sekä vahvistetaan asiantuntijoiden valmiuksia vastata monimuotoistuvan asiakaskunnan tarpeisiin

3. Muutostarpeiden ja osaamisen ennakointi työmarkkinoiden tarpeiden pohjalta

- tuetaan osaamistarpeiden ennakointia ja ennakoititiedon hyödyntämistä sekä edistetään tutkimus- ja kehittämistoiminnan integroitumista koulutukseen

4. Työelämän kehittäminen

- edistetään mikro- ja pk-yritysten digitaalisten ratkaisujen hyödyntämistä sekä lisä- ja uudelleen kouluttautumismahdollisuuksia, jotka **parantavat samanaikaisesti tuottavuutta ja tuloksellista työn tekemistä sekä työhyvinvointia**



Työllistävä, osaava ja osallistava Suomi (TL4) Uutta osaamista työelämään (ET 4.2) 3/3



Tärkeimmät kohderyhmät:

Työikäinen väestö, niin työssä olevat, työttömät kuin työvoiman ulkopuolellakin olevat kuten opiskelijat. Kohderyhmään kuuluvia henkilöryhmiä ovat mm.

- nuoret ja ikääntyneet,
- koulupudokkaat,
- maahanmuuttajataustaiset, romanit,
- osatyökykyiset,
- itsensä työllistäjät ja yksinyrittäjät,
- yrityksissä ja organisaatioissa työskentelevät työntekijät ja johtajat sekä yksityisellä että julkisella sektorilla

Kohderyhmään kuuluvat järjestöt, työmarkkinaosapuolet, yhdistykset, säätiöt, kunnat, kasvatus- ja koulutusorganisaatiot, tutkimuslaitokset, taide- ja kulttuurilaitokset ja muut työelämän ja palveluiden kehittäjät ja niiden henkilökunta.



Työllistävä, osaava ja osallistava Suomi (TL 4) Yhdenvertaiseen osallisuuteen (erityistavoite 4.3) 1/4

Toiminnan pääasiallinen tavoite:



Yhtäläisten mahdollisuuksien ja osallisuuden edistäminen



Työllistymismahdollisuuksien parantaminen



Palveluiden kehittäminen



Työllistävä, osaava ja osallistava Suomi (TL 4)

Yhdenvertaiseen osallisuuteen (erityistavoite 4.3) 2/4

1. Yhtäläisten mahdollisuuksien ja osallisuuden edistäminen

- tuetaan monipuolisin keinoin **kaikkein heikoimmassa työmarkkina-asemassa olevien henkilöiden** kiinnittymistä yhteiskuntaan, koulutukseen ja työmarkkinoille sekä torjutaan huono-osaisuutta ja syrjäytymistä yhteisöllisin ja kuntouttavien toimenpitein.

2. Työllistymismahdollisuuksien parantaminen

- parannetaan heikoimmassa asemassa olevien **valmiuksia päästä koulutukseen ja työmarkkinoille**
- rakennetaan osallistavia työmarkkinoita, **lisätään työkyvyn tuen ja tuetun työllistymisen menetelmien käyttöä** ja vaikuttavuutta sekä kehitetään työtoiminnan sisältöjä



Työllistävä, osaava ja osallistava Suomi (TL 4) Yhdenvertaiseen osallisuuteen (erityistavoite 4.3) 3/4

3. Palveluiden kehittäminen

- kehitetään, levitetään ja juurrutetaan monialaisia, oikea-aikaisia, saavutettavia ja katkeamattomia taide-, kulttuuri-, hyvinvointi-, sosiaali-, terveys-, kuntoutus-, koulutus-, ja työllisyyspalveluita ja kehitetään mm. perhe- ja nuorisotyön menetelmiä ja verkostomaista työtettä
- edistetään ammattilaisten, kolmannen ja neljännen sektorin ja viranomaisten välistä kumppanuutta, yhteistyötä ja osaamista heikoimmassa asemassa olevien ryhmien palveluiden ja yhteiskuntaan kiinnittymisen parantamiseksi



Työllistävä, osaava ja osallistava Suomi (TI 4) Yhdenvertaiseen osallisuuteen (erityistavoite 4.3) 4/4

Tärkeimmät kohderyhmät:

Työmarkkinoiden näkökulmasta heikoimmassa asemassa olevat henkilöt, sisältäen vähemmistöt ja erityisryhmät, joiden yhteiskunnallista osallisuutta halutaan edistää. Työmarkkinoille heikosti integroituneiksi tunnistettavat ihmisryhmät, kuten

- nuoret,
- ikääntyneet,
- koulupudokkaat,
- maahanmuuttajataustaiset,
- romanit,
- osatyökykyiset.

Lisäksi monialaisten koulutus- ja neuvontapalveluiden tarjoajat ja niiden johto ja henkilöstö, joiden yhteistyötä ja osaamista halutaan kehittää.

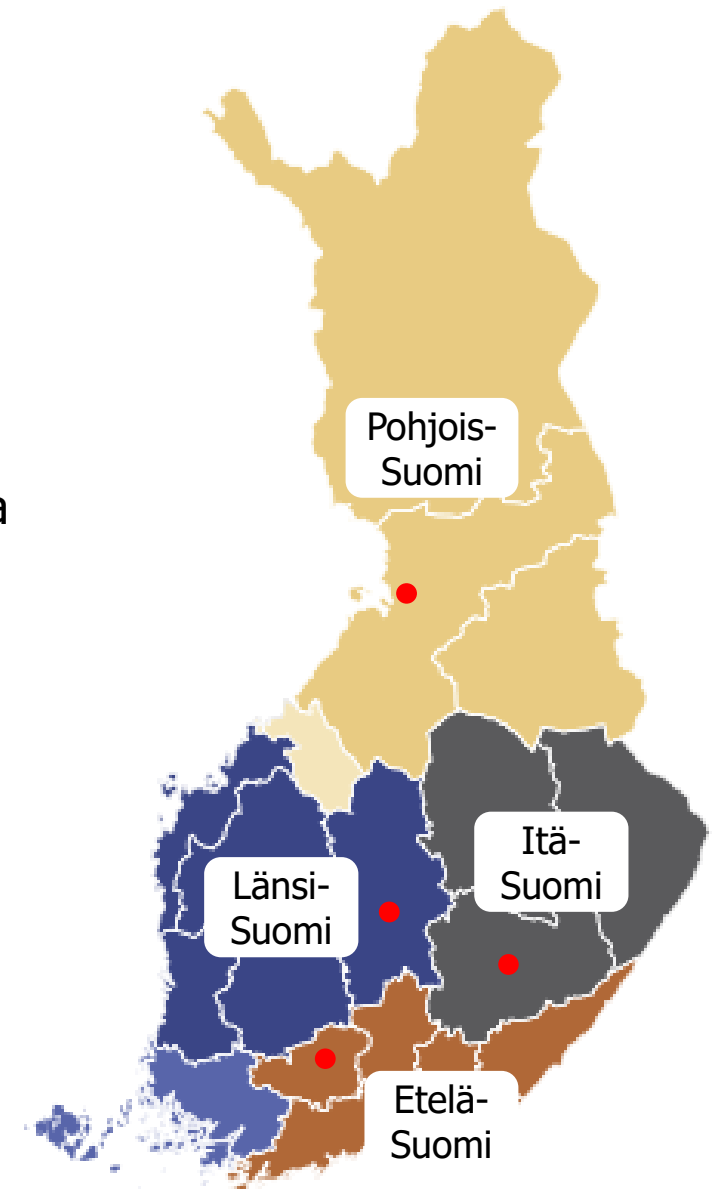


ESR+ rahoittajat

RRELY-keskukset:

- **Etelä-Suomi: Hämeen ELY-keskus**
 - Etelä-Karjala, Kanta-Häme, Kymenlaakso, Päijät-Häme ja Uusimaa
- **Itä-Suomi: Etelä-Savon ELY-keskus**
 - Etelä-Savo, Pohjois-Karjala ja Pohjois-Savo
- **Länsi-Suomi: Keski-Suomen ELY-keskus**
 - Etelä-Pohjanmaa, Keski-Pohjanmaa, Keski-Suomi, Pirkanmaa, Pohjanmaa, Satakunta ja Varsinais-Suomi
- **Pohjois-Suomi: Pohjois-Pohjanmaan ELY-keskus**
 - Kainuu, Lappi ja Pohjois-Pohjanmaa

Ruokavirasto: koko Suomi



Euroopan unionin
osarahoittama

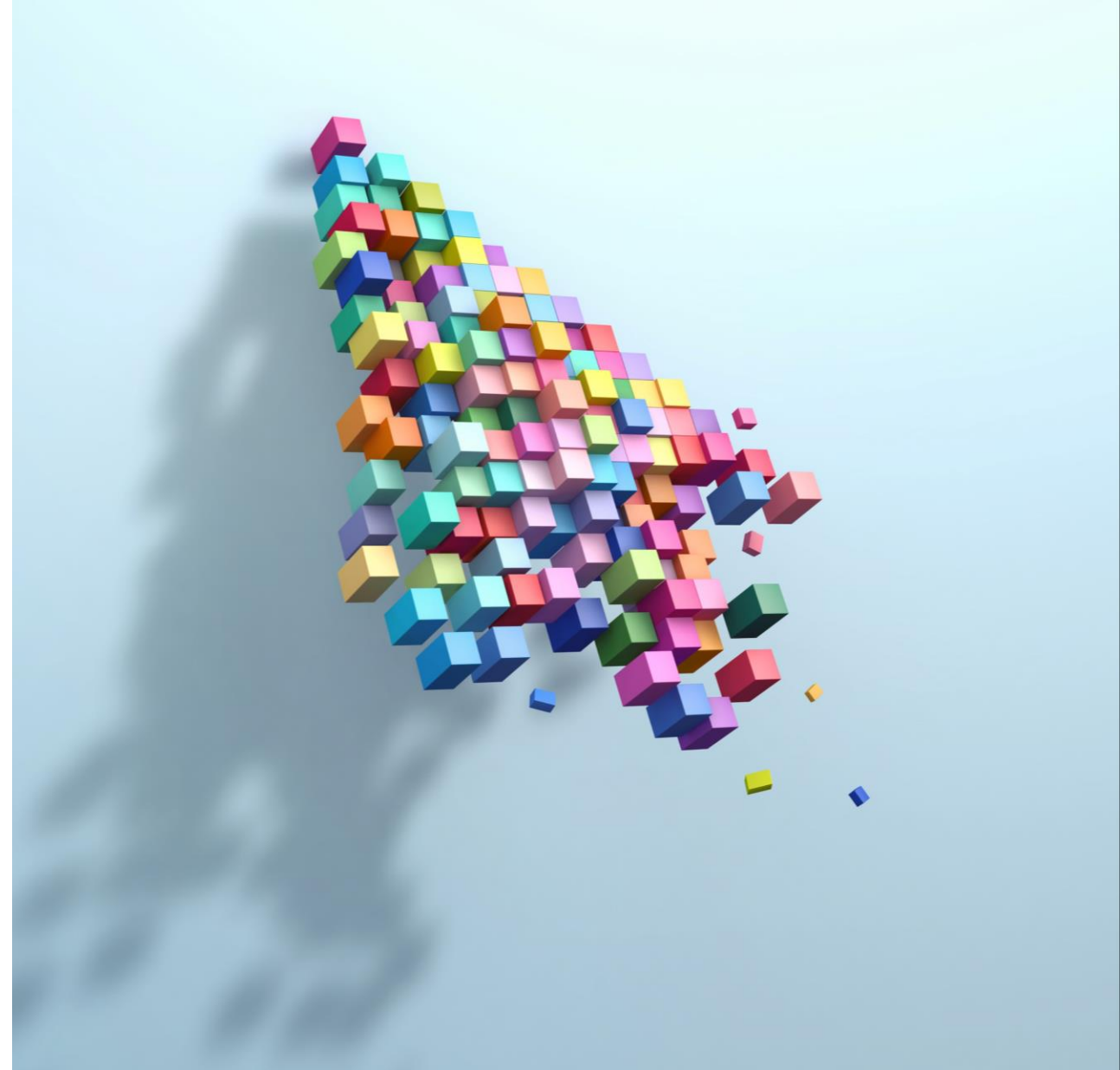
Uudistuva ja osaava Suomi 2021–2027



Elinkeino-, liikenne- ja
ympäristökeskus

Lisätietoa

- rakennerahastot.fi
 - tietoa ohjelmasta, ohjeita hankehakijalle ja hankkeen toteuttajalle
- rakennerahastot.fi/toiminta-alueilla
 - rakennerahastoalueiden tietoja, mm. suunnitellut hakuaikataulut
- rakennerahastot.fi/ajankohtaista
 - uutiset avoimista hauista ja tulevista hakuinfoista yms.
- [EURA2021-hanketietopalvelu](#)
 - rahoitettujen hankkeiden tiedot



Kiitos!



Euroopan unionin
osarahoittama

Uudistuva ja osaava Suomi 2021–2027



Elinkeino-, liikenne- ja
ympäristökeskus