



BLUETONGUE SINIKIELITAUTI

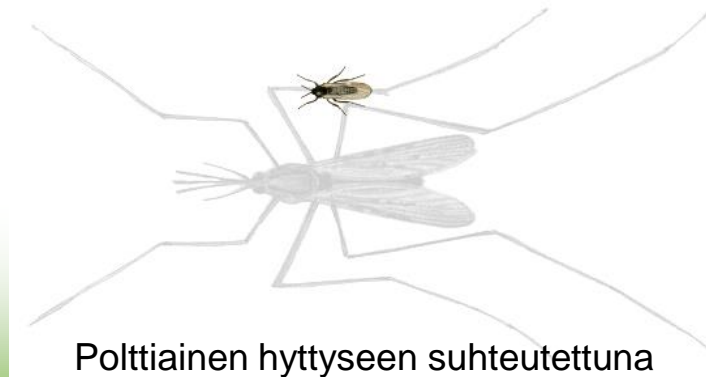
Hanna Lounela
19.3.2009

MILLOIN ON SYYTÄ EPÄILLÄ HELPOSTI LEVIÄVÄÄ ELÄINTAUTIA?

- Eläimen oireet viittaavat kyseiseen tautiin
- Useita eläimiä sairastuu/kuolee lyhyen ajan sisällä
- Samanlaisia oireita ei ole ennen ollut tilalla
- Tilalle on tuotu ulkomailta eläimiä, spermaa tai alkioita viimeisten kuukausien aikana
- Sairastunut eläin on tuotu ulkomailta
- Eläinten hoitajat ovat vierailleet ulkomailla edeltävän kuukauden aikana
- Tilalla on ollut ulkomaisia vieraita edeltävän kuukauden aikana
- Tilalle on ostettu uutta ulkomaista rehua

BLUETONGUE

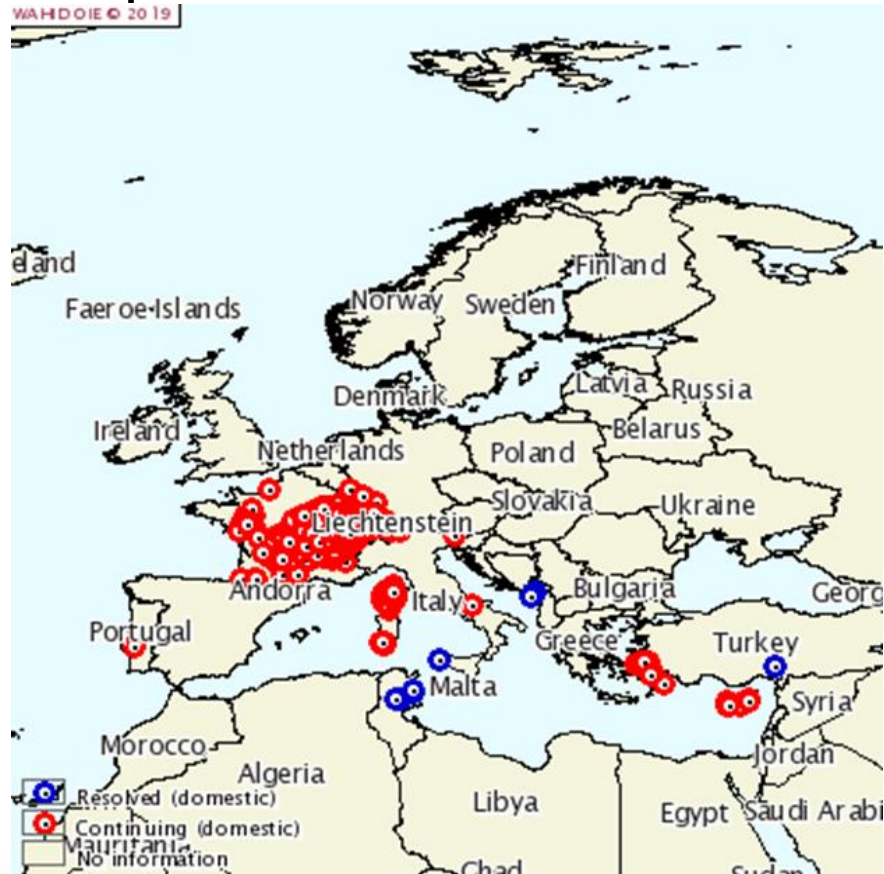
- Märehtijöiden tauti
 - ei tartu ihmiseen
- Pääasiassa polttiainen levittää
- Oireet:
 - kuume
 - ihon ja limakalvojen punoitus ja turvotus
 - lisääntynyt sierainvuoto ja syljeneritys
 - haavaumia ja rupia limakalvoilla
 - tulehdusta sorkanrajassa, ontuminen
 - kielen sinertyminen ja verentungos (lampaat)



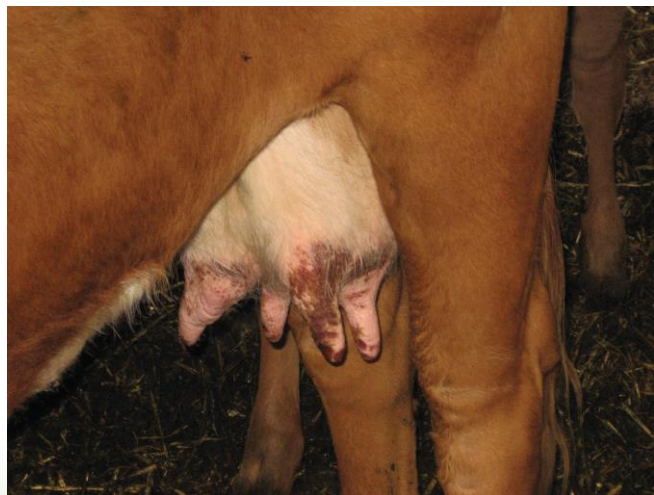
Polttiainen hyttyseen suhteutettuna

BLUETONGUE

- Tilanne Euroopassa alkuvuonna 2019



Sinikielitauti Nauta



Hanna Lounela
19.3.2009

Kuvat: Satu Tiirinen ja Danish Veterinary and Food Administration

Sinikielitauti Lammas



VASTUSTAMINEN

- Rajoittavat määräykset
- Eläinten lopettaminen ei ensisijainen keino
- Polttiaisrysäät tilalle: seurataan lajien esiintyvyyttä ja määrää
- Tartunnan alkuperän ja levinneisyyden selvitys
- Tilan ympärille säteeltään
 - 20 km tartunta-alue
 - 100 km suojavyöhyke
 - 150 km valvontavyöhyke
- Tartunta-alueella tilojen tutkiminen
- Vyöhykkeillä eläinten kuljettamisen rajoittaminen
- Tietyissä tilanteissa eläinten rokottaminen

MITEN ESTÄN ELÄINTAUTIEN TULON TILALLENI?

- Eläinostojen turvallisuus
- Kuolleiden eläinten asianmukainen hävittäminen
- Rehujen turvallisuus ja suojaus
- Rehuhygienia ja muu siisteys
- Tuhoeläinten torjunta
- Varoaika oman ulkomaanmatkan jälkeen
- Suojavarusteet vierailijoille, tautisulku
- Eläinrekisterin ylläpito ja eläinten merkinöistä huolehtiminen
- Rakennusten kunnossapito ja siisteydestä huolehtiminen

Ilmoita tautiepäilystä välittömästi eläinlääkärille



Hanna Lounela
19.3.2009