



Kuva: Hanna Lounela



Kuva: Wikipedia



Kuva: Katri Kaaro

AFRIKKALAINEN JA KLASSINEN SIKARUTTO

MILLOIN ON SYYTÄ EPÄILLÄ HELPOSTI LEVIÄVÄÄ ELÄINTAUTIA?

- Eläimen oireet viittaavat kyseiseen tautiin
- Useita eläimiä sairastuu/kuolee lyhyen ajan sisällä tai kuolleisuus lisääntyy vähitellen
- Samanlaisia oireita ei ole ennen ollut tilalla
- Tilalle on tuotu ulkomailta eläimiä, spermaa tai alkioita viimeisten kuukausien aikana
- Sairastunut eläin on tuotu ulkomailta
- Siat ovat voineet olla kontaktissa luonnonvaraisiin villisikoihin
- Eläinten hoitajat ovat vierailleet ulkomailla edeltävän kuukauden aikana
- Tilalla on ollut ulkomaisia vieraita edeltävän kuukauden aikana
- Tilalle on ostettu uutta ulkomaista rehua

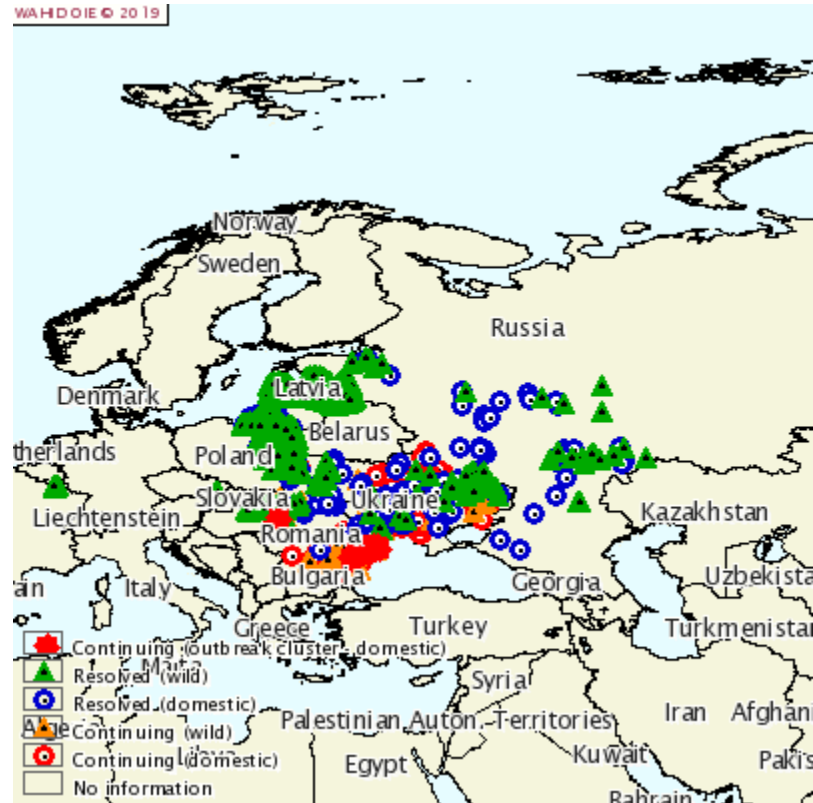
AFRIKKALAINEN TAI KLASSINEN SIKARUTTO

- Sikojen (myös luonnonvaraisten villisikojen) tauti
 - ei tartu ihmiseen
- Erittäin helposti leviävä virus
 - eläimet, esineet, ihmiset, liha, lihatuotteet, eritteet, rotat, autot, ilma jne. levittävät virusta
- Oireet
 - syömättömyys
 - kuume, apatia
 - hermostuneisuus, tasapainohäiriöt, kouristukset, halvaukset
 - silmä- ja sierainvuoto
 - oksentelu, (veri)ripuli
 - punerrus (mustelmia) vatsassa, jaloissa ja korvissa
 - äkkikuolemat, kasvava kuolleisuus

Taudeista voi esiintyä myös lievempiä muotoja

AFRIKKALAINEN SIKARUTTO

- Tapaukset vuonna 2018



Sikaruttoihin liittyviä käytösoireita



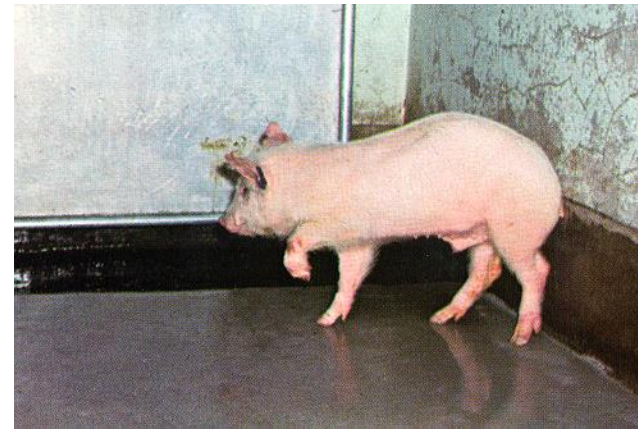
Siat tuntuvat palelevan ja makaavat tiiviissä rykelmässä



Siat hoipertelevat ja pyrkivät istumaan koiran tavoin

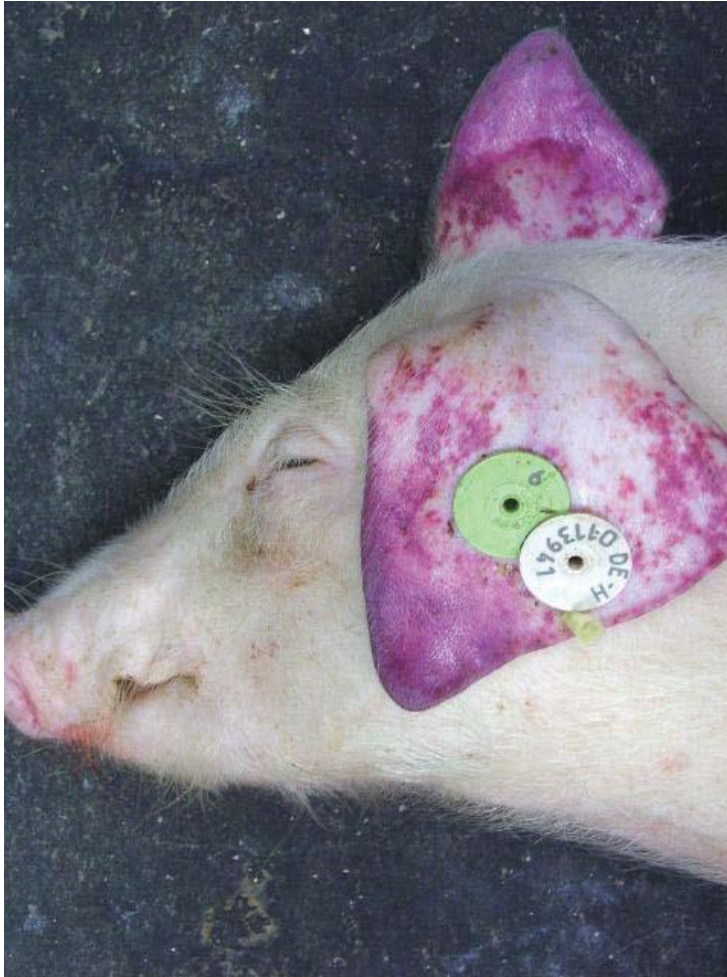


Tahattomia juoksuliikkeitä sian maatessa



"Hanhenkävely"

Sikaruttoihin liittyviä oireita



Hanna Lounela
19.3.2009

Kuvat: College of Veterinary Medicine (TAMU),
Community Reference Laboratory for CSF ja
Institute of Virology, School of Veterinary Medicine Hannover

VASTUSTAMINEN

- Tartunnan alkuperän ja levinneisyyden selvittäminen
- Tartuntatilan eläinten lopetus ja hävitys
- Tartuntatilan tyhjennys, puhdistus ja desinfiointi, lannan hävittäminen tai käsittely
- Suoja- ja valvontavyöhykkeiden perustaminen tilan ympärille
 - eläinten ja eläimistä saatavien tuotteiden kuljettamisen rajoittaminen
 - tilojen tutkiminen

MITEN ESTÄN ELÄINTAUTIEN TULON TILALLENI?

- Eläinostojen turvallisuus
- Kuolleiden eläinten asianmukainen hävittäminen
- Rehujen turvallisuus ja suojaus
- Rehuhygieniä ja muu siisteys
- Tuhoeläinten torjunta
- Varoaika oman ulkomaanmatkan jälkeen
- Suojavarusteet vierailijoille, tautisulku
- Eläinrekisterin ylläpito, eläinten merkinnöistä huolehtiminen
- Rakennusten kunnossapito ja siisteydestä huolehtiminen
- Kontaktien estäminen villisikoihin

Ilmoita tautiepäilystä välittömästi eläinlääkärille



Kuva: Katri Kaaro

Hanna Lounela
19.3.2009