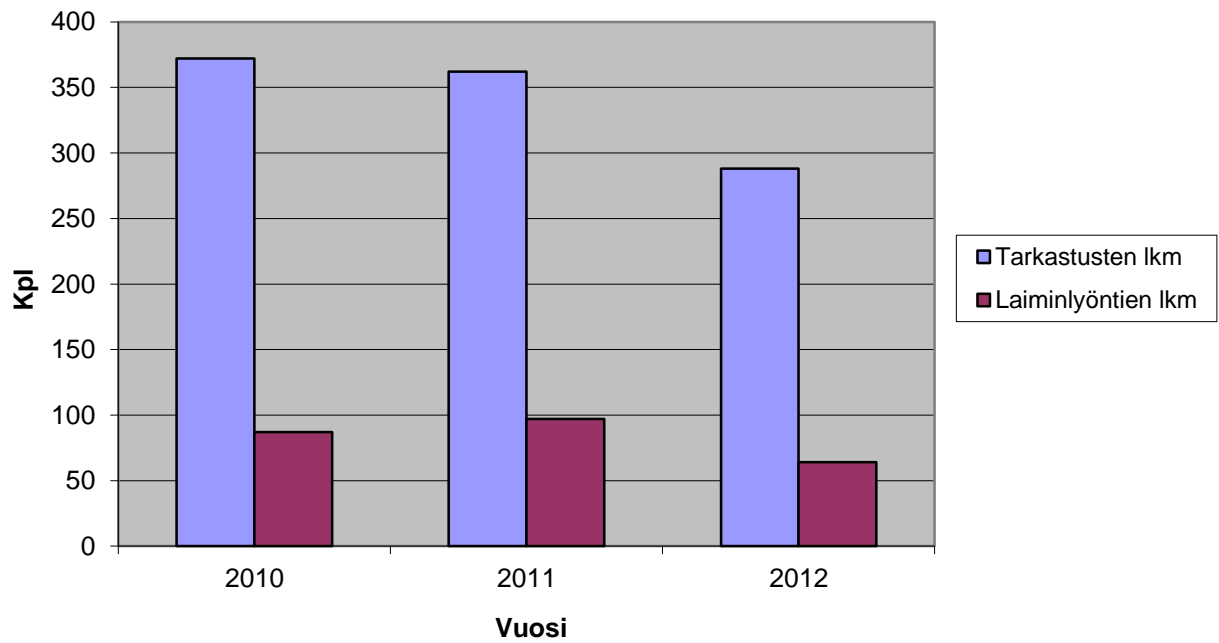
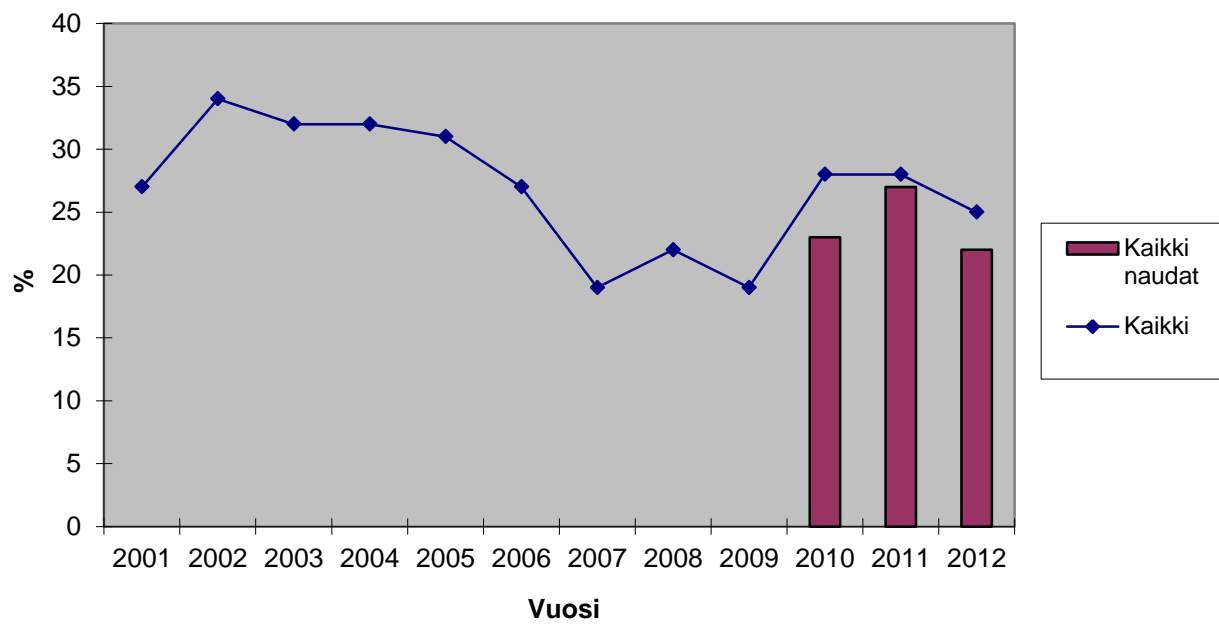


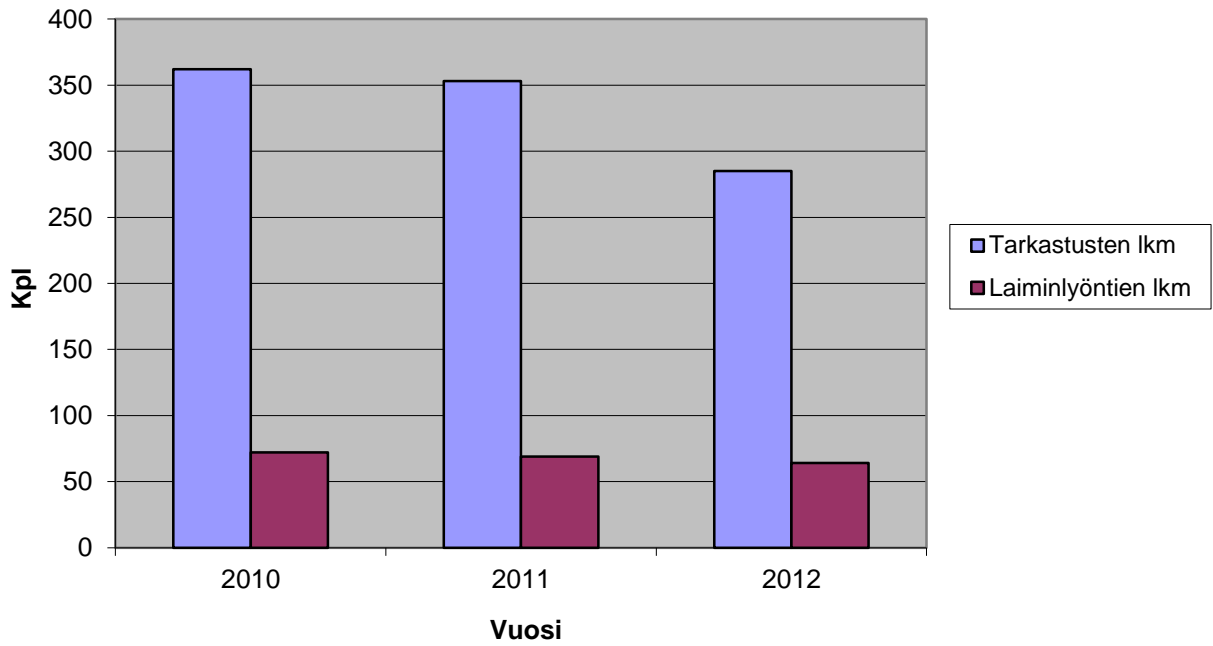
Nautojen otantaperusteiset eläinsuojelutarkastukset



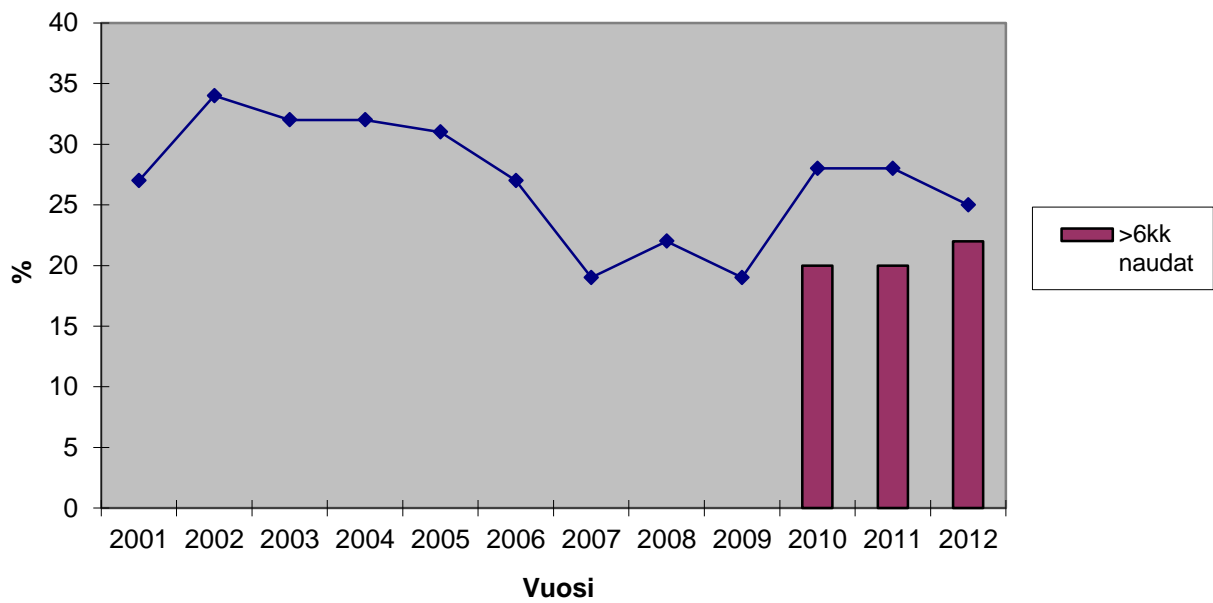
Laiminlyöntien osuus nautoilla ja kaikilla eläinlajeilla



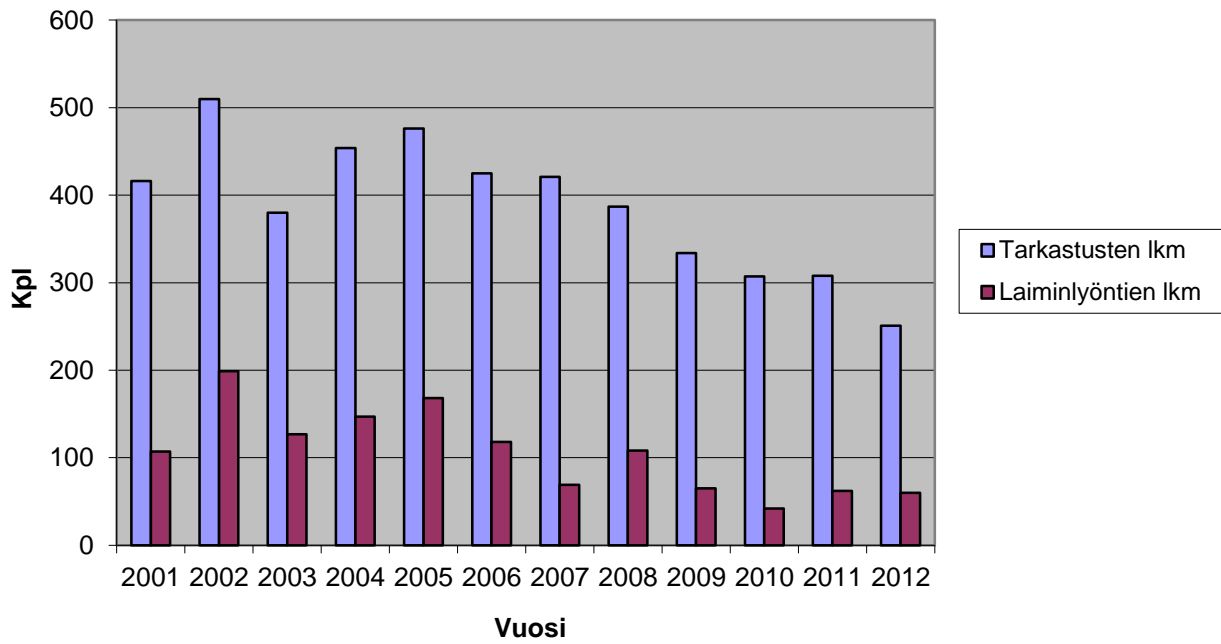
Yli 6 kk ikäisten nautojen otantaperusteiset eläinsuojelutarkastukset



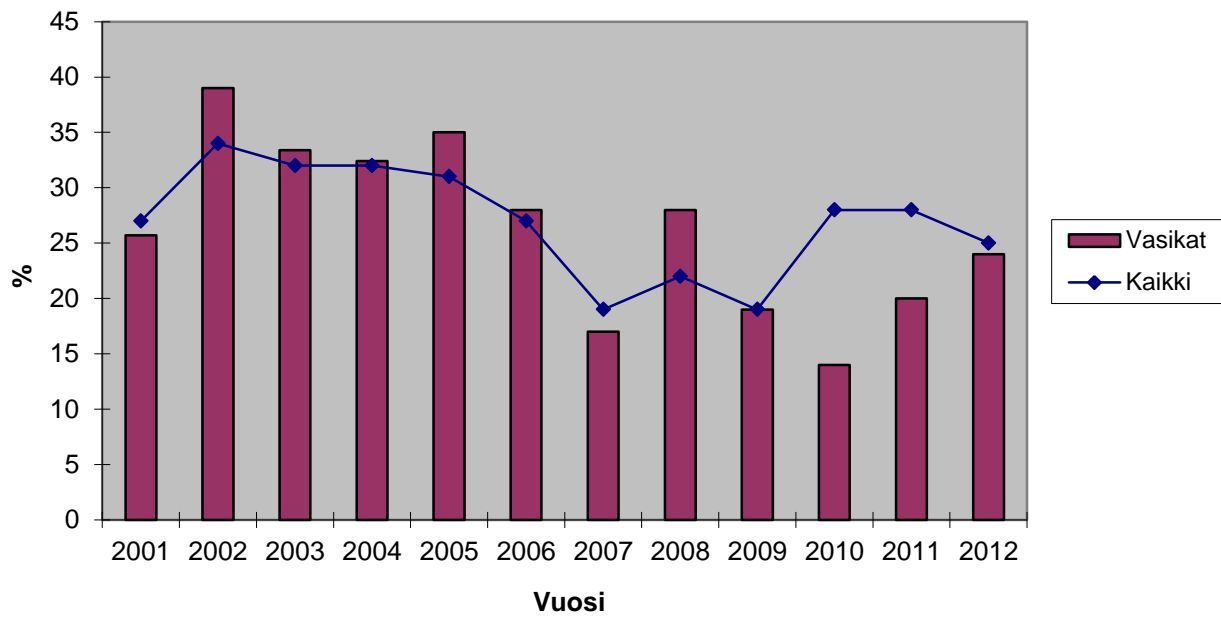
Laiminlyöntien osuus yli 6 kk ikäisten naudoilla ja kaikilla eläinlajeilla



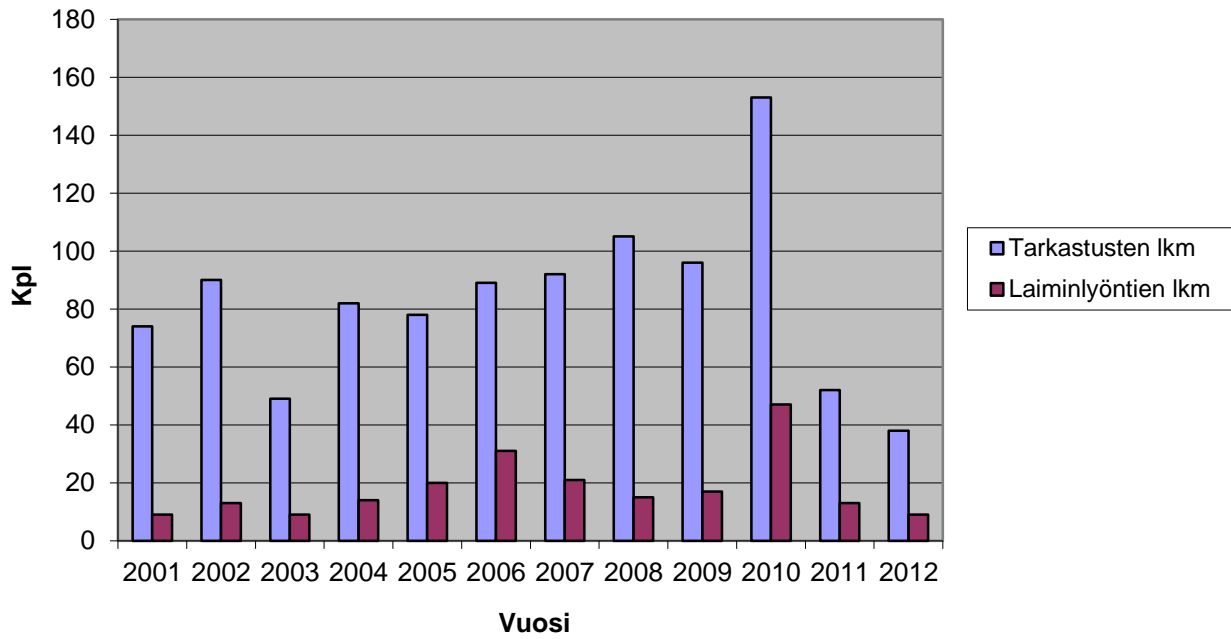
Vasikoiden otantaperusteiset eläinsuojelutarkastukset



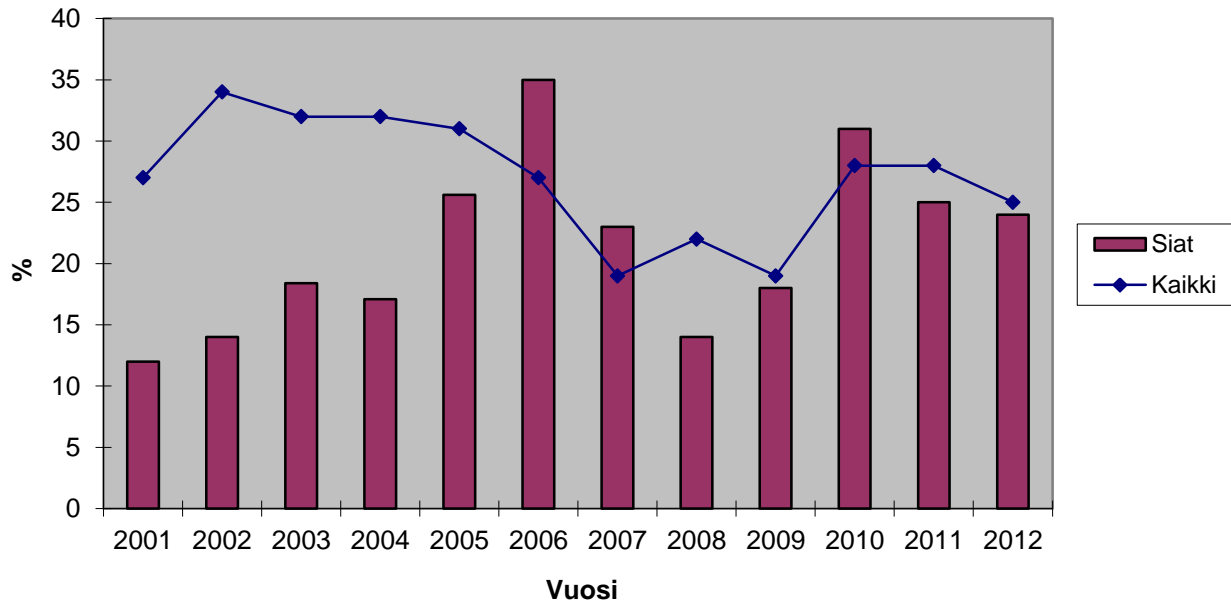
Laiminlyöntien osuus vasikoilla ja kaikilla eläinlajeilla



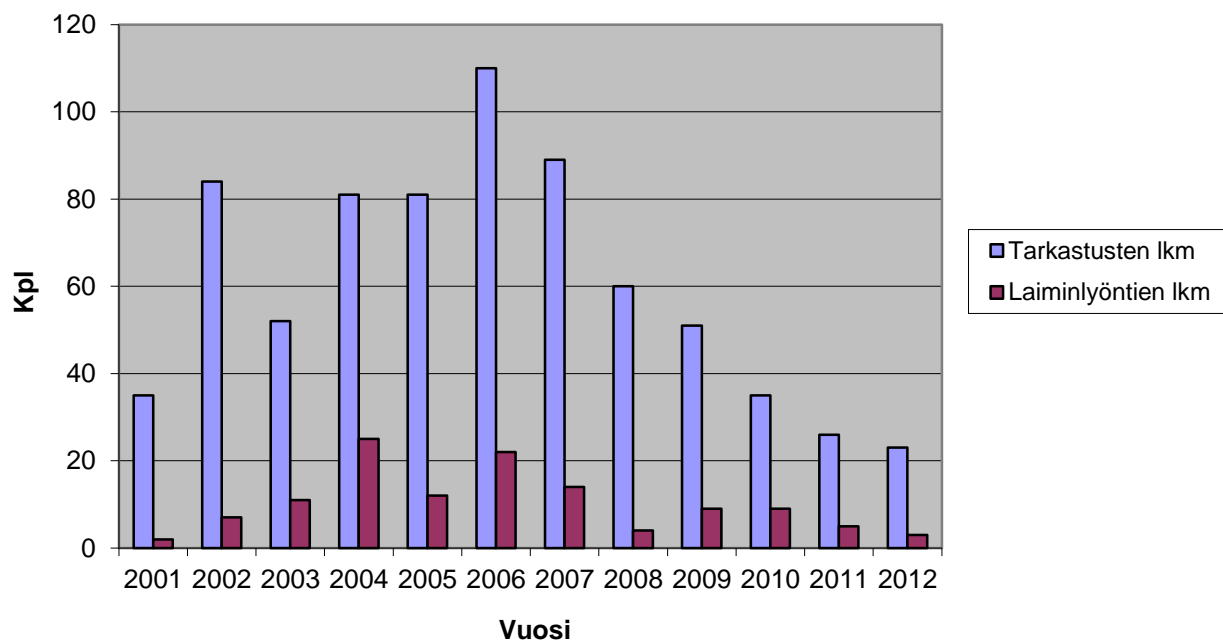
Sikojen otantaperusteiset eläinsuojelutarkastukset



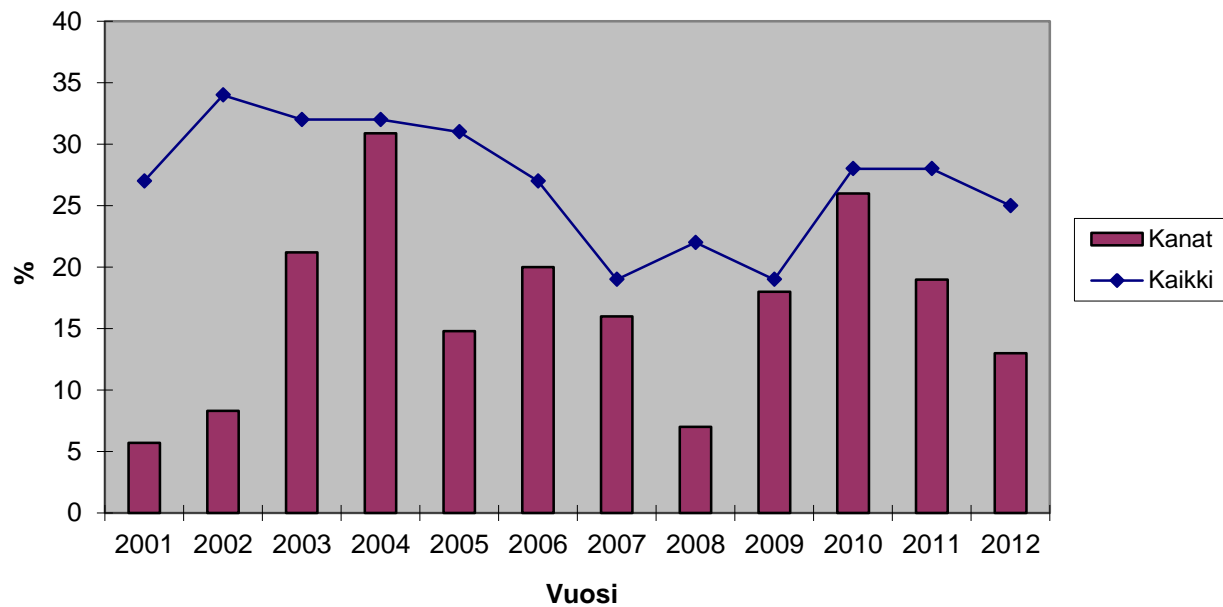
Laiminlyöntien osuus sioilla ja kaikilla eläimillä



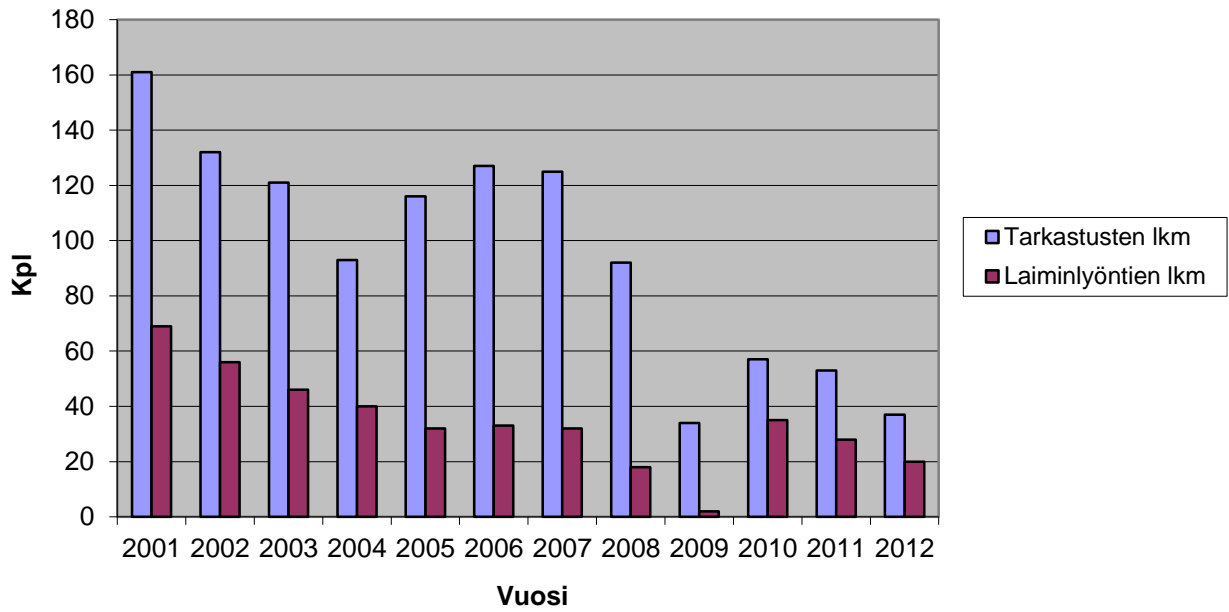
Munivien kanojen otantaperusteiset eläinsuojelutarkastukset



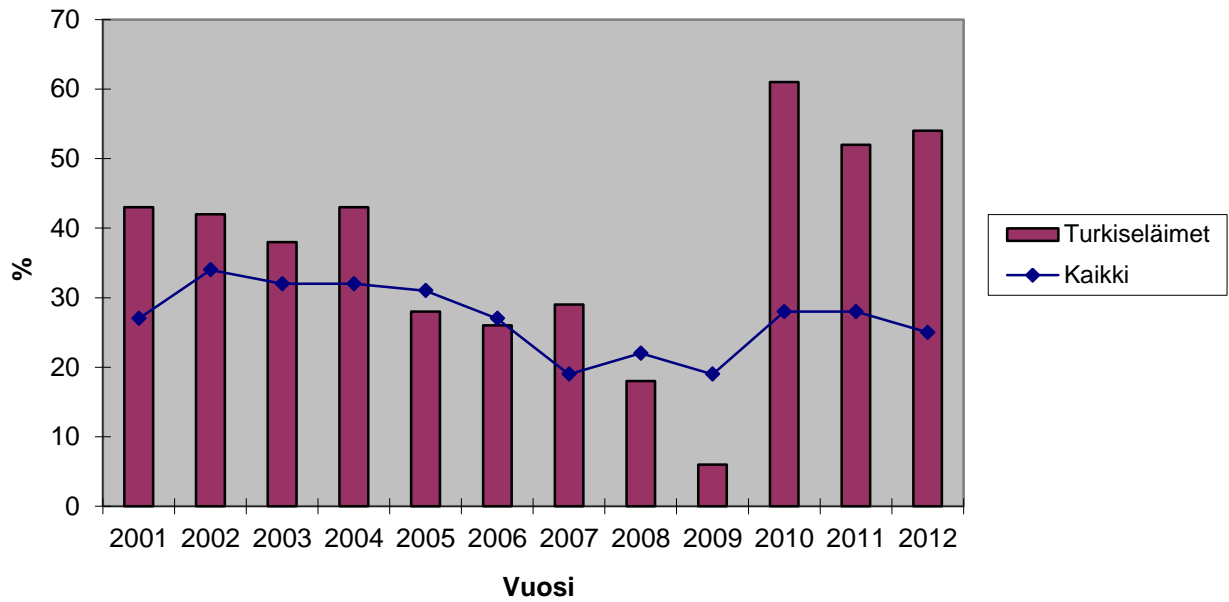
Laiminlyöntien osuus kanoilla ja kaikilla eläinlajeilla



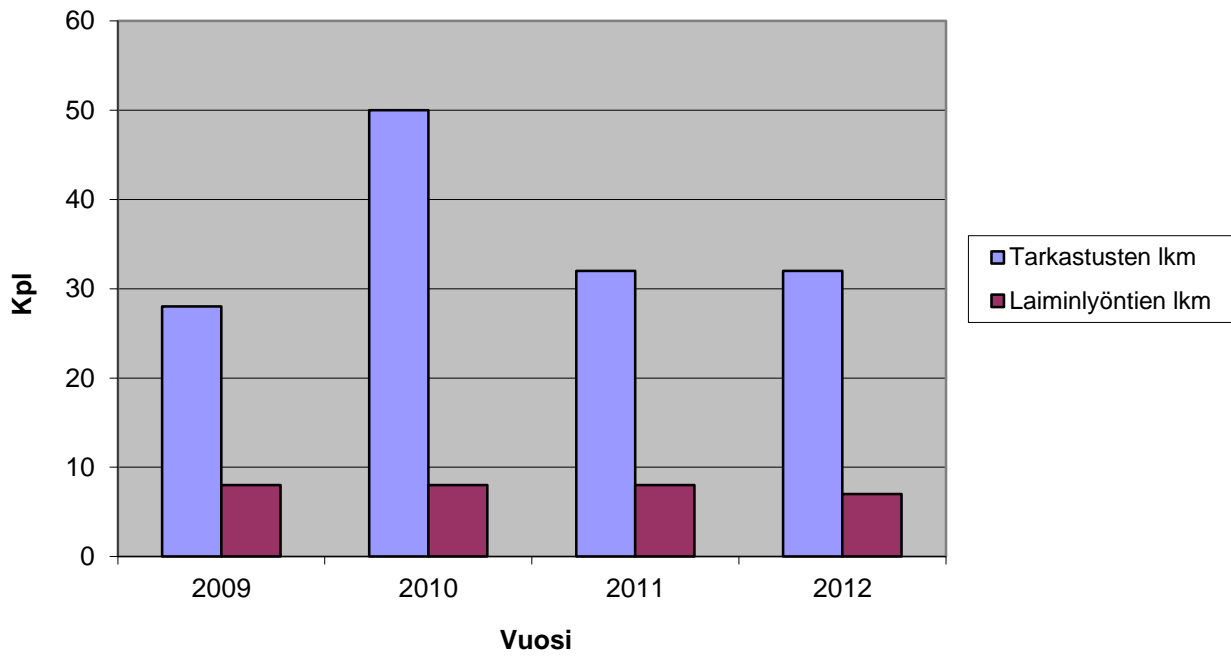
Turkistilojen otantaperusteiset eläinsuojelutarkastukset



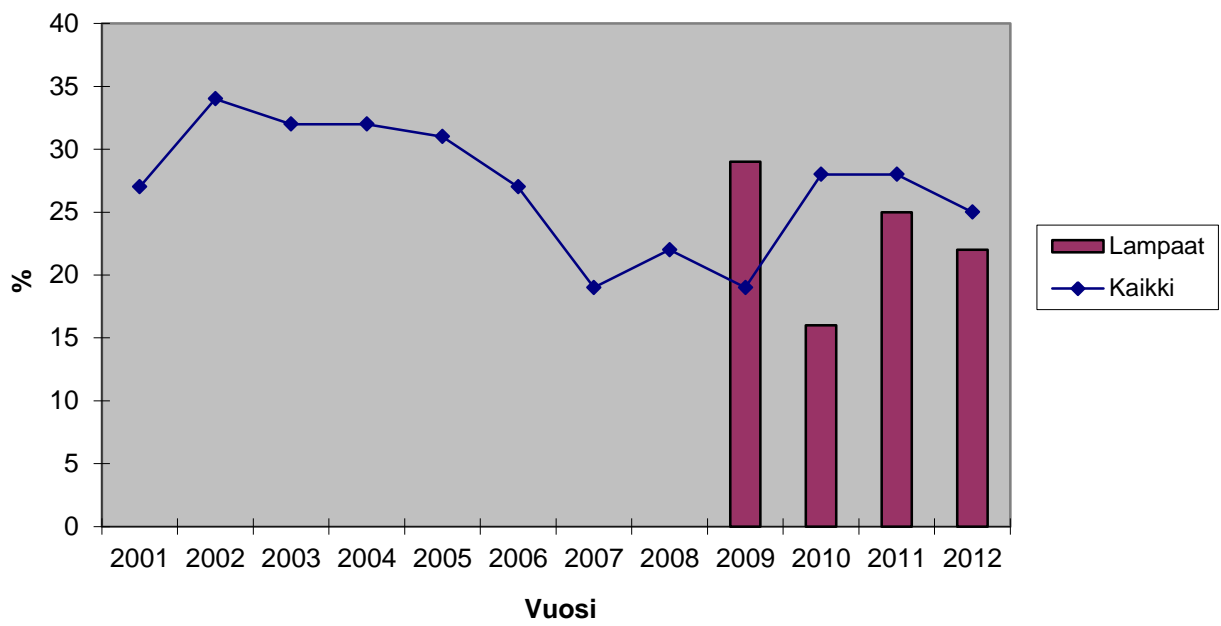
Laiminlyöntien osuus turkistiloilla ja kaikilla eläinlajeilla



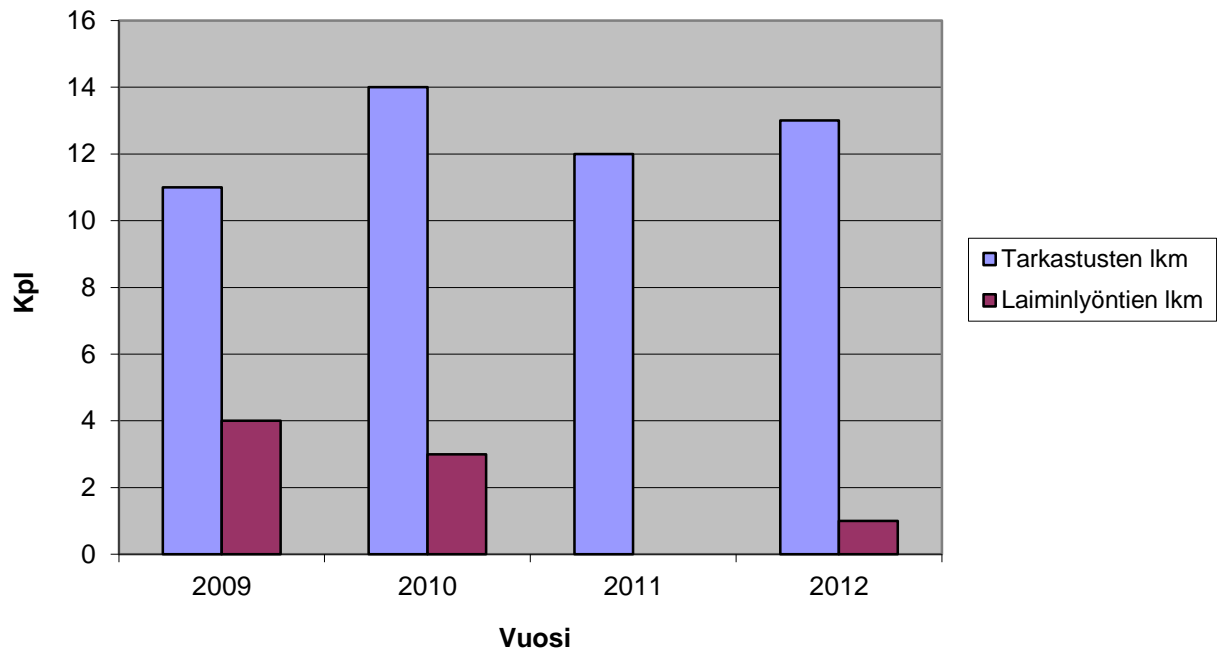
Lampaiden otantaperusteiset eläinsuojelutarkastukset



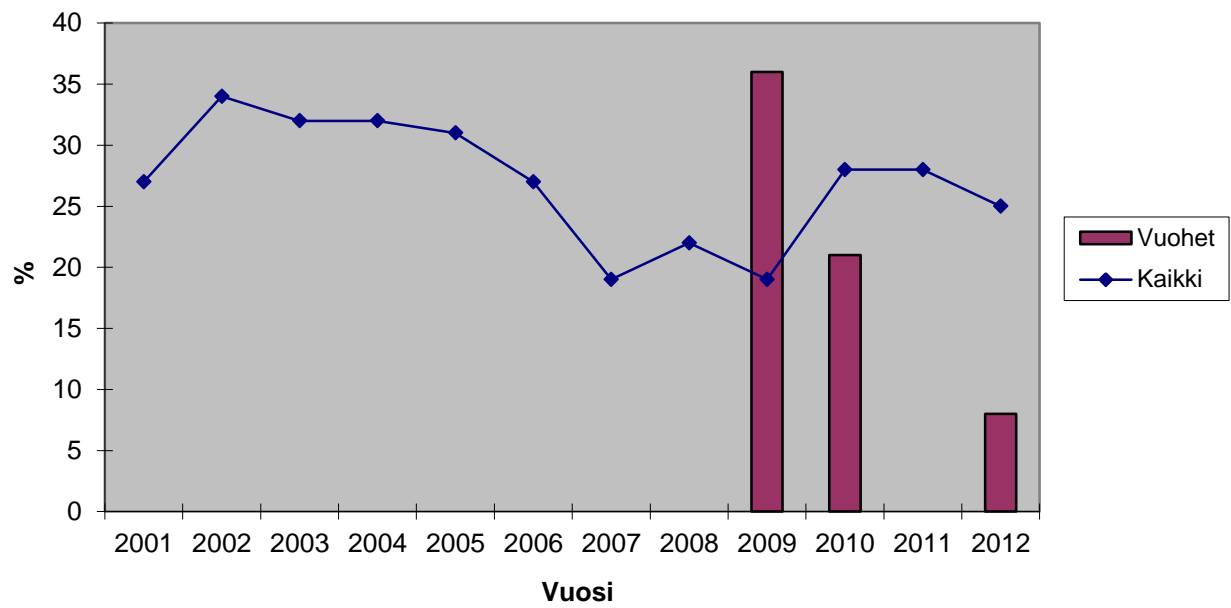
Laiminlyöntien osuus lampailla ja kaikilla eläinlajeilla



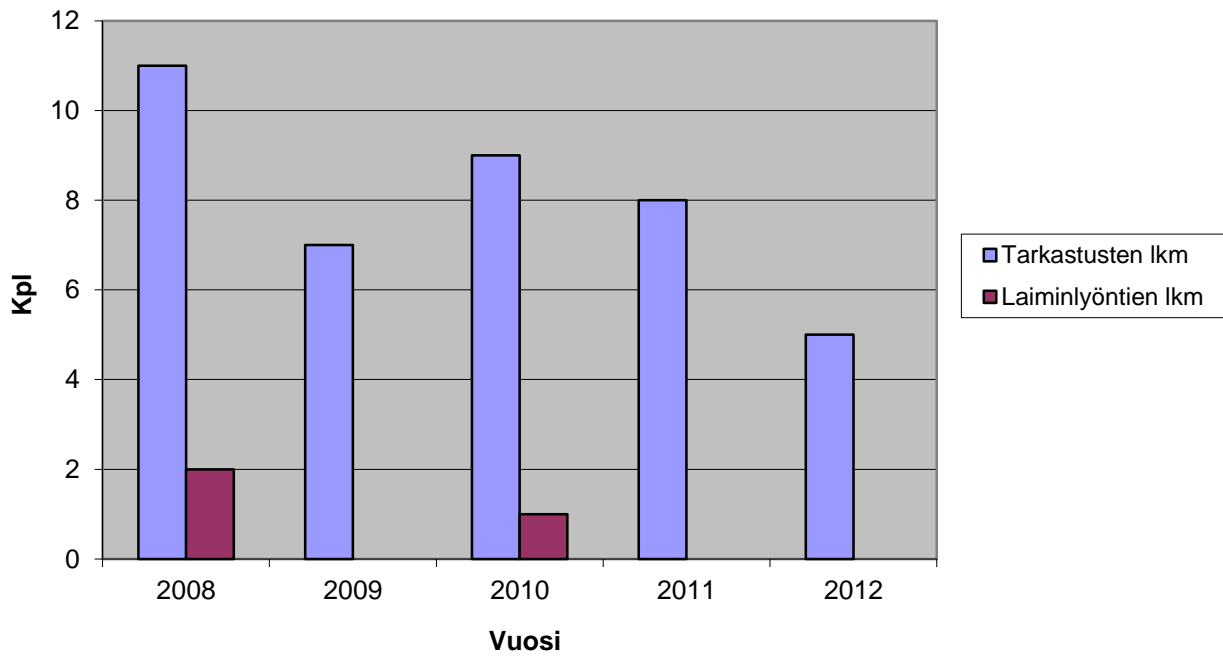
Vuohien otantaperusteiset eläinsuojelutarkastukset



Laiminlyöntien osuus vuohilla ja kaikilla elänlajeilla



Ankka- ja hanhitilojen otantaperusteiset eläinsuojelutarkastukset



Laiminlyöntien osuus ankoilla ja hanhilla sekä kaikilla elänlajeilla

