



# PYSSLA MED FRASSE FROSSARE!

NAMN: .....

ÅLDER: .....ÅR



**RUOKAVIRASTO**  
Livsmedelsverket • Finnish Food Authority  
[www.ruokavirasto.fi/kasvinterveys](http://www.ruokavirasto.fi/kasvinterveys)



**RUOKAVIRASTO**

Livsmedelsverket • Finnish Food Authority

Vi ser till att allt är bra på gårdarna, i parkerna, i trädgård-sodlingarna, i trädgårdsbutikerna och i skogarna i Finland.

LÅT OSS ALLA  
HÅLLA NATUREN  
FRISK!



## VI FIRAR VÄXTSKYDDÅRET OCH NU BEHÖVER VI SÄRSKILT DIN HJÄLP!

Barn är intresserade av olika kryp och iakttar naturen på närmare håll än vuxna. Därför behöver vi på Livsmedelsverkets enhet för växthälsa just sådana skarpsynta barn som dig för att finna otrevliga skadedjur och sådana växter som har bruna eller ättna blad. - Eftersom växterna också är mat är det viktigt att de hålls friska och är skyddade mot skadedjur, som vill tugga i sig vår mat eller gör växten sjuk så att den inte längre orkar växa och ge skörd.

Typen här är Internationella växtskyddsårets maskot Frasse Frossare. Den kallas också växtskadegörare eller karantänskadegörare. Ute i världen finns det massor av dem, till och med 250 olika. Vi här på Livsmedelsverkets enhet för växthälsa koncentrerar oss i vårt arbete särskilt på skadliga växtsjukdomar och skadedjur. I detta pysselhäfte berättar vi mer om dem så att du bättre kan hjälpa oss att finna dessa skadegörare i tid!



## VAD GÖR VI FÖR ATT HÅLLA VÄXTERNA FRISKA?

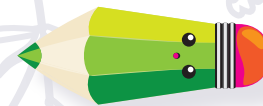
- Livsmedelsverket och Tullen vid Finlands gränser kontrollerar att växtskadegörare inte följer med växter, frukter eller frön som förs in från andra länder eller förs ut härifrån.
- Livsmedelsverket övervakar och kontrollerar också plantskolor och handelsträdgårdar med tanke på förekomst av skadegörare som Frasse Frossare.
- Livsmedelsverket undersöker om det förekommer nya sjukdomar och skadedjur i vår natur eller i våra skogar och parker. På så sätt får vi information om växthälsan i Finland.
- Vi har också samarbete med andra länder för att säkerställa växthälsan. Växtsjukdomarna bryr sig nämligen inte om länders gränser och stannar inte vid dem.
- I vårt arbete tar vi hjälp av både forskare och medborgare. Även din hjälp behövs. Om du finner Frasse eller någon annan skadegörare berätta då om det till en vuxen och ta kanske en bild av skadegöraren. Be sedan en vuxen lämna en anmälan om saken till Livsmedelsverkets enhet för växthälsa på adressen [kasvinterveys@ruokavirasto.fi](mailto:kasvinterveys@ruokavirasto.fi) Du är en jättefin liten forskare, tack för din hjälp!

## JAG ÄR EN ASIATISK LÅNGHORNING

*(Anoplophora glabripennis)*

Jag är en skalbagge som tjuvåkt till Finland med trävirke hela vägen från Asien. Utan mina mäktiga känselspröt är jag 1,5-3,5 cm lång.

**Jag gillar också finska trädstammar.** Jag gnagar gångar i dem. Gångarna skadar träden som sedan dör. Vi har redan hunnit förrinta skogar inom Europeiska Unionens område. I Vanda i Finland påträffades kompisar till mig år 2015.



RITA OCH FÄRGLÄGG  
HÄR DIN EGEN  
LÅNGHORNING!



## JAG ÄR EN TALLVEDSNEMATOD

(*Bursaphelenchus xylophilus*)

Jag är en rundmask som **angriper barrträd**. Jag härstammar från USA, Nordamerika. Man har påträffat oss i förpackningsmaterial av trä redan här i Finland också, men vi har ännu inte kommit ut i naturen för att åstadkomma skador. Om vi skulle nå barrträd skulle vi täppa till kådkanalerna och kärldrängarna och färga barren gula eller rödbruna – och sedan skulle trädet dö. Var således på er vakt i fråga om oss Frossare!

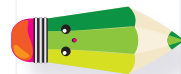
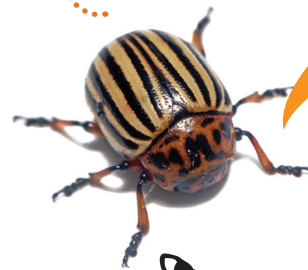


RITA  
OCH  
FÄRG-  
LÄGG  
MIG  
HÄR!

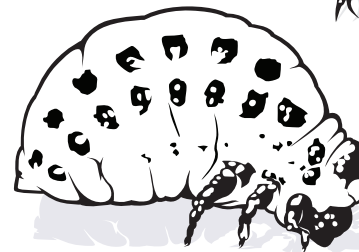
## JAG ÄR EN COLORADOSKALBAGGE

(*Leptinotarsa decemlineata*)

Själv är jag såhär randig, men mina larver är rödaktiga med svarta prickar längs sidorna. De är riktigt glupska: **de äter småblad på potatisblast som ingen annan**. Potatisen orkar förstås sedan inte ge skörd på bladen försvinner i bättre munnar.  
- Otrevliga typer. Var således på er vakt så att ni i tid lägger märke till om våra små Frossare gör skadegörelse på potatisåkrarna.



FÄRG-  
LÄGG  
OSS  
HÄR!



FINN SYMPTOM PÅ PÄRONPEST!

HURDANA SYMPTOM FINNER DU PÅ PÄRONTRÄDETS GREN?



## PÄRONPEST (*Erwinia amylovora*)

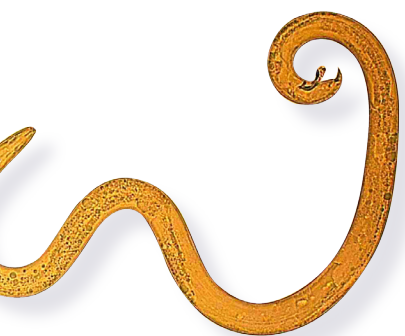
Jag är en bakterie som angriper äppel-, päron- och andra träd. Trädets löv blir bruna och frukterna blir missbildade. Löven sitter kvar på trädet och på stammen och skotten bildas otrevliga döda insjunkna fläckar som kantas av bakterieslem och under fläckarna är träet brunt. Ett tidigt symptom på ett drabbat päronträd är herdestavssymptomet, där det unga skottet dör och böjs nedåt som en herdestav.

HUR ÄR DET MED GRENEN  
ELLER ÄPPLEN PÅ  
ETT ÄPPELTRÄD?





ALLA MED  
OCH SPELA  
MINNESSPELET!



## MINNESSPELET LÄR DIG OM SKADEDJUR!

### **Asiatiska långhorningen** (*Anoplophora glabripennis*)

En skalbagge, vars kropp utan känselspröt är 1,5 - 3,5 cm lång. Härstammar från Asien. Den skadar träd genom att gnaga gångar i dem, varvid träden dör. Den har redan förintat skogar inom EU:s område. Långhorningen har kommit till oss med förpackningsmaterial av trä. Den påträffades i Vanda år 2015.

### **Långhorningens larv** (*Anoplophora glabripennis*)

lever på lövträd i 2-4 år. Larverna gnager på insidan av trädets stam och grenar varefter trädet till slut dör.

### **Coloradoskalbaggen vuxen och larv** (*Leptinotarsa decemlineata*).

Larverna glufsar i sig småblad på potatisblasten. Potatisen orkar sedan inte längre ge någon ordentlig potatisskörd.

### **Smaragdgröna asksmalpraktbaggen** (*Agrilus planipennis*)

är en i Asien levande skalbagge som skadar askträd så att de dör. Skalbaggen kan sprida sig med träemballage och har redan spridit sig till vårt grannland Ryssland och huvudstadens Moskvas område.

### **Tallvedsnematoden** (*Bursaphelenchus xylophilus*)

En rundmask som sprider sig med inhemska skalbaggar. Den har påträffats i förpackningsmaterial av trä och den härstammar från USA, Nordamerika.

### **Tallar angripna av tallvedsnematoden**

Tallens barr gulnar och till slut dör hela trädet. Tallvedsnematoden kan förinta skogar inom ett stort område.

### **Päronpesten** (*Erwinia amylovora*)

En bakterie som angriper äppel-, päron- och andra träd. Löven blir bruna och frukterna blir missbildade. Herdestavssymptomet är ett av de första symptomen som man kan känna igen sjukdomen på.

### **Spårhunden Jekku i arbete**

Hundar kan tränas att finna växtskadegörare i förpackningsmaterial av trä och i stammarna till levande träd. Livsmedelsverket har år 2015 prövat att använda spårhundar i samband med ett fall som gällde asiatiska långhorningar.



ASIATISK LÅNGHORNING



ASIATISK LÅNGHORNING



LARV AV ASIATISK LÅNGHORNING



LARV AV ASIATISK LÅNGHORNING



COLORADOSKALBAGGE OCH  
DESS LARV



COLORADOSKALBAGGE OCH  
DESS LARV



SMARAGDGRÖN  
ASKSMALPRAKTBAGGE



SMARAGDGRÖN  
ASKSMALPRAKTBAGGE



TALLVEDSNEMATOD



TALLVEDSNEMATOD



TALLAR ANGRIPNA AV  
TALLVEDSNEMATODEN



TALLAR ANGRIPNA AV  
TALLVEDSNEMATODEN



PÄRONPEST



PÄRONPEST



SPÅRHUNDEN JEKKU I ARBETE



SPÅRHUNDEN JEKKU I ARBETE

SKRIV UT SIDAN DUBBELSIDIGT OCH KLIPP UT MINNESPELKORTEN, SPELA OCH LÄR DIG OM SKADEDJUR!



**RUOKAVIRASTO**  
Livsmedelsverket • Finnish Food Authority

**RUOKAVIRASTO**  
Livsmedelsverket • Finnish Food Authority

**RUOKAVIRASTO**  
Livsmedelsverket • Finnish Food Authority

**RUOKAVIRASTO**  
Livsmedelsverket • Finnish Food Authority

**RUOKAVIRASTO**  
Livsmedelsverket • Finnish Food Authority

**RUOKAVIRASTO**  
Livsmedelsverket • Finnish Food Authority

**RUOKAVIRASTO**  
Livsmedelsverket • Finnish Food Authority

**RUOKAVIRASTO**  
Livsmedelsverket • Finnish Food Authority

**RUOKAVIRASTO**  
Livsmedelsverket • Finnish Food Authority

**RUOKAVIRASTO**  
Livsmedelsverket • Finnish Food Authority

**RUOKAVIRASTO**  
Livsmedelsverket • Finnish Food Authority

**RUOKAVIRASTO**  
Livsmedelsverket • Finnish Food Authority

**RUOKAVIRASTO**  
Livsmedelsverket • Finnish Food Authority

**RUOKAVIRASTO**  
Livsmedelsverket • Finnish Food Authority

**RUOKAVIRASTO**  
Livsmedelsverket • Finnish Food Authority

**RUOKAVIRASTO**  
Livsmedelsverket • Finnish Food Authority



## KAN VÄXTER FÅ SNUVA?

Då du är förkyld kan du sprida smitta då du hostar och nyser.

Växter kan inte få snuva, men till exempel svampar, virus, bakterier och insekter kan drabba växter.

## HUR KAN DÅ VÄXTSJUKDOMAR SPRIDA SIG?

Kryssa  nedan för de som du tror eller vet sprida växtsjukdomar:

Müslistång

Klocka

Förpackningsmaterial av trä

Mylla

Plast

Näsduk

Stearinljus

Växter

Glas

Vinden

Flingor

Mjök

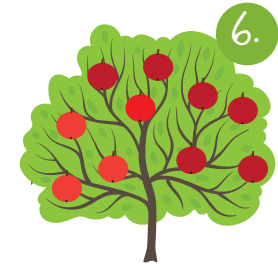
Insekter

Papper



SVAR:  
VÄXTER, MYLLA,  
INSEKTER, VINDEN OCH  
FÖRPACKNINGSMATERIAL AV TRÄ

# LÖS KORSORDET - FINN UT VILKET ORD BLIR I DET GRÖNA RUTFÄLTET?



1.																				
2.																				
3.																				
4.																				
5.																				
6.																				
7.																				
8.																				
9.																				



FÄRGLÄGG FRASSE FROSSARE!



**Jag är Frasse Frossare (Beastie the Bug),** Internationella växtskyddsårets 2020 maskot. Jag reser i år runt om i världen och under min resa har jag sett många slag av växtsjukdomar och växtskadegörare. Några av de värsta växtsjukdomarna och skadegörarna ur finländsk synvinkel är:

- päronpesten
- coloradoskalbaggen
- asiatiska långhorningen
- tallvedsnematoden

om vilka du säkert redan lärt dig en hel del mer i detta pusselhäfte.

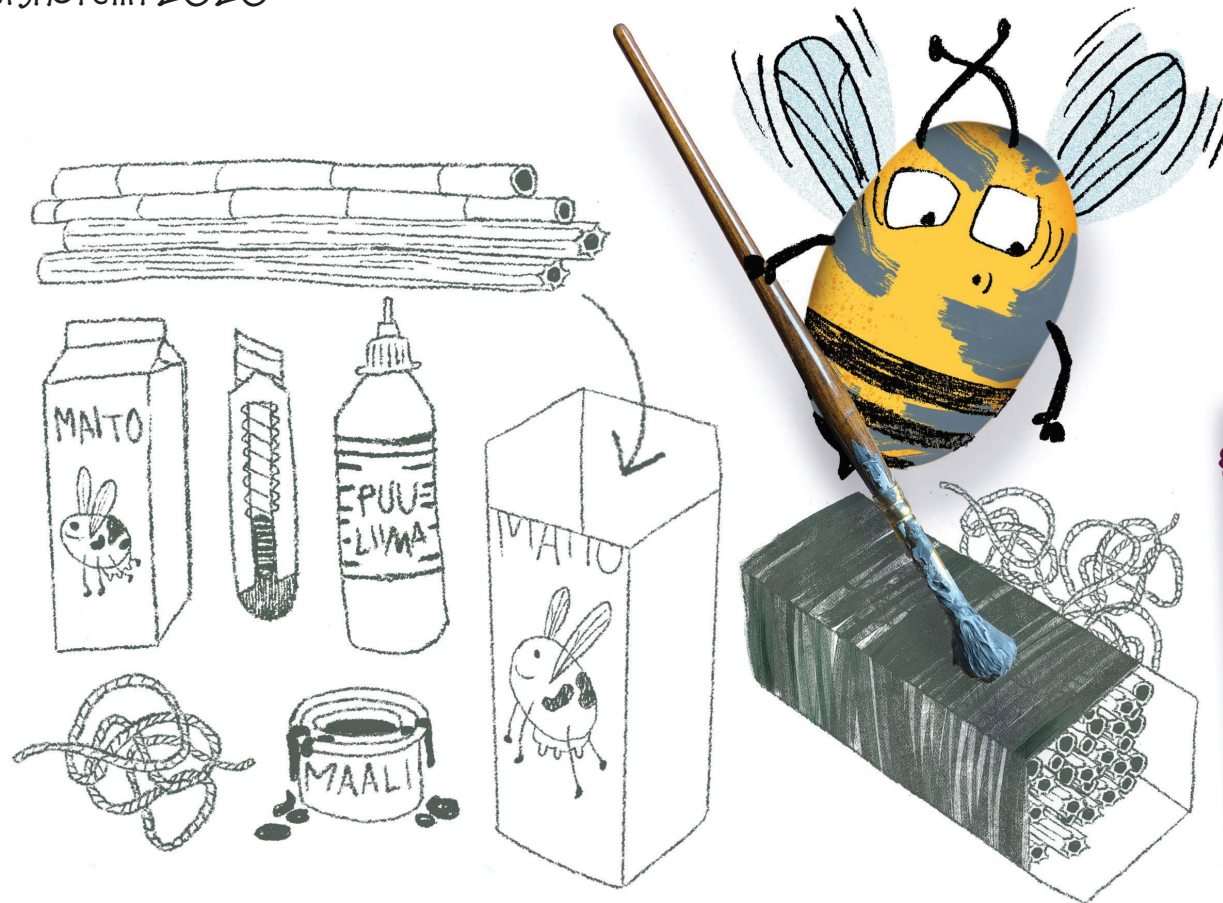


# INSEKTMOTELL

#hyönteishotellit2020



Jord- och skogsbruksministeriet



## 1. MATERIAL

- mjölkburkar
- torra stjälkar av hundloka
- torra vasstrån
- en mattniv
- snöre eller buntband
- trälim
- grön eller grå målarfärg

## 2. KLIPP OCH LIMMA

Klipp upp mjölkburken så att du lämnar två sidor av burken längre än de två andra: det blir ett fint skyddande åstak till hotellet!

Bred ut lim i botten på burken och lägg stråna ovanpå varandra i burken.

## 3. MÅLA OCH VIRA ETT SNÖRE

Måla ytterväggarna med en färg som passar miljön.

Vira ett snöre runt burken.

## 4. HÄNG UPP

Färdigt! Häng upp ditt fantastiska motell på ett lämpligt ställe!

(Till exempel på våren innan viden blommar på ungefär 1–1,5 meters höjd nära bärbuskar eller en blomsteräng så att stråna ligger vågrätt mot morgonsolen.)