

# ÅRSKLOCKA FÖR ODLARSTÖD



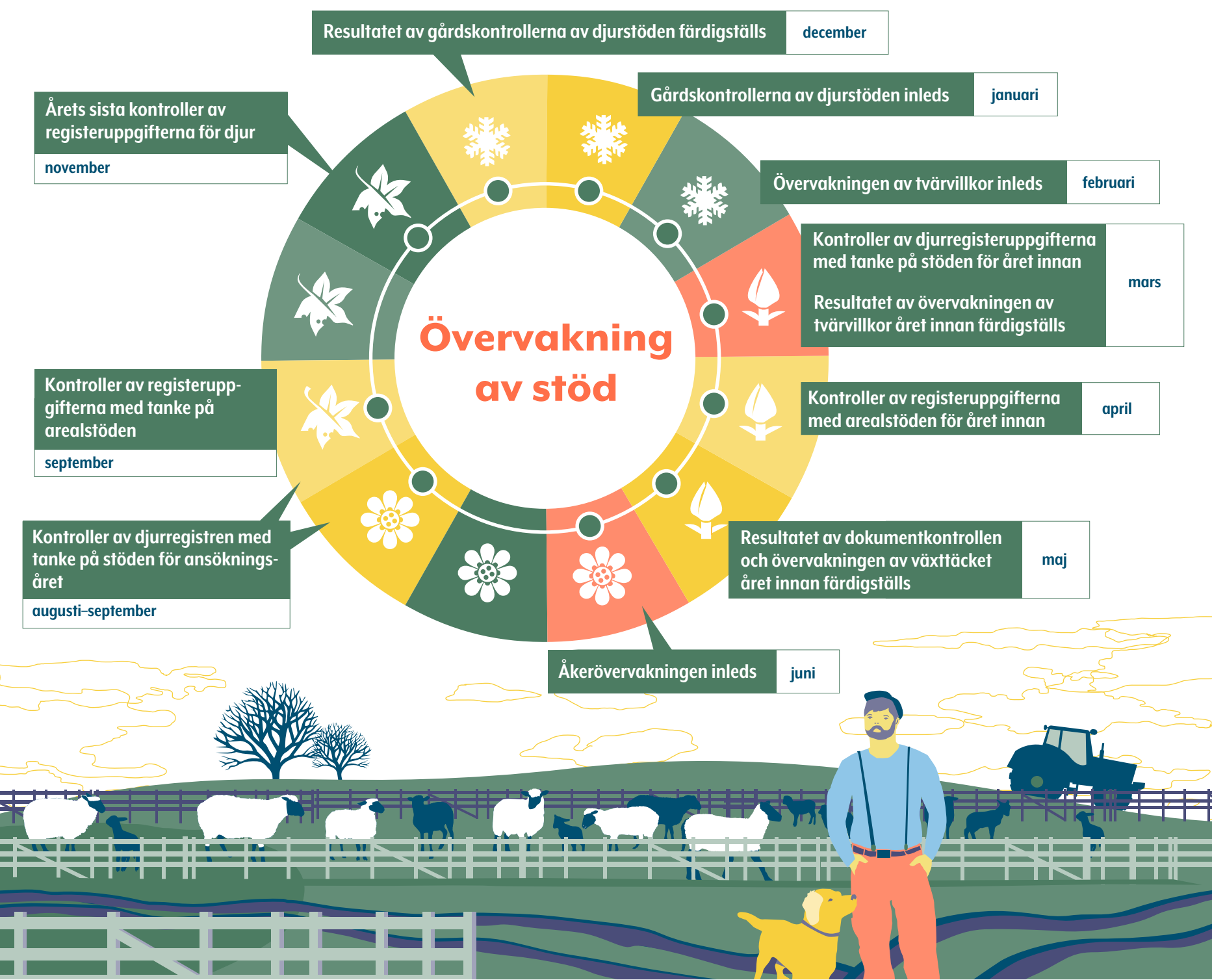
## I VIPUTJÄNSTEN KAN DU ÅRET RUNT

- bläddra i betalningstransaktioner och skriva ut betalningsanmälningar
- bläddra i din gårds förbindelseuppgifter
- se på uppgifter om basskiften och jordbruksskiften
- göra ändringar i din gårds användarrättigheter
- göra ändringar i uppgifterna om delaktiga, exempelvis e-postadresser och telefonnummer.

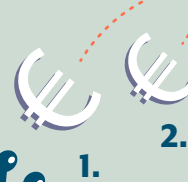
Innan stödet betalas ut granskar myndigheten alla stödansökningar och säkerställer att villkoren för stödet uppfylls. Utöver detta görs årligen ett kontrollbesök på ungefär 5 procent av gårdarna.

Syftet med övervakningen är att säkerställa att stöd-villkoren följs och även att garantera jordbrukarnas rättsskydd och rättvisa behandling inom förvaltningen.

5%



Kommunens landsbygdsnäringsmyndighet eller NTM-centralen fattar stödbeslutet. Livsmedelsverket betalar ut stöden till odlarna i de flesta fall i en eller två delar.



**LIVSMEDELSVERKET**  
Ruokavirasto • Finnish Food Authority

