

Eikö uutiskirje näy oikein? »[Katso selaimessa](#)

Ajankohtaista Mavista
26.10.2016



Tee ympäristökorvauksen syysilmoitus 31.10. mennessä

Ympäristökorvauksen syysilmoitusaika päättyy Vipu-palvelussa maanantaina 31.10.2016 klo 23.59. Tee ilmoitus, jos toteutat ympäristökorvauksen toimenpiteitä

- lietelannan sijoittaminen peltoon
- ravinteiden ja orgaanisten aineiden kierrättäminen
- peltojen talviaikainen kasvipeitteisyys.

[Lue lisää syysilmoituksista ja tutustu toimenpiteisiin tullessiin muutoksiin.](#)
[Vipu-palvelun käyttöohjeet](#)

Vipu-palveluun kirjautumisessa on ollut viime päivinä ongelmia, jotka johtuvat häiriöistä valtion tieto- ja viestintätekniikkakeskus Valtorin tuottamassa Vetuma-tunnistautumispalvelussa. Häiriöt on korjattu, mutta niiden toistuminen on mahdollista. Syysilmoitus kannattaa siis lähettää hyvissä ajoin.



Tarkista ympäristökorvauksen tärkeät päivämäärät uudesta kalenterista

Ympäristökorvauksen ehtoihin liittyvät toimet ja niiden määräpäivät on koottu kalenterin muotoon.

Kalenterista voit tarkistaa ympäristösitoumukseesi ja täydentäviin ehtoihin liittyvät muistettavat asiat.

- [Ympäristökorvauksen kalenteri](#)
- [Ympäristökorvaus mavi.fi-sivustolla](#)

Voit vielä vaihtaa peltojen talviaikainen kasvipeitteisyys -toimenpiteen

Voit vaihtaa ympäristökorvauksen peltojen talviaikainen kasvipeitteisyys -toimenpiteen tai luopua siitä, jos toimenpiteen ehdot eivät täyty muuttuneiden ehtojen vuoksi enää tänä vuonna.

Voit vaihtaa toimenpidettä, jos siihen kelpaamatonta alaa on vuonna 2015 tai 2016 ollut 20 % sitoumusalasta. Jos toimenpiteeseen kelpaamatonta alaa on ollut 60 % (kohdentamisalueella 80 %), voit luopua toimenpiteestä.

Vaihto- ja luopumismahdollisuus tarkoittaa sitä, että toimenpide päättyy tai vaihtuu vuonna 2015 antamaltasi sitoumukselta ilman korvauksen takaisinperintää.

Voit vaihtaa toimenpiteen tai luopua siitä [lomakkeella 479](#).



Ilmoita eläinten rekisteritiedot ajallaan

Ilmoita eläinten rekisteritiedot eri eläinrekistereihin ajallaan ja oikein. Eläinperusteisten tuotantoon sidottujen ja eläintiheyteen perustuvien tukien saaminen edellyttää, että tiedot eläinrekistereissä ovat kunnossa.

Tukien myöntämisen perusteena olevat tiedot poimitaan rekistereistä kertaluonteisesti, joten jos ilmoitat tai korjaat tietoja myöhässä, niitä ei oteta huomioon tukilaskennassa.

Ilmoitusaikojen noudattaminen on erittäin tärkeää erityisesti EU:n eläinpalkkioissa. Jos eläimen rekisteri-ilmoitus myöhästyy yhdelläkin päivällä, eläin hylätään, eli sen tukikelpoisuus päättyy koko tukivuodelta. Jos yli 20 % maatilasi eläimistä joudutaan hylkäämään, palkkiota ei makseta kyseiseltä vuodelta lainkaan. Määräajat perustuvat EU-asetukseen.

[Mavin tiedote 22.12.2015](#)

Kevään 2017 maksuaikataulu saatavilla mavi.fi-sivustolla

Keväällä 2017 maksettavien tukien osuus on pienempi kuin vuoden 2016 keväällä, koska vuoden 2016 tuista maksetaan suurempia osuuksia jo hakuvuoden puolella.

Mavi maksaa kaikki vuonna 2016 haetut EU:n kokonaan ja osittain rahoittamat viljelijätuet kesäkuun 2017 loppuun mennessä.

[Mavin tiedote 26.10.2016](#)

[Kevään 2017 tavoitteellinen maksuaikataulu](#)



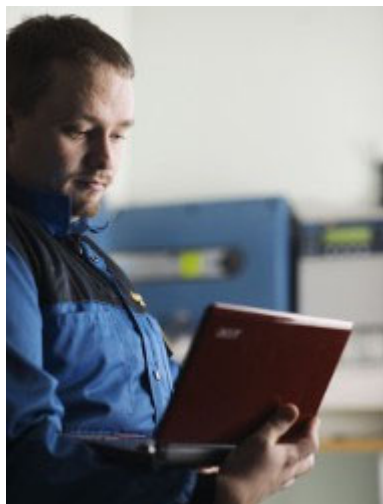
Ympäristökorvauksen ja eläinten hyvinvointikorvauksen ennakot maksuun marraskuussa

Marraskuussa maksuun tulevat:

- Ympäristökorvaus: ympäristösitoumus (ennakko, 85 %)
- Ympäristösopimukset 2014–2020
 - Maatalousluonnon monimuotoisuuden ja maiseman hoito (ennakko, 85 %)
 - Kosteikon hoito (ennakko, 85 %)
 - Kurki-, hanhi- ja joutsenpelto (ennakko, 85 %)
 - Alkuperäisrotujen kasvattaminen (ennakko, 85 %)

- Alkuperäiskasvien ylläpitosopimus (100 %)
- Ympäristötuen erityistukisopimukset 1995–1999, 2000–2006 ja 2007–2013 (100 %)
- Eläinten hyvinvointikorvaus (ennakko, 50 %).

Tavoitteellinen maksuaikataulu, syksy 2016



Tarkista kirjaamisvaatimukset uudesta oppaasta

Uusi Maataloustuotannon kirjaamisvaatimukset 2016–2017 -opas on yhteenveto maataloustuotannon kirjaamisvaatimuksista ja ilmoitusvelvoitteista.

Oppaan sisältö on jaoteltu kasvintuotantoon ja eläintuotantoon liittyviin vaatimuksiin.

Opas ei sisällä uusia vaatimuksia, vaan siihen on koottu voimassa olevaan lainsäädäntöön ja ohjeistukseen perustuvat vaatimukset.

[Maataloustuotannon kirjaamisvaatimukset 2016–2017 -opas](#)
[MMM:n tiedote 11.10.2016](#)

Pidä lohkokirjanpidosi ajan tasalla

Ympäristösitoumuksen lohkokirjanpidossa on vaatimuksia esimerkiksi kasvinsuojeluaineiden käytön kirjaamisesta. Käytä kasvinsuojeluaineita asianmukaisesti havaitun tarpeen mukaan ja noudata käyttöohjeita.

Lohkoittain muistiinpanoista pitää löytyä käyttämäsi kasvinsuojeluaineen:

- täydellinen nimi
- käyttöajankohta
- käyttömäärä
- käyttökohde (eli viljelykasvi ja pinta-ala, jolle ainetta on käytetty).

Kirjaa lohkoittain myös

- havaitut taudit ja tuholaiset
- syy kasvinsuojeluaineen käyttöön eli mitä rikkakasvia/rikkakasvirymää, kasvitautia tai tuhoeläimiä olet torjunut tai mihin tarkoitukseen olet käyttänyt kasvunsäädettä
- muut toteutetut kasvinsuojelutoimenpiteet.

[Tarkista muut vaatimukset Maataloustuotannon kirjaamisvaatimukset -oppaasta.](#)



Tee ympäristökorvauksen verkkotentti Vipu-palvelussa

Jos ympäristökorvauksen koulutus on vielä suorittamatta, voit tehdä verkkotentin Vipu-palvelussa.

Suorita koulutus 30.4.2017 mennessä, jos olet sitoutunut ympäristökorvauksen ravinteiden tasapainoinen käyttö -toimenpiteeseen.

Tiedon 1.9.2016 mennessä suoritetusta koulutuksesta näet Vipu-palvelussa kohdassa Maatila -> Sitoumukset ja sopimukset.

[Lue lisää verkkotentistä.](#)

Uusi maitotilojen kriisituki valmistelussa

Maidontuottajille on tulossa haettavaksi uusi kriisituki, jota voi saada tuotannon väliaikaiseen vähentämiseen. Tuki on suunnattu maitotiloille, jotka aikovat vähentää maidontuotantoa tammi–toukokuussa 2017.

Voit hakea tukea, vaikka olisit hakenut maidontuotannon vähentämistukea syksyllä 2016.

Mavi tiedottaa tukiehdosta ja haun aikataulusta tarkemmin marraskuussa.

[MMM:n tiedote maidontuotannon mukautuksesta 19.10.](#)

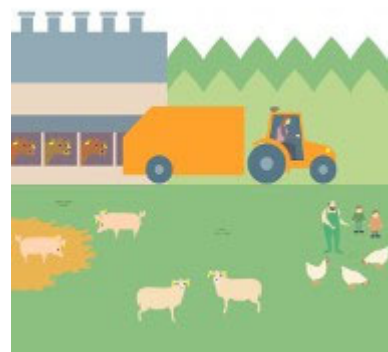
[Mavin tiedote maidontuotannon vähentämistuesta 19.10.](#)

Eläinten hyvinvointikorvauksen valvontaseuraamusten laskenta muuttuu

Eläinten hyvinvointikorvauksen seuraamusten laskennassa huomioidaan jatkossa eläinyksikkömäärä eläinmäärän sijaan. Muutos koskee sikojen ja siipikarjan laskentaa.

Laskutavan muutosta sovelletaan jo vuoden 2016 valvonnoissa. Muutos perustuu EU-lainsäädännön muutokseen.

[Lue lisää MMM:n tiedotteesta 20.10.2016.](#)



Lisätietoa

[Kuntien maaseutuelinkeinoviranomaiset](#)

Ahvenanmaalla maatalouden ympäristökorvauksesta lisätietoja antaa Ahvenanmaan maakuntahallitus

Tämä uutiskirje on Maaseutuviraston toimittama ajankohtaiskatsaus. Uutiskirje on lähetetty vuonna 2016 viljelijätukia hakeneiden maatalojen osallisille, jotka ovat ilmoittaneet sähköpostiosoitteensa. Voit tilata uutiskirjeen ilmoittamalla sähköpostiosoitteesi Vipu-palvelussa.

Uutiskirje on lähetetty myös neuvojille.

[»Peruuta uutiskirjeen tilaus](#)

©Maaseutuvirasto

www.mavi.fi

[Anna palautetta uutiskirjeestä](#)



Löydät meidät:    