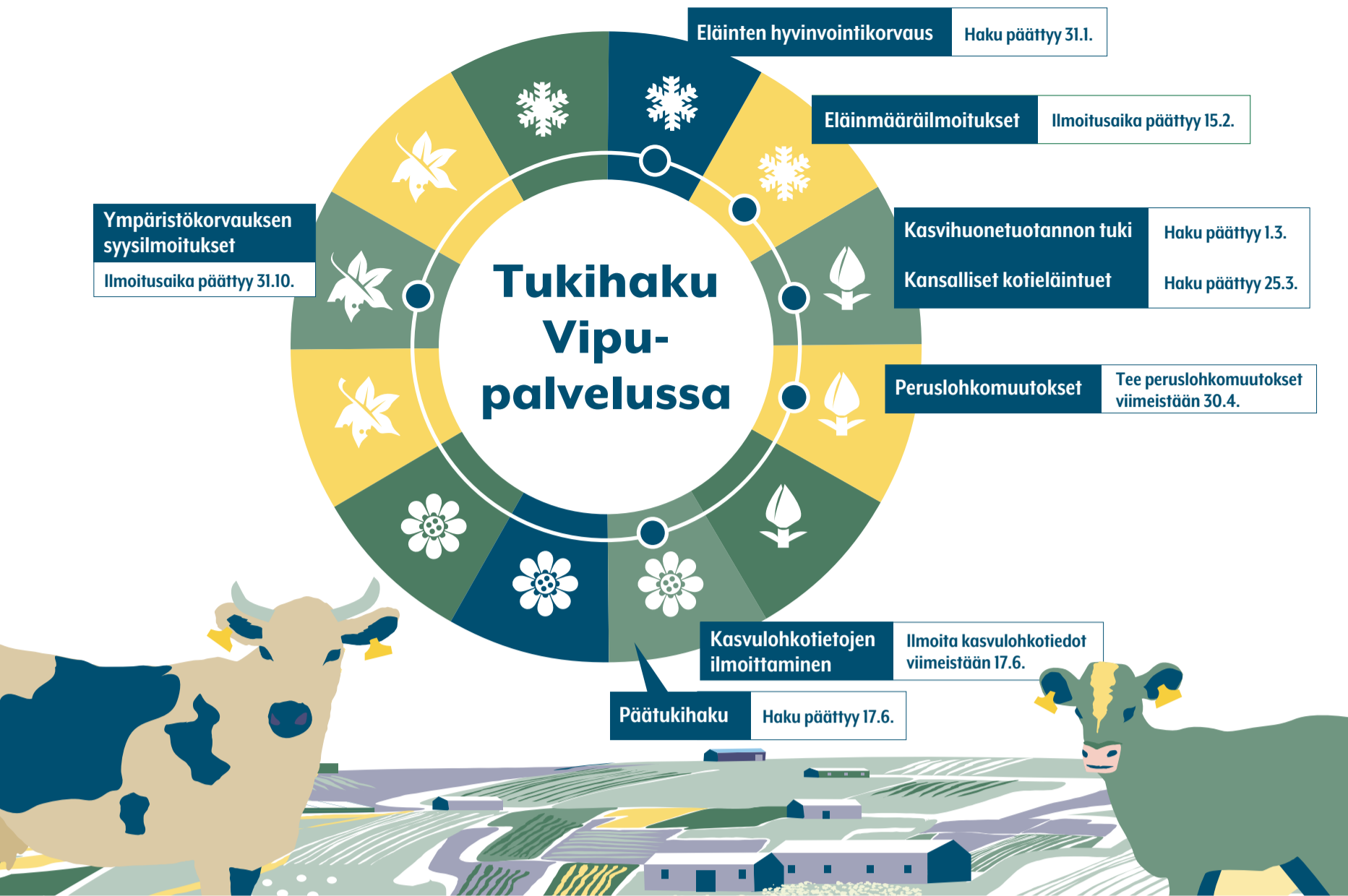


VILJELIJÄTUKIEN VUOSIKELLO

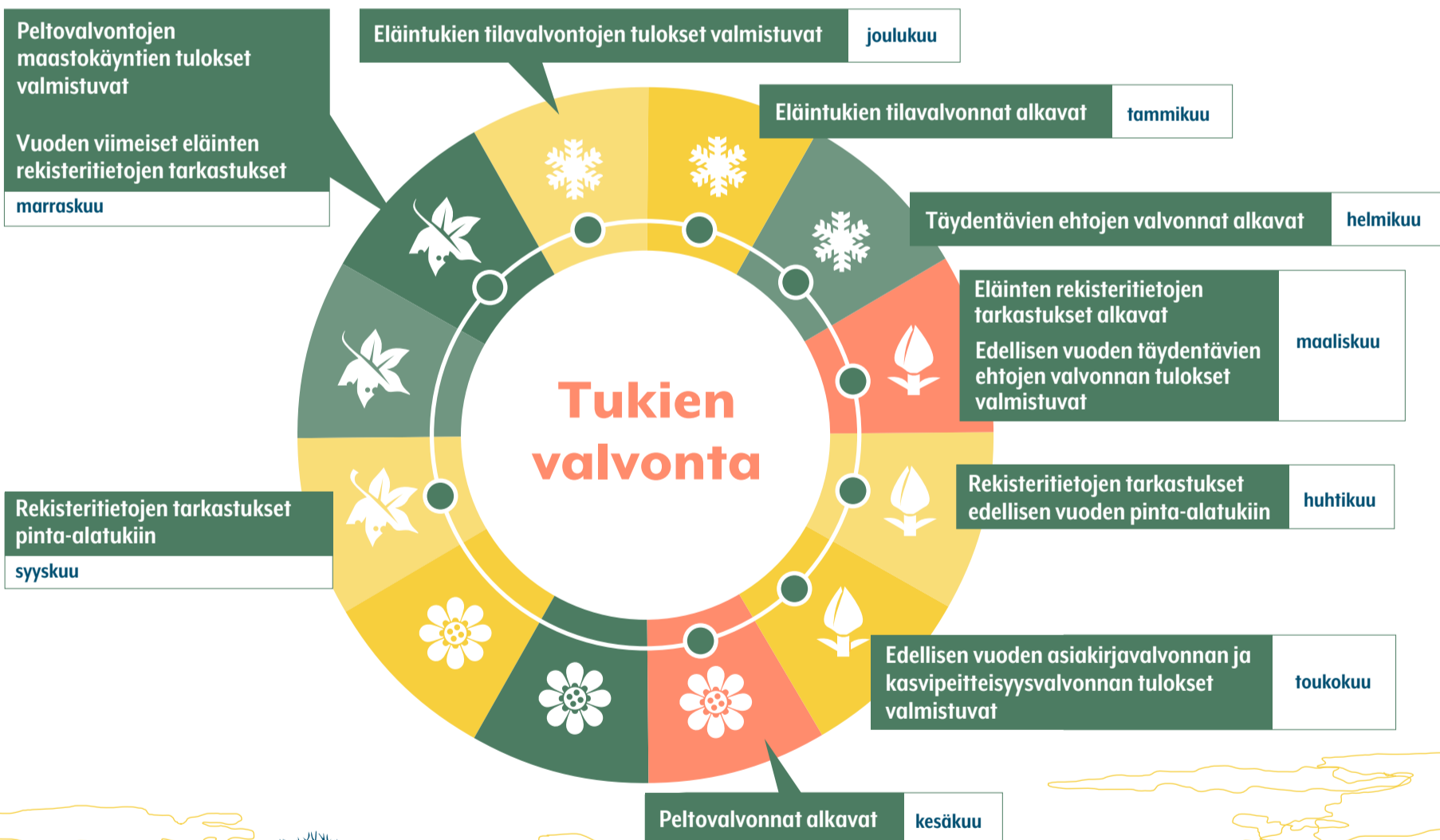


VIPU-PALVELUSSA VOIT YMPÄRI VUODEN

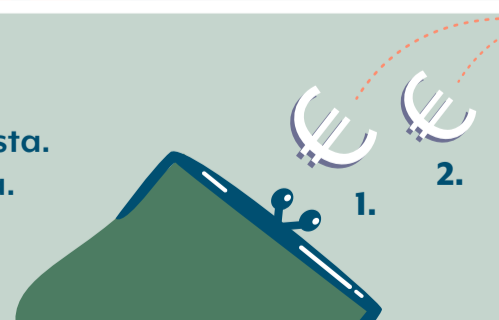
- selailta maksutapahtumia ja tulostaa maksuilmoituksia
- selailta maatilasi sitoumustietoja
- katsella perus- ja kasvulohkotietoja
- muokata maatilasi käyttöoikeuksia
- muokata osallistietoja, esimerkiksi sähköpostiosoitteita ja puhelinnumeroita.

Ennen tuen maksamista viranomainen tarkastaa kaikki tukihakemukset ja varmistaa, että tuen ehdot täyttyvät. Tämän lisäksi vuosittain noin 5 %:lle maataloista tehdään tarkastuskäynti.

Tukiehtojen noudattamisen lisäksi valvonnalla pyritään takaamaan viljelijöiden oikeusturva ja tasapuolinen kohtelu hallinnossa.



Kunnan maaseutuelinkeinoviranomainen tai ELY-keskus tekee päätöksen tuesta. Ruokavirasto maksaa tuet viljelijöille useimmiten yhdessä tai kahdessa osassa.



RUOKAVIRASTO
Livsmedelsverket • Finnish Food Authority

