



Aktuellt från Mavi
26.10.2016



Gör höstanmälan för miljöersättning senast 31.10.

Tiden för att göra höstanmälan för miljöersättning i Viputjänsten går ut måndag 31.10.2016 kl. 23.59. Gör anmälan om du genomför någon av miljöersättningsåtgärderna

- placering av flytgödsel i åker
- återanvändning av näringsämnen och organiskt material
- växttäckte vintertid.

[Läs mer om höstanmälningar och bekanta dig med de ändringar som gjorts i åtgärderna.](#)
[Viputjänstens användarinstruktioner](#)

Under de senaste dagarna har det varit problem med att logga in i Viputjänsten. Problemen beror på störningar i autentiseringstjänsten Vetuma som produceras av Statens center för informations- och kommunikationsteknik Valtori. Störningarna har åtgärdats, men det är möjligt att de återkommer. Det är alltså skäl att skicka in höstanmälan i god tid.



Kontrollera de viktiga datumen för miljöersättning i den nya kalendern

Åtgärderna i samband med miljöersättningsvillkoren och datumen för åtgärderna har sammanställts i kalenderform. I kalendern kan du kontrollera vad du måste komma ihåg beträffande din miljöförbindelse och tvärvillkoren.

- [Kalender för miljöersättning](#)
- [Om miljöersättningen på webbplatsen mavi.fi](#)

Du kan ännu byta ut åtgärden växttäckte vintertid

Du kan byta ut eller frånträda miljöersättningsåtgärden växttäckte vintertid, om villkoren för åtgärden inte längre uppfylls i år på grund av de ändrade villkoren.

Du får byta ut åtgärden om arealen som inte duger för åtgärden har utgjort 20 % av förbindelsearealen år 2015 eller 2016. Om arealen som inte duger för åtgärden har utgjort 60 % (i ett styrningsområde 80 %), kan du frånträda åtgärden.

Möjligheten att byta ut eller frånträda innebär att åtgärden avslutas eller byts ut i förbindelsen som du ingick år 2015, utan att ersättningen återkrävs.

Du kan byta ut eller frånträda åtgärden på [blankett 479](#).



Anmäl djurens registeruppgifter i tid

Anmäl djurens registeruppgifter till olika djurregister i tid och på rätt sätt. För att du ska få djurbaserade produktionsbundna stöd och stöd som baserar sig på djurtätheten krävs det att uppgifterna i djurregistren är i ordning.

Uppgifterna som ligger till grund för beviljande av stöd plockas från registren en enda gång, så om du anmäler eller korrigerar uppgifter för sent beaktas de inte vid beräkningen av stödet.

Det är av största vikt att du iakttar anmälningstiderna, i synnerhet när det gäller EU-djurbidrag. Om djurets registeranmälan försenas med t.o.m. en enda dag underkänns djuret, dvs. dess rätt till stöd upphör för hela stödåret. Om över 20 % av din gårds djur måste underkännas betalas inget bidrag alls för det berörda året. Tidsfristerna baserar sig på EU:s förordning.

Läs mer: [Mavis meddelande 22.12.2015](#)

Betalningstidtabellen för våren 2017 finns på webbplatsen mavi.fi

Andelen stöd som betalas våren 2017 är mindre än våren 2016, eftersom större andelar av stöden för 2016 betalas ut redan på ansökningsårets sida.

Mavi betalar alla EU:s hel- och delfinansierade jordbrukarstöd som sökts år 2016 före utgången av juni 2017.

[Mavis meddelande 26.10.2016](#)

[Eftersträvad utbetalningstidtabell våren 2017](#)



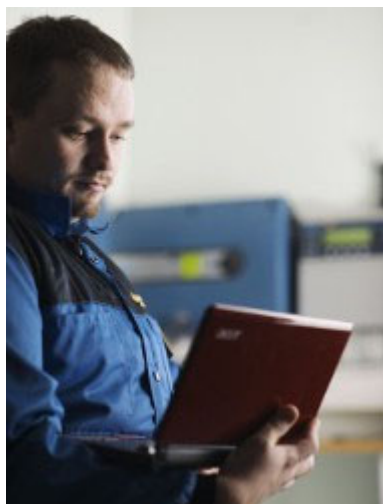
Förskotten på miljöersättning och ersättning för djurens välbefinnande betalas ut i november

I november inleds utbetalningen av

- Miljöersättning: miljöförbindelse (förskott, 85 %)
- Miljöavtal 2014–2020
 - Skötsel av jordbruksnaturens mångfald och landskapet (förskott, 85 %)
 - Skötsel av våtmark (förskott, 85 %)

- Tran-, gås- och svanåkrar (förskott, 85 %)
- Uppfödning av lantraser (förskott, 85 %)
- Avtal om upprätthållande av ursprungsväxter (100 %)
- Avtal om miljöspecialstöd 1995–1999, 2000–2006 och 2007–2013 (100 %)
- Ersättning för djurens välbefinnande (förskott, 50 %)

[Eftersträvad utbetalningstidtabell, hösten 2016](#)



Kontrollera kraven på journalföring i en ny guide

Den nya guiden om kraven på journalföring av jordbruksproduktion 2016–2017 är en sammanfattning av kraven på journalföring och anmälningskyldigheter i samband med jordbruksproduktion.

Guidens innehåll är indelat i krav för växtproduktion och animalieproduktion.

Guiden innehåller inga nya krav, utan i den har man sammanställt de krav som bygger på gällande lagstiftning och anvisningar.

[Guiden Krav på journalföring av jordbruksproduktion 2016–2017](#)
JSM:s meddelande 11.10.2016

Håll din skiftesbokföring uppdaterad

I skiftesbokföringen för den förnyade miljöförbindelsen har det införts exaktare krav till exempel på anteckningar om användningen av växtskyddsmedel. Använd växtskyddsmedel på vederbörligt sätt enligt konstaterat behov och följ bruksanvisningarna.

Per skifte ska anteckningarna innehålla uppgifter om det använda växtskyddsmedlets:

- fullständiga namn
- användningstidpunkt
- bruksmängd
- användningsobjekt (dvs. odlingsväxt och areal på vilken medlet använts).

Anteckna för vart och skifte också

- observerade sjukdomar och skadedjur
- orsaken till att du använt växtskyddsmedlet, dvs. vilket ogräs/vilken ogräsgrupp, växtsjukdom eller vilka skadedjur du har bekämpat eller för vilket ändamål du har använt tillväxtregulator
- andra genomförda växtskyddsåtgärder.

[Kontrollera de övriga kraven i guiden Krav på journalföring av jordbruksproduktion 2016–2017](#)



Avlägg nättentamen för miljöersättning i Viputjänsten

Om du ännu inte har uppfyllt utbildningskravet för miljöersättning kan du avlägga nättentamen i Viputjänsten.

Genomgå utbildningen senast 30.4.2017 om du har förbundit dig till miljöersättningsåtgärden Balanserad användning av näringsämnen.

En uppgift om utbildning som avlagts senast 1.9.2016 ser du i Viputjänsten i punkten Gård -> Förbindelser och avtal.

[Läs mer om nättentamen.](#)

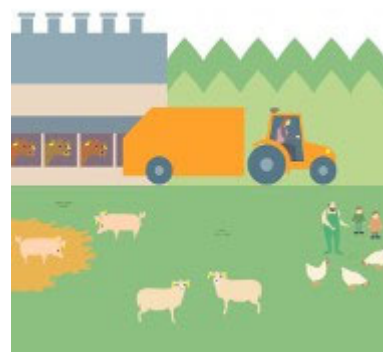
Ett nytt krisstöd till mjölkgårdar under beredning

Beräkningen av övervakningspåföljder för ersättningen för djurens välbefinnande ändras

När påföljder för ersättningen för djurens välbefinnande räknas ut beaktar man framöver antalet djurenheter i stället för djurantalet. Ändringen gäller beräkningen för svin och fjäderfän.

Det ändrade beräkningssättet tillämpas redan vid 2016 års övervakningar. Ändringen baserar sig på en ändring av EU-lagstiftningen.

[Läs mer i JSM:s meddelande 20.10.2016](#)



Mer information

[Kommunerna](#)

På Åland ger Ålands landskapsregering mer information om kompensationsersättningen och miljöersättningen för jordbruket.

Detta nyhetsbrev är Landsbygdsverkets översikt av aktuella händelser. Nyhetsbrevet skickas till alla delaktiga i gårdsbruksenheter som ansökt om jordbrukarstöd 2016 och som har uppgett sin e-postadress. Du kan beställa nyhetsbrevet genom att uppgge din e-postadress i [Viputjänsten](#)

©Landsbygdsverket

www.mavi.fi

[Ge respons på nyhetsbrev](#)

